



Morning Update: 24 Mar 2026

GOLD

แนวโน้ม | Sideway down

กลยุทธ์ | ดักขาย-ย่อซื้อ

GOLD SPOT

แนวต้าน | 4,534 4,669 4,804

แนวรับ | 4,307 4,098 3,993

STOP LOSS | 4,804

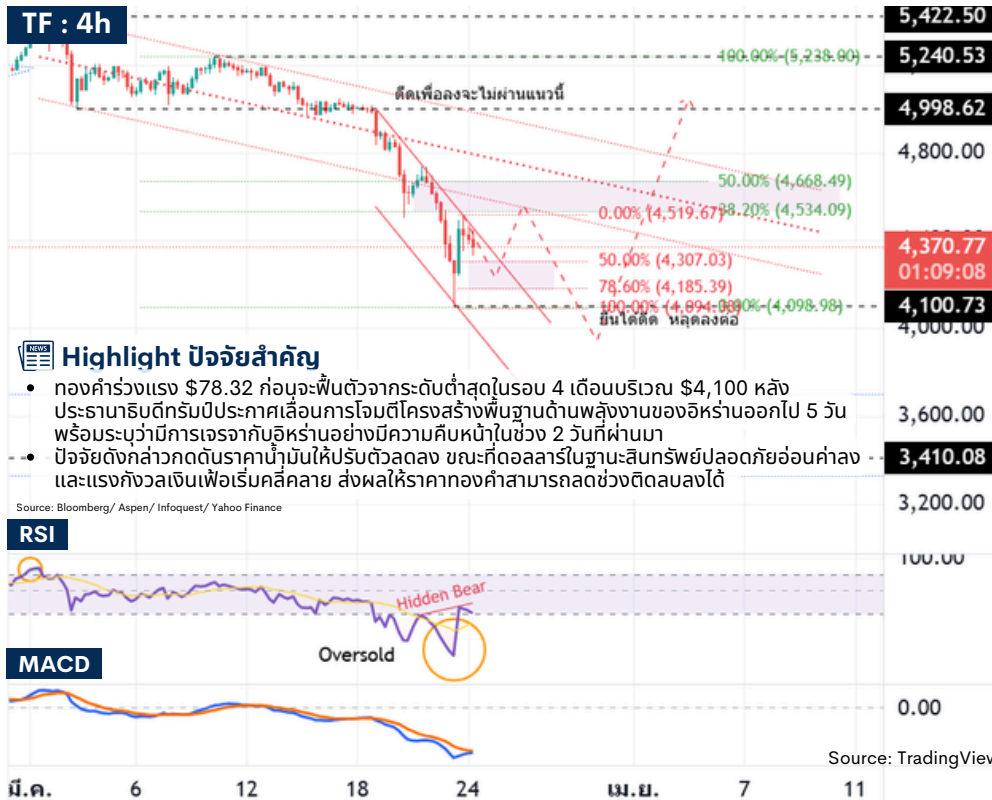
GOLD 96.5%

เงินบาท | 32.63

แนวต้าน | 70,150 72,250 74,350

แนวรับ | 66,600 63,400 61,750

STOP LOSS | 74,350



Highlight ปัจจัยสำคัญ

- ทองคำร่วงแรง \$78.32 ก่อนจะฟื้นตัวจากระดับต่ำสุดในรอบ 4 เดือนบริเวณ \$4,100 หลังประธานาธิบดีทรัมป์ประกาศเลื่อนการโจมตีโครงสร้างพื้นฐานด้านพลังงานของอิหร่านออกไป 5 วัน พร้อมระบุว่ามีการเจรจากับอิหร่านอย่างมีความคืบหน้าในช่วง 2 วันที่ผ่านมา
- ปัจจัยดังกล่าวกดดันราคาน้ำมันให้ปรับตัวลดลง ขณะที่ดอลลาร์ในฐานะสินทรัพย์ปลอดภัยอ่อนค่าลง และแรงกึ่งวลเงินเพื่อเริ่มคลี่คลาย ส่งผลให้ราคาทองคำสามารถลดช่วงติดลบลงได้

Source: Bloomberg/ Aspen/ Infoquest/ Yahoo Finance

คำแนะนำ

- วานนี้ ราคาปรับตัวลงต่อเนื่องจนราคาเข้าสู่สภาวะ Oversold ใน 1 และ 4 ชม. พร้อมกับเริ่มเกิดการก่อตัวของ Bullish Divergence ใน 1 ชม. ส่งผลให้ราคาเกิดการดีดกลับ สำหรับวันนี้ มองว่าหากราคายืน \$4,098 ได้ประเมินว่าราคาจะเข้าสู่ชุดการดีดตัว อย่างไรก็ตามได้ที่ยังระยะกลางราคายังไม่ผ่าน \$4,998 ยังมองว่าอาจเป็น "ดักเพื่อลง" โดยมีแนวต้านแรกบริเวณ \$4,534-4,669
- เปิดสถานะขาย หากราคาดีดไม่ผ่าน \$4,534-4,669 (ตัดขาดทุนหากราคาดีดผ่าน \$4,804)
- ซื้อคืนสถานะขาย หากราคาไม่หลุด \$4,307-4,098 หากหลุด \$4,098 จะลดการซื้อคืนไปที่แนวรับถัดไป

SPDR Gold Trust

GLD® SPDR® Gold Shares an Exchange Traded Gold™ security	TONES	CHANGE	YTD
	1052.7	-4.29	-17.86

SOURCE: spdrgoldshares.com

ข้อมูลสำคัญทางเศรษฐกิจประจำวัน

เวลา	ประเทศ	รายการ	Impact*	Actual	Forecast	Previous
15:30 น.	เยอรมนี	ดัชนีผู้จัดการฝ่ายจัดซื้อ (PMI)ภาคการผลิต เดือนมี.ค.	(-)	-	49.8	50.9
15:30 น.	เยอรมนี	ดัชนีผู้จัดการฝ่ายจัดซื้อ (PMI) ภาคบริการ เดือนมี.ค.	(-)	-	52.5	53.5
16:00 น.	ยุโรป	ดัชนีผู้จัดการฝ่ายจัดซื้อ (PMI) ภาคการผลิต เดือนมี.ค.	(-)	-	49.5	50.8
16:00 น.	ยุโรป	ดัชนีผู้จัดการฝ่ายจัดซื้อ (PMI) ภาคบริการ เดือนมี.ค.	(-)	-	50.8	51.9
19:15 น.	สหรัฐฯ	การเปลี่ยนแปลงการจ้างงานรายสัปดาห์ จากADP	(+/-)	-	-	9.0K
19:30 น.	สหรัฐฯ	ผลิตภาพนอกภาคการเกษตร q/q ไตรมาส 4/2025	(-)	-	2.40%	2.80%
19:30 น.	สหรัฐฯ	ต้นทุนแรงงานต่อหน่วย q/q ไตรมาส 4/2025	(-)	-	3.40%	2.80%
20:45 น.	สหรัฐฯ	ดัชนีผู้จัดการฝ่ายจัดซื้อ (PMI) ภาคการผลิต เดือนมี.ค.	(+/-)	-	-	51.6
20:45 น.	สหรัฐฯ	ดัชนีผู้จัดการฝ่ายจัดซื้อ (PMI) ภาคบริการ เดือนมี.ค.	(+/-)	-	-	51.7
21:00 น.	สหรัฐฯ	ดัชนีภาคการผลิต เดือนมี.ค.จากเฟดริชมอนด์	(-)	-	-5	-10

Sources : Forex Factory / Investing/ Trading Economics
หมายเหตุ : *ผลกระทบประเมินจากตัวเลขจริงเทียบกับคาดการณ์ หรือตัวเลขคาดการณ์เทียบกับครั้งก่อน

สรุปภาพรวมการลงทุน ณ วันก่อนหน้า

ASSET	HIGH	LOW	OPEN	CLOSE	CHANGE
Gold	4,525.44	4,100.27	4,524.62	4,413.35	-78.32
Baht	33.09	32.09	32.86	32.41	-0.45
Gold 96.5%	66,900	66,700	66,700	66,900	-5,450
Dollar Index	100.15	98.88	99.68	99.15	-0.45
Euro	1.1640	1.1484	1.1559	1.1615	0.0057
Dow Jones	46,712.33	45,803.82	45,803.82	46,208.47	631.00
Oil-Brent	114.43	96	113.76	99.94	-12.25

Source: Aspen

