



SET50 Index Futures

Single Stock Futures

นักวิเคราะห์: วรุต รุ่งขำ

เลขทะเบียน : 040068

นักวิเคราะห์การลงทุนวิจัยพื้นฐานด้านสัญญาซื้อขายล่วงหน้า

นักวิเคราะห์การลงทุนวิจัยทางเทคนิค

นักวิเคราะห์ : อภิชาติ เลิศศาสศิริ

เลขทะเบียน : 053891

นักวิเคราะห์การลงทุนวิจัยพื้นฐานด้านตลาดทุน

30 November 2020

SET 50 Index Futures

S50Z20	แนวต้าน	938	950	961
	แนวรับ	921	911	903



มุมมอง แนวโน้มดัชนี S50Z20 แม้ว่าดัชนีจะเคลื่อนไหวในระดับสูง แต่วันก่อนหน้ามีแรงขายเข้ามาดันดัชนีขึ้นอย่างชัดเจน หากดัชนีปรับตัวขึ้นต่อเนื่องน่าจะจับตาแรงซื้อแรงขาย ซึ่งหากปริมาณการซื้อขายยังคงเบาบางลง หรือ แรงซื้อชะลอตัวลงอาจต้องระมัดระวังแรงขายทำกำไรที่สลับเข้ามาเพิ่มขึ้น และความผันผวนของดัชนีอาจเพิ่มสูงขึ้น โดยประเมินแนวรับโซน 921-911 จุดหากยืนได้แนวโน้มดัชนีจะยังคงมีมุมมองเชิงบวกในระยะสั้น แต่หากหลุดลงมาแนวรับสำคัญอยู่ที่ 903 จุด สำหรับกลยุทธ์การลงทุนนั้น นักลงทุนอาจเปิดสถานะซื้อโดยรอพิจารณาบริเวณ 921-911 จุด (ตัดขาดทุนหากไม่สามารถยืนเหนือ 903 จุด) และนักลงทุนที่ถือสถานะซื้ออยู่แล้วแนะนำให้แบ่งขายปิดสถานะทำกำไรหากดัชนีไม่ผ่านโซนแนวต้าน 938 จุด แต่หากรับความเสี่ยงได้หากดัชนีผ่านแนวต้านแรกไปได้แนะนำให้ชะลอการปิดสถานะซื้อไปที่แนวต้านถัดไปโซน 950 จุด

สรุปการเคลื่อนไหวของดัชนีหลักทรัพย์สินที่สำคัญ

Index	Close	Change	Change (%)	
U.S.	Dow Jones	29,910.37	37.90	0.13%
	Nasdaq	12,205.85	111.44	0.91%
	S&P 500	3,638.35	8.70	0.24%
EUR	DAX	13,335.68	49.11	0.37%
	CAC40	5,598.18	31.39	0.56%
	FTSE100	6,367.58	4.65	0.07%
ASIA	Hang Seng	26,894.68	136.19	0.51%
	Nikkei	26,644.71	107.40	0.40%
	SET	1,437.78	4.22	0.29%
	SET50	933.14	-0.46	-0.05%

Source: Investing

การเคลื่อนไหวของ SET50 Index Futures

Contact	S50Z20	S50H21	S50M21	S50U21
High	937.80	934.70	930.20	925.40
Low	927.70	924.60	920.50	915.60
Open	931.60	928.50	926.30	919.00
Close	930.90	928.30	923.90	919.20
Change	-4.10	-3.60	-3.50	-3.70
Basis	-2.24	-4.84	-9.24	-13.94
Maturity	30	121	212	304

Source: Bisnews

ปริมาณซื้อขาย SET50 Index Futures (สัญญา)

สัญญา	สถาบัน	ต่างชาติ	ในประเทศ
LONG	38,667	74,693	126,028
SHORT	48,603	70,716	120,069
NET	-9,936	3,977	5,959

Source: Tfx

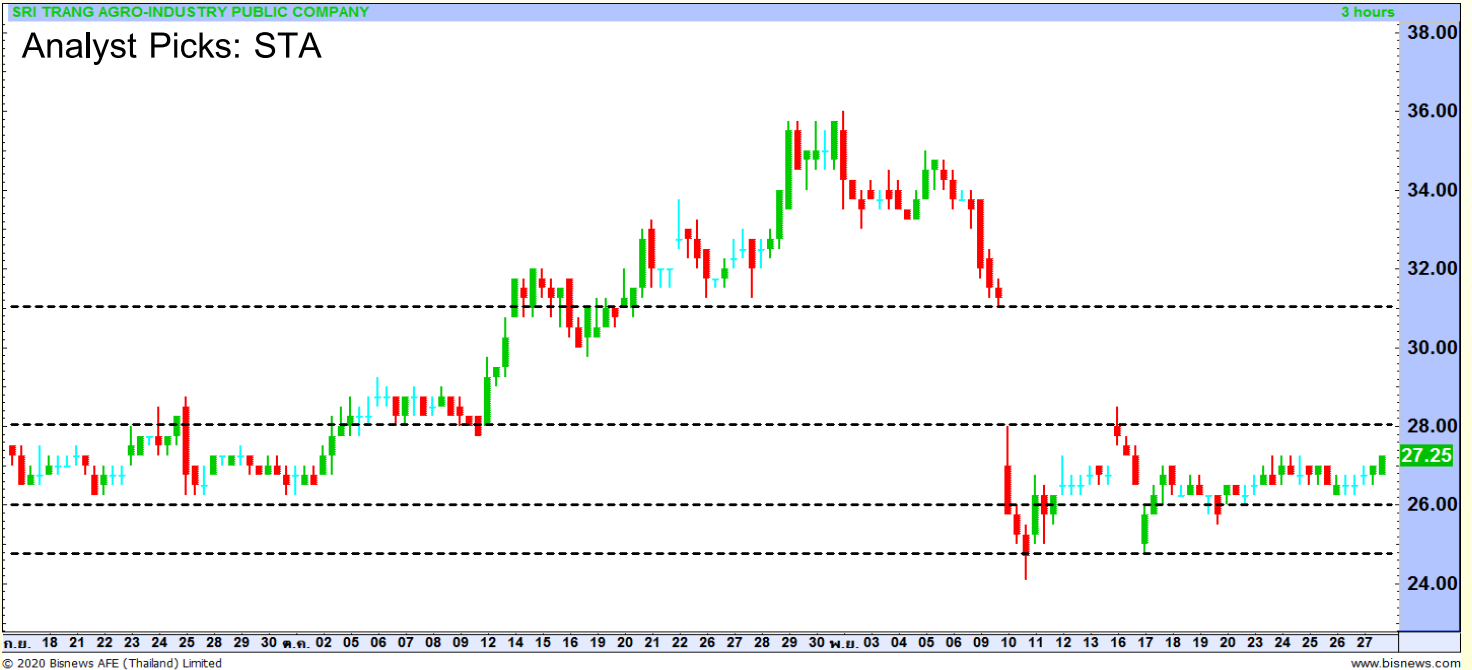


SET50 Index Futures

Single Stock Futures

Single Stock Futures

STAZ20	แนวต้าน	28.00	31.00
	แนวรับ	26.00	24.80



มุมมอง ราคา STA ปิดที่ราคา 27.25บาท ปรับตัวเพิ่มขึ้น 0.75 บาท (+2.83%) หลังราคาขางพารา RSS3 ในตลาด TOCOM มีการปรับตัวเพิ่มขึ้นมาจากระดับ 206.8 เยน/กิโลกรัม ในช่วงก่อนหน้ามาทรงตัวที่ระดับ 239.5 เยน/กิโลกรัม ณ.ปัจจุบันเรายังมีมุมมองที่ดีต่อราคาขางพาราในตลาดโลกโดยมองราคาขางพารา RSS3 มีโอกาสปรับตัวขึ้นทดสอบแนวต้านบริเวณ 292 เยน/กิโลกรัม ได้เนื่องจากผลประกอบการของ STGT ยังคงมีแนวโน้มดีต่อเนื่องจากความต้องการสูงมีอย่างเพื่อใช้ในทางการแพทย์จนถึงสิ้นปี 2564 แนะนำซื้อ STA

กลยุทธ์ อาจสามารถเปิดสถานะ Long STAZ20 ได้เมื่อราคา STA สามารถยืนเหนือแนวต้านบริเวณ 28.00 บาทได้ ปิดสถานะทำกำไรเมื่อราคา STA มีการปรับตัวไปยังบริเวณ 31.00 บาท และ ตัดขาดทุนหากราคาไม่สามารถยืนเหนือบริเวณ 26.00 บาทได้

อัตราส่วนทางการเงิน (STA)

ปี (พ.ศ.)	2559	2560	2561	2562
P/E	59.12	N/A	9.05	N/A
P/BV	1.39	1.12	0.88	0.64
ROE	-3.69	-6.72	8.67	-0.61
ROA	-0.73	-0.35	5.72	1.44
EPS	-0.59	-1.05	1.34	-0.10
BVPS	16.54	15.10	15.96	15.67
Dividend Yield	1.74	2.36	N/A	6.50

Source: SET



SET50 Index Futures

Single Stock Futures

Most Active Single Stock Futures



(กราฟทั้งหมดอ้างอิงจากหุ้นสามัญ)

TOP Most Active 27-NOV-20

Contact	WHAZ20	TMBZ20	CKPZ20	BANPUZ20	SIRIZ20	BEAUTYZ20	KTBZ20	IRPCZ20	AOTZ20	AAVZ20
High	3.23	1.15	5.08	8.99	0.83	1.67	11.27	2.88	67.01	2.11
Low	3.07	1.13	4.96	8.66	0.80	1.58	11.20	2.82	65.56	2.08
Open	3.07	1.14	5.00	8.79	0.81	1.67	11.26	2.83	66.76	2.09
Close	3.23	1.14	5.01	8.84	0.82	1.61	11.26	2.83	65.56	2.10
%Change	5.21%	-1.72%	0.20%	0.45%	2.50%	-0.62%	-1.05%	-1.74%	-2.87%	-0.47%
Change	0.16	-0.02	0.01	0.04	0.02	-0.01	-0.12	-0.05	-1.94	-0.01
Expire Date	29/12/2020									

ที่มา : Bisnews



ผลการประเมิน Anti-Corruption Progress Indicators

ได้รับการรับรอง CAC
Disclaimer : การเปิดเผยผลการประเมินดัชนีชี้วัดความซื่อสัตย์สุจริตในการดำเนินงานที่เกี่ยวข้องกับการทุจริตคอร์รัปชัน (Anti Corruption Progress Indicators) ของบริษัทสมาชิกตลาดสัญญาซื้อขายล่วงหน้า ซึ่งมีการเปิดเผยโดย สำนักงานคณะกรรมการกำกับหลักทรัพย์และตลาดหลักทรัพย์ เป็นการทำตามนโยบายและแผนพัฒนาความยั่งยืนสำหรับบริษัทสมาชิก โดยผลการประเมินดังกล่าวอาศัยข้อมูลที่ได้รับจากบริษัทสมาชิก เพื่อการประเมิน Anti Corruption ดังนั้น ผลการประเมินดังกล่าวจึงเป็นการนำเสนอในมุมมองของสถาบันที่เกี่ยวข้อง โดยไม่ได้เป็นการประเมินการปฏิบัติของบริษัทสมาชิกตลาดสัญญาซื้อขายล่วงหน้าและมีข้อมูลภายในเพื่อการประเมิน เนื่องจากผลการประเมินดังกล่าวเป็นเพียงผลการประเมิน ณ วันที่ปรากฏในผลการประเมินเท่านั้น ดังนั้น ผลการประเมินจึงอาจเปลี่ยนแปลงได้ภายหลังวันดังกล่าว หรือเมื่อข้อมูลที่เกี่ยวข้องมีการเปลี่ยนแปลง ทั้งนี้ บริษัททวายแอสจี้ บูลเชียน แอนด์ ฟิวเจอร์ส จำกัด ได้ยืนยัน ตรวจสอบ หรือรับรองความถูกต้องครบถ้วนของผลการประเมินดังกล่าวแต่อย่างใด

The opinions and information presented in this report are those of the YLG Bullion & Futures Co.,Ltd. Opinions , estimates and projections herein are subject to change without notice . The information and opinions contained herein have compiled or arrived at from source believed reliable but no representation or warranty in any form regarding the accuracy , completeness , correctness or fairness of opinions and information of this offered by YLG Bullion & Futures Co.,Ltd.,its affiliates ,employees or agents accepts no liability whatsoever for any loss arising from the use of this report or its content .this report (in whole or in port) may not be reduced or published without the express permission of YLG Bullion & Futures Co.,Ltd. Contact the Research Department of YLG Bullion & Futures Co.,Ltd. : 0-2687-9999.

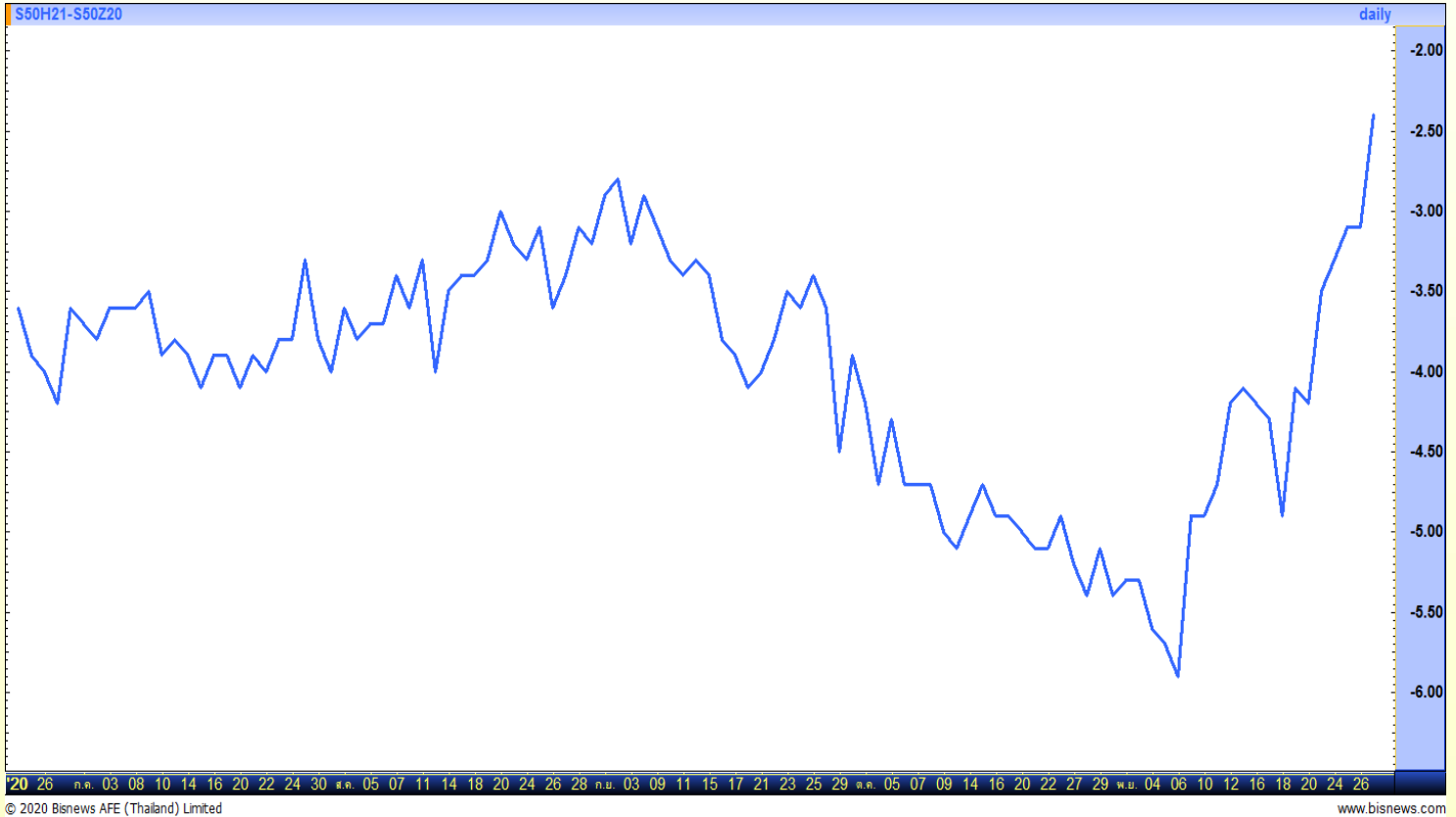


SET50 Index Futures

Single Stock Futures

Calendar Spread Trading

SET50 Index Futures



SET50	S50Z20	S50H21	Avg. Spread 60 day	Avg. Spread 30 day	Avg. Spread 15 day	Avg. Spread 7 day	Spread	Basis
933.60	935.30	931.80	-4.22	-4.46	-3.67	-2.80	-3.50	1.70

***กลยุทธ์การลงทุน** Short Calendar Spread อาจเปิดสถานะ Long S50Z20 และ Short S50H21

*หมายเหตุ

Spread Trading Idea เป็นเพียงแนวคิดการลงทุนรูปแบบหนึ่งซึ่งผู้ลงทุนควรศึกษากลยุทธ์การลงทุน ข้อจำกัด, ความเสี่ยง, ผลตอบแทนของกลยุทธ์นี้ให้ดีก่อนการตัดสินใจลงทุนทุกครั้ง



SET50 Index Futures

Single Stock Futures

Inter Commodity Spread Trading Idea

Single Stock Futures



อัตราส่วนทางการเงิน (PTTEP)				
ปี (พ.ศ.)	2559	2560	2561	2562
P/E	20.74	38.67	12.24	10.74
P/BV	0.96	1.06	1.18	1.35
ROE	3.15	5.25	9.45	13.06
ROA	4.37	5.25	10.72	11.81
EPS	2.76	4.54	8.69	11.72
BVPS	99.81	94.38	96.14	92.17
D/Y	3.12	3.25	3.74	4.02

อัตราส่วนทางการเงิน (TOP)				
ปี (พ.ศ.)	2559	2560	2561	2562
P/E	7.69	8.90	6.17	N/A
P/BV	1.46	1.83	1.07	1.20
ROE	21.30	21.70	8.32	5.19
ROA	13.34	15.31	6.57	4.01
EPS	10.40	12.18	4.97	3.08
BVPS	49.53	56.67	62.04	58.08
D/Y	3.74	4.35	7.92	3.80

***กลยุทธ์การลงทุน**

อาจสามารถ Long PTTEPZ20 และ Short TOPZ20 ได้ เรามีมุมมองเชิงบวกต่อการปรับตัวเพิ่มขึ้นของราคาน้ำมันดิบ WTI จาก 2 ปัจจัยคือ 1.ความคืบหน้าของวัคซีนป้องกันไวรัส COVID-19 ของบริษัทยา Pfizer, Moderna, Astrazeneca, Biontech มีโอกาสผ่าน FDA ของสหรัฐฯได้ภายในสัปดาห์หน้า 2.คาดการณ์กลุ่ม OPEC+ มีแนวโน้มที่จะเลื่อนแผนการเพิ่มกำลังการผลิตน้ำมันดิบ 2 ล้านบาร์เรล/วัน ออกไป 3-6 เดือน เนื่องจากมีความวิตกกังวลเกี่ยวกับผลกระทบที่เกิดจากการใช้มาตรการล็อกดาวน์รอบใหม่ในยุโรปเพื่อควบคุมการแพร่ระบาดของไวรัสโควิด-19 ซึ่งจะลดอุปสงค์น้ำมันในตลาด โดยกลุ่ม OPEC+ จะจัดการประชุมกำหนดนโยบายการผลิตน้ำมันในวันที่ 30 พ.ย.-1 ธ.ค.2563 นี้ จากสองปัจจัยบวกดังกล่าวเราเองราคาน้ำมันดิบสหรัฐฯ WTI มีโอกาสปรับตัวขึ้นทดสอบแนวต้านถัดไปที่บริเวณ 47.60 ดอลลาร์สหรัฐฯ/บาร์เรล ได้

***หมายเหตุ**

1. Spread Trading Idea เป็นเพียงแนวคิดการลงทุนรูปแบบหนึ่งซึ่งผู้ลงทุนควรศึกษากลยุทธ์การลงทุน ข้อจำกัด, ความเสี่ยง, ผลตอบแทนของกลยุทธ์นี้ให้ดีก่อนการตัดสินใจลงทุนทุกครั้ง

2. การเปิดสถานะให้หุ้นอ้างอิงในมูลค่าที่เท่ากันทั้งฝั่ง Long และ ฝั่ง Short

The opinions and information presented in this report are those of the YLG Bullion & Futures Co.,Ltd. Opinions , estimates and projections herein are subject to change without notice . The information and opinions contained herein have compiled or arrived at from source believed reliable but no representation or warranty in any form regarding the accuracy , completeness , correctness or fairness of opinions and information of this offered by YLG Bullion & Futures Co.,Ltd.,its affiliates ,employees or agents accepts no liability whatsoever for any loss arising from the use of this report or its content .this report (in whole or in port) may not be reduced or published without the express permission of YLG Bullion & Futures Co.,Ltd. Contact the Research Department of YLG Bullion & Futures Co.,Ltd. : 0-2687-9999.



SET50 Index Futures

Single Stock Futures

ข่าวสารประกอบการลงทุน

ปัจจัยต่างประเทศ

- สำนักงานสถิติแห่งชาติจีน (NBS) รายงานในวันนี้ว่า ดัชนีผู้จัดการฝ่ายจัดซื้อ (PMI) ภาคบริการเดือนพ.ย. ปรับตัวขึ้นสู่ระดับ 56.4 จากระดับ 56.2 ในเดือนต.ค. ทั้งนี้ ดัชนี PMI ที่เคลื่อนไหวเหนือระดับ 50 บ่งชี้ว่าภาคบริการของจีนมีการขยายตัว ส่วนดัชนีที่อยู่ต่ำกว่าระดับ 50 จะบ่งชี้ถึงภาวะหดตัวของภาคบริการ นอกจากนี้ NBS ยังเปิดเผยในวันนี้ว่า ดัชนี PMI ภาคการผลิตเดือนพ.ย. ปรับตัวขึ้นสู่ระดับ 52.1 จากระดับ 51.4 ในเดือน ต.ค. นับว่าขยายตัวรวดเร็วที่สุดในรอบกว่า 3 ปี หรือนับตั้งแต่เดือนก.ย. 2560 ซึ่งบ่งชี้ว่าเศรษฐกิจจีนฟื้นตัวอย่างต่อเนื่อง หลังได้รับผลกระทบจากการแพร่ระบาดของไวรัสโควิด-19 ในช่วงที่ผ่านมา
- หนังสือพิมพ์วอลล์สตรีทเจอร์นัล รายงานโดยอ้างแหล่งข่าวว่า บริษัท เอสแอนด์พี โกลบอล อินค์ กำลังเจรจาเพื่อเข้าซื้อกิจการบริษัท ไอเอชเอส มาร์กิต ในวงเงิน 4.4 หมื่นล้านดอลลาร์ ทั้งนี้ คาดว่าจะมีการแถลงการณ์ทำข้อตกลงดังกล่าวในวันนี้ และคาดว่าข้อตกลงซื้อกิจการครั้งนี้จะมีวงเงินสูงสุดของปีนี้
- ดัชนีนิเกอิตลาดหุ้นโตเกียวเปิดบวกในวันนี้ ตามทิศทางดัชนีดาวโจนส์ตลาดหุ้นนิวยอร์กที่ปิดในแดนบวกเมื่อวันศุกร์ อย่างไรก็ตาม นักลงทุนบางส่วนได้เข้ามาเทขายทำกำไรหลังจากดัชนีนิเกอิพุ่งขึ้นในสัปดาห์ที่แล้ว ซึ่งส่งผลให้ภาวะการซื้อขายในช่วงเช้านี้เป็นไปอย่างผันผวนสำนักข่าวเกียวโดรายงานว่า ดัชนีนิเกอิเปิดวันนี้ที่ 26,830.10 จุด เพิ่มขึ้น 185.39 จุด หรือ +0.70% หุ้นที่ปรับตัวขึ้นในช่วงเช้านี้ นำโดยหุ้นกลุ่มสารสนเทศ และกลุ่มขนส่งทางทะเล ส่วนหุ้นกลุ่มอสังหาริมทรัพย์และกลุ่มเหมืองแร่ปรับตัวลง
- ดัชนีดาวโจนส์ตลาดหุ้นนิวยอร์กปิดบวกเล็กน้อยเมื่อวันศุกร์ (27 พ.ย.) โดยได้แรงหนุนจากการปรับตัวขึ้นของหุ้นกลุ่มเทคโนโลยีและกลุ่มค้าปลีก เนื่องจากผู้บริหารสหรัฐฯ เริ่มทำการช้อปปิ้งออนไลน์ในช่วงเริ่มต้นเทศกาลวันหยุดปลายปี ท่ามกลางภาวะที่มีผู้ป่วยโรคโควิด-19 เพิ่มสูงเป็นประวัติการณ์ในโรงพยาบาลต่างๆ ของสหรัฐฯ ดัชนีเฉลี่ยอุตสาหกรรมดาวโจนส์ปิดที่ 29,910.37 จุด เพิ่มขึ้น 37.9 จุด หรือ +0.13%, ดัชนี S&P500 ปิดที่ 3,638.35 จุด เพิ่มขึ้น 8.7 จุด หรือ +0.24% และดัชนี Nasdaq ปิดที่ 12,205.85 จุด เพิ่มขึ้น 111.44 จุด หรือ +0.92%
- ตลาดหุ้นยุโรปปรับตัวขึ้นเมื่อวันศุกร์ (27 พ.ย.) เนื่องจากนักลงทุนมีความหวังว่า เศรษฐกิจโลกจะฟื้นตัวเร็วขึ้นในปีหน้า หลังจากมีข่าวความคืบหน้าเกี่ยวกับการพัฒนาวัคซีนต้านโรคโควิด-19 ขณะที่ข่าวการเจรจาควมรวมกิจการของธนาคารในยุโรปได้ช่วยหนุนตลาดด้วย
- สัญญาน้ำมันดิบเวสต์เท็กซัส (WTI) ตลาดนิวยอร์กปิดลบเมื่อวันศุกร์ (27 พ.ย.) เนื่องจากนักลงทุนขายสัญญาน้ำมันดิบเพื่อลดความเสี่ยง ก่อนการประชุมของกลุ่มประเทศผู้ส่งออกน้ำมัน (โอเปก) และชาติพันธมิตร หรือโอเปกพลัส ในสัปดาห์หน้า สัญญาน้ำมันดิบ WTI ส่งมอบเดือน ม.ค. ลดลง 18 เซนต์ หรือ 0.8% ปิดที่ 45.53 ดอลลาร์/บาร์เรล สัญญาน้ำมันดิบเบรนท์ (BRENT) ส่งมอบเดือน ม.ค. เพิ่มขึ้น 38 เซนต์ หรือ 0.8% ปิดที่ 48.18 ดอลลาร์/บาร์เรล
- ดอลลาร์สหรัฐอ่อนค่าลงเมื่อเทียบกับสกุลเงินหลักๆ ในการซื้อขายที่ตลาดปริวรรตเงินตรานิวยอร์กเมื่อวันศุกร์ (27 พ.ย.) เนื่องจากนักลงทุนขายดอลลาร์ ซึ่งถือเป็นสินทรัพย์ปลอดภัยท่ามกลางการแพร่ระบาดของโรคโควิด-19 หลังจากที่มีการเปิดเผยข้อมูลเศรษฐกิจที่แข็งแกร่งของจีนได้หนุนแรงซื้อสกุลเงินของประเทศที่ส่งออกสินค้าโภคภัณฑ์ และนักลงทุนยังขายดอลลาร์เพื่อเข้าลงทุนในตลาดหุ้นที่ยังคงปรับตัวขึ้นอย่างต่อเนื่อง ดัชนีดอลลาร์ ซึ่งเป็นดัชนีวัดความเคลื่อนไหวของดอลลาร์เมื่อเทียบกับสกุลเงินหลัก 6 สกุลในตะกร้าเงิน ลดลง 0.22% อยู่ที่ 91.8047 เมื่อคืนนี้

Source: VOATHAI, อินโฟเควสท์, กรุงเทพธุรกิจออนไลน์, ryt9, Bisnews



SET50 Index Futures

Single Stock Futures

ข่าวสารประกอบการลงทุน

ปัจจัยในประเทศ

- HMPRO เปิดเผยว่า แผนการดำเนินงานในช่วงไตรมาส 4/63 โคมโปรทุ่มเม็ดเงินลงทุนกว่า 1,200 ล้านบาท เดินหน้าเปิดสโตร์ต่อเนื่อง "โคมโปร สุขสวัสดิ์" สาขาที่ 86 จะเกกลุ่มลูกค้าในกรุงเทพฯ เขตราชบุรีบูรณะ พังครุ ประชาอุทิศ รวมถึงจังหวัดสมุทรปราการ อำเภอพระประแดง อำเภอพระสมุทรเจดีย์ ซึ่งเป็นอีกหนึ่งทำเลศักยภาพที่มีโครงการหมู่บ้านจัดสรร บ้านเดี่ยว ทาวน์โฮม หรือคอนโดมิเนียม เกิดขึ้นเป็นจำนวนมาก และเป็นย่านที่ได้รับความนิยมในการพัฒนาอสังหาริมทรัพย์ชั้นนำเป็นอันดับต้น ๆ โดยตั้งเป้าหมายสร้างยอดขายกว่า 50 ล้านบาท/เดือน
- COM7 เปิดเผยว่า แผนการดำเนินงานในปี 64 บริษัทคาดหวังว่ากำไรสุทธิจะทำสถิติสูงสุดใหม่ จากรายได้ที่คาดว่าจะเติบโต 10% โดยมีปัจจัยหนุนหลักจากยอดขาย iPhone 12 ที่น่าจะทำได้ดีต่อเนื่อง ประกอบกับเทคโนโลยี 5G ก็จะทำให้มาสนับสนุนให้อุปกรณ์ไอทีต่าง ๆ ต้องมีการอัปเดตเครื่อง และหนุนความต้องการใช้งานมากขึ้นไปด้วยขณะที่ภาพรวมตลาดไอทีปี 64 ก็คาดว่าจะปรับตัวดีขึ้น หรืออาจจะบวกลบราว 5% ตามความมั่นใจของผู้บริโภคที่ฟื้นตัวดีขึ้น เป็นไปตามการฟื้นตัวของภาพรวมเศรษฐกิจ ซึ่งบริษัทก็เตรียมเปิดตัวแอปพลิเคชันที่พัฒนามาจากเว็บไซต์ www.bnn.in.th เพื่อรองรับการสั่งซื้อสินค้าผ่านออนไลน์ ในลักษณะสั่งซื้อผ่านออนไลน์แล้วไปรับสินค้าที่หน้าร้าน คาดว่าจะเห็นความชัดเจนได้ในไตรมาส 1/64 โดยบริษัทคาดหวังว่าภายใน 2 ปีจากนี้ หรือปี 66 จะมีสัดส่วนรายได้จากออนไลน์เพิ่มขึ้นเป็น 10% จากปัจจุบันอยู่ที่ 5%พร้อมกันนี้ยังวางงบลงทุนรวมไว้ที่ 400 ล้านบาท โดยบริษัทมีแผนเปิดสาขาใหม่อีก 100 สาขา ส่วนใหญ่จะอยู่ตามต่างจังหวัดราว 70-80% วางงบไว้ราว 3-10 ล้านบาท/สาขา ทำให้สิ้นปี 64 บริษัทจะมีสาขาเพิ่มเป็นกว่า 900 สาขา ปีนี้คาดว่ากำไรจะทำได้ดีใกล้เคียงกับปีก่อนที่ระดับ 1,216.32 ล้านบาท ขณะที่รายได้ยังเติบโต โดยมีอัตรากำไรสุทธิกลับไปอยู่ในระดับปกติที่ 3% จากไตรมาส 3/63 ปรับตัวขึ้นมาอยู่ราว 4% เพราะเมื่อสถานการณ์โควิด-19 ได้ผ่อนคลายขึ้น ทำให้ต้องกลับมาจ่ายค่าเช่าในระดับเดิม หลังเจ้าของพื้นที่เขาได้ปรับลดค่าเช่าลงช่วงหนึ่งด้านยอดขายในไตรมาส 4/63 คาดว่าจะทำสถิติสูงสุดใหม่ และหวังว่ากำไรสุทธิก็จะเป็นไปตามยอดขายที่เติบโตด้วย เป็นผลมาจาก เมื่อวันที่ 20 พ.ย.ที่ผ่านมา COM7 ได้เปิดตัวให้จองซื้อ iPhone 12 ล่วงหน้า ซึ่งมีลูกค้าให้ความสนใจจองซื้อเข้ามาเป็นจำนวนมาก ส่งผลทำให้บริษัทมียอดขาย iPhone 12 สูงสุดเป็นประวัติการณ์ ขณะเดียวกันยอดขาย iPhone 11 ก็ยังดีต่อเนื่องด้วย ทำให้เชื่อมั่นว่ารายได้ในปีนี้จะเติบโตไปตามเป้าหมายที่ 10%ภาพรวมสาขาภายใต้การบริหารงานของกลุ่มบริษัท ณ สิ้นไตรมาส 3/63 บริษัทมีสาขารวมทั้งหมด 811 สาขา แบ่งเป็น BaNANA 257 สาขา Studio7 102 สาขา, KingKong Phone 96 สาขา, True Shop by Com7 121 สาขา, แฟรนไชส์ 97 สาขา, BKK 54 สาขา iCare 27 สาขา และอื่น ๆ 57 สาขานอกจากนี้บริษัทอยู่ระหว่างศึกษาลงทุนในธุรกิจที่มีความเกี่ยวข้องกัน โดยใช้จุดแข็งในด้านฐานลูกค้าที่ปัจจุบันมีอยู่ 2 ล้านราย และมีการซื้อสินค้าราว 2 ล้านชิ้นปี มาต่อยอดธุรกิจ คาดว่าจะเห็นความชัดเจนได้ในไตรมาส 2/64
- สำนักงานเศรษฐกิจการคลัง (สศค.) ประเมินว่า แนวโน้มเศรษฐกิจไทยในไตรมาส 4/63 จะปรับตัวดีขึ้นต่อเนื่องจากไตรมาส 3/63 และคาดว่าภาพรวมตัวเลขเศรษฐกิจ (จีดีพี) ในปีนี้จะขยายตัวดีดลบน้อยกว่าที่คาดการณ์ ส่วนหนึ่งเป็นผลมาจากมาตรการกระตุ้นเศรษฐกิจของรัฐที่ได้ผลักดันออกมาอย่างต่อเนื่อง ซึ่งกำลังทยอยเห็นผล ทั้งโครงการคนละครึ่ง โครงการเราเที่ยวด้วยกัน รวมถึงโครงการช้อปดีมีคืนที่จะส่งผลกับเศรษฐกิจในระยะต่อไป ขณะที่การส่งออกก็มีทิศทางดีขึ้นเช่นกัน
- TISCO เปิดเผยว่าถึงภาพรวมสินเชื่อของธนาคารที่สโกในปี 64 คาดกลับมาเติบโตได้เล็กน้อย โดยได้รับปัจจัยหนุนจากความต้องการของสินเชื่อรายใหญ่ที่กลับมากู้เงินจากสถาบันทางการเงินมากขึ้น หลังจากความเชื่อมั่นในหุ้นลดลงส่วนในปีในช่วง 9 เดือนที่ผ่านมาได้รับผลกระทบจากสถานการณ์โควิด โดยสินเชื่อของธนาคารหดตัวไป -7.4% โดยพอร์ตสินเชื่อของธนาคารแบ่งเป็น สินเชื่อรายย่อย 79.3% ประกอบด้วย สินเชื่อเช่าซื้อ 57.3% สินเชื่อทะเบียนรถ Auto Cash 15.5% สินเชื่อบ้าน 6.5% ส่วนสินเชื่อรายใหญ่ 16.1% สินเชื่อเอสเอ็มอี 3.6% และ อื่นๆ 1% ขณะที่พอร์ตสินเชื่อคงค้างมีมูลค่า 224,900 ล้านบาทนายชาติรี กล่าวว่ ภาพรวมเศรษฐกิจในปี 64 ประเมินว่าจะฟื้นตัวในรูปแบบค่อยเป็นค่อยไป โดยเชื่อว่ายังต้องใช้เวลากว่าที่เศรษฐกิจจะกลับมาฟื้นตัวมาเท่ากับช่วงก่อนที่จะมีการแพร่ระบาดของเชื้อไวรัสโควิด-19 ดังนั้น ธนาคารจะคงดำเนินธุรกิจด้วยความระมัดระวังเนื่องจากความไม่แน่นอนยังอยู่ในระดับสูงทั้งนี้ ธนาคารคาดว่าหนี้ที่ไม่ก่อให้เกิดรายได้ (NPL) จะปรับตัวเพิ่มขึ้นอีกราว 1% จากปัจจุบันอยู่ที่ 2.36%

Source: VOATHAI, อินโฟเควสท์, กรุงเทพธุรกิจออนไลน์, ryt9, Bisnews