



SET50 Index Futures

Single Stock Futures

นักวิเคราะห์: วรุต รุ่งเช้า

เลขทะเบียน : 040068

นักวิเคราะห์การลงทุนปัจจัยพื้นฐานด้านสัญญาซื้อขายล่วงหน้า

นักวิเคราะห์การลงทุนปัจจัยทางเทคนิค

นักวิเคราะห์ : อภิชาติ เลิศศาสศิริ

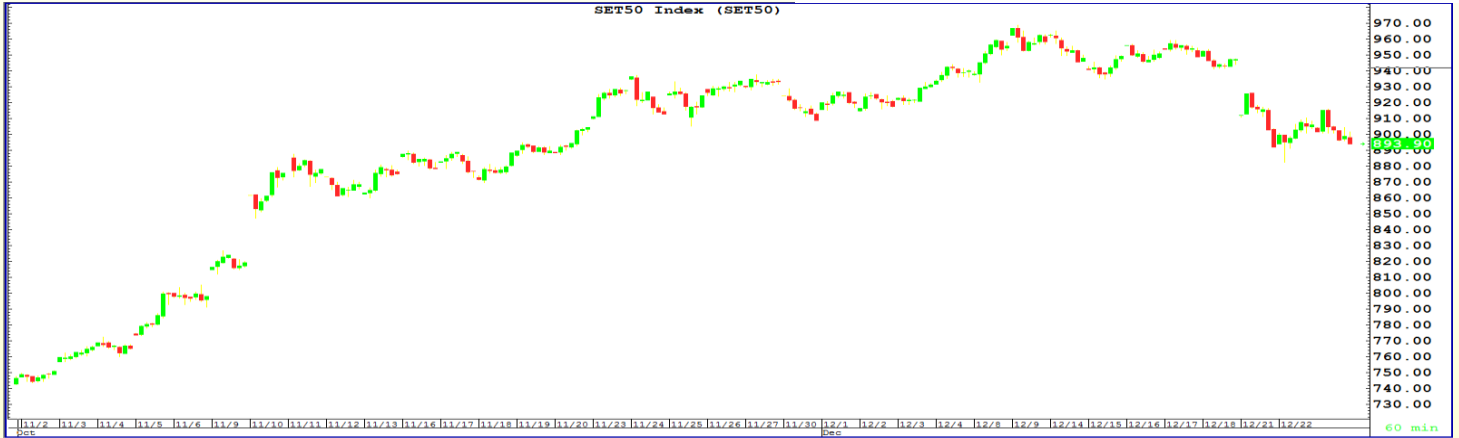
เลขทะเบียน : 053891

นักวิเคราะห์การลงทุนปัจจัยพื้นฐานด้านตลาดทุน

24 December 2020

SET 50 Index Futures

S50Z20	แนวต้าน	907	921	933
	แนวรับ	872	860	848



มุมมอง แนวโน้มดัชนี S50Z20 วันก่อนหน้าดัชนีอ่อนตัวลงและปิดตลาดในแดนลบ แม้ว่าดัชนีไม่สร้างระดับต่ำสุดใหม่ แต่ก็ปิดตลาดใกล้ระดับต่ำสุดของวัน ในระยะสั้นดัชนีอาจแกว่งตัวในลักษณะของการพักฐาน ขณะที่การแพร่ระบาดของเชื้อไวรัสโควิด-19 ในประเทศอาจสร้างความผันผวนต่อดัชนีต่อไป แนะนำให้นักลงทุนทำกำไรระยะสั้นจากการแกว่งตัวหาก S50Z20 หากไม่สามารถกลับขึ้นไปยืนเหนือแนวต้านด้านบนบริเวณ 907-921 จุด หากยังไม่สามารถยืนเหนือบริเวณดังกล่าวได้อย่างแข็งแกร่ง อาจต้องระมัดระวังการอ่อนตัวลงทดสอบแนวรับ โดยประเมินแนวรับที่บริเวณ 872-860 จุด แนะนำอาจพิจารณาขายเพื่อทำกำไรระยะสั้น หากยังไม่สามารถยืนเหนือแนวต้านบริเวณ 907จุด โดยตัดขาดทุนหากผ่านแนวต้าน 921 จุด เพื่อรอปิดสถานะขาย หากดัชนีอ่อนตัวลงไม่หลุดแนวรับบริเวณ 872-860 จุด

สรุปการเคลื่อนไหวของดัชนีหลักทรัพย์สินที่สำคัญ

Index	Close	Change	Change (%)	
U.S.	Dow Jones	30,129.83	114.32	0.38%
	Nasdaq	12,771.11	-36.81	-0.29%
	S&P 500	3,690.01	2.75	0.07%
EUR	DAX	13,587.23	169.12	1.24%
	CAC40	5,527.59	60.73	1.10%
	FTSE100	6,495.75	42.59	0.66%
ASIA	Hang Seng	26,343.10	223.85	0.85%
	Nikkei	26,524.79	88.40	0.33%
	SET	1,416.02	-8.37	-0.59%
	SET50	893.90	-12.10	-1.35%

การเคลื่อนไหวของ SET50 Index Futures

Contact	S50Z20	S50H21	S50M21	S50U21
High	915.40	913.50	909.10	905.00
Low	889.00	887.50	883.50	880.00
Open	904.60	903.00	899.00	893.90
Close	889.30	887.60	883.70	880.00
Change	-18.10	-17.10	-16.40	-16.90
Basis	-4.60	-6.30	-10.20	-13.90
Maturity	7	98	189	281

Source: Bisnews
ปริมาณซื้อขาย SET50 Index Futures (สัญญา)

สัญญา	สถาบัน	ต่างชาติ	ในประเทศ
LONG	67,968	207,333	174,473
SHORT	68,450	215,732	165,592
NET	-482	-8,399	8,881

****SET50 and Single Stock Futures series Z will expire on 29/12/2020****

Source: Investing

Source: Tfx

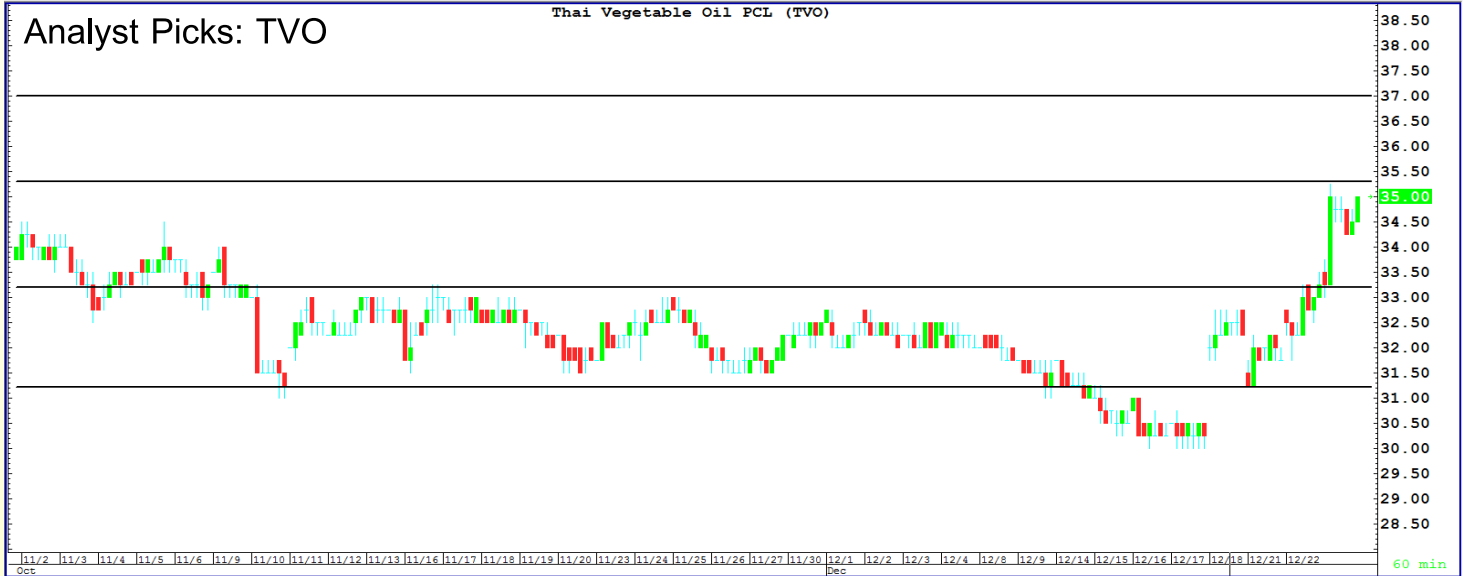


SET50 Index Futures

Single Stock Futures

Single Stock Futures

TVOZ20	แนวต้าน	35.25	37.00
	แนวรับ	33.25	31.25



มุมมอง ราคา TVO ปิดที่ราคา 35.00 บาท ปรับตัวเพิ่มขึ้น 1.75 บาท (+5.26%) โดย TVO ประกอบธุรกิจหลัก ผลิตและจัดจำหน่าย น้ำมันพืช (ตราอรุณ) และ อาหารสัตว์ (กากถั่วเหลือง) โครงสร้างรายได้ จากในประเทศ 91% ต่างประเทศ 9% สัดส่วนรายได้ในปี 2562 น้ำมันถั่วเหลือง 29% กากถั่วเหลือง 64% และ อื่นๆ 7% เรามีมุมมองที่ดีต่อ TVO เรายังคงคาดหวัง น้ำมันถั่วเหลือง และ กากถั่วเหลือง ของบริษัทจะยังคงเพิ่มสูงขึ้นต่อเนื่องในไตรมาส 4/2563 หลังจากประเทศอาร์เจนตินา ชะลอการส่งออกกากถั่วเหลืองลง เพราะ ค่าเงินเปโซอาร์เจนตินาที่มีแนวโน้มอ่อนค่าอย่างต่อเนื่อง และได้อ่อนค่าไปแล้วกว่า 40% เมื่อเทียบกับช่วงเดียวกันของปีก่อน ทำให้โรงสกัดถั่วเหลืองอาร์เจนตินาพยายามส่งออกกากถั่วเหลืองให้ช้าที่สุดและมีการปรับราคาขึ้นอย่างต่อเนื่องเพื่อชดเชยการอ่อนค่าของค่าเงินเปโซ ทำให้ลูกค้าซื้อกากถั่วเหลืองจาก TVO เพิ่มขึ้น และ ราคาน้ำมันถั่วเหลืองมีการปรับตัวขึ้นตามราคาน้ำมันปาล์มภายในประเทศหลังภาครัฐมี การออกประกาศให้นำมันไบโอดีเซล B10 เป็นน้ำมันดีเซลพื้นฐานของประเทศทำให้อุปสงค์สูงขึ้น และ ปัญหากลังทำให้ผลผลิตปาล์มในปีนี้ลดลงกว่า 30% เมื่อเทียบกับ ไตรมาส 2/2563

กลยุทธ์ อาจสามารถเปิดสถานะ Long TVOZ20 ได้เมื่อราคา TVO สามารถยืนแนวต้านบริเวณ 35.25 บาทได้ ปิดสถานะทำกำไรเมื่อราคา TVO มีการปรับตัวไปยังบริเวณ 37.00 บาท และ ตัดขาดทุนหากราคาไม่สามารถยืนเหนือบริเวณ 33.25 บาทได้

อัตราส่วนทางการเงิน (TVO)				
ปี (พ.ศ.)	2559	2560	2561	2562
P/E	12.99	19.34	10.16	17.30
P/BV	4.03	3.13	2.61	2.69
ROE	34.26	15.86	22.42	16.47
ROA	30.58	13.96	20.37	15.88
EPS	3.41	1.64	2.31	1.74
BVPS	10.05	9.49	10.15	10.23
Dividend Yield	4.69	9.24	5.40	6.91

Source: SET

The opinions and information presented in this report are those of the YLG Bullion & Futures Co.,Ltd. Opinions , estimates and projections herein are subject to change without notice . The information and opinions contained herein have compiled or arrived at from source believed reliable but no representation or warranty in any form regarding the accuracy , completeness , correctness or fairness of opinions and information of this offered by YLG Bullion & Futures Co.,Ltd.,its affiliates ,employees or agents accepts no liability whatsoever for any loss arising from the use of this report or its content .this report (in whole or in port) may not be reduced or published without the express permission of YLG Bullion & Futures Co.,Ltd. Contact the Research Department of YLG Bullion & Futures Co.,Ltd. : 0-2687-9999.



SET50 Index Futures

Single Stock Futures

Most Active Single Stock Futures



(กราฟทั้งหมดอ้างอิงจากหุ้นสามัญ)

TOP Most Active 23-Dec-20

Contact	IRPCZ20	TRUEZ20	BLAZ20	BAZ20	TMBZ20	VNTZ20	QHZ20	SGPZ20	AAVZ20	DELTAZ20
High	3.74	3.34	1.23	11.14	1.15	3.08	2.41	0.83	2.42	440.00
Low	3.59	3.24	1.18	10.44	1.10	2.99	2.35	0.79	2.33	371.00
Open	3.70	3.27	1.23	10.64	1.12	2.99	2.40	0.79	2.40	374.00
Close	3.60	3.24	1.20	10.81	1.10	3.02	2.41	0.80	2.34	421.00
%Change	-3.49%	-1.22%	-0.83%	1.22%	-2.65%	0.00%	3.43%	1.27%	-2.09%	13.40%
Change	-0.13	-0.04	-0.01	0.13	-0.03	0.00	0.08	0.01	-0.05	49.74
Expire Date	29/12/2020									

ที่มา : Bisnews



ผลการประเมิน Anti-Corruption Progress Indicators

ได้รับการรับรอง CAC

Disclaimer : การเปิดเผยผลการประเมินดัชนีชี้วัดความซื่อสัตย์สุจริตในการดำเนินงานที่เกี่ยวข้องกับการทุจริตคอร์รัปชัน (Anti Corruption Progress Indicators) ของบริษัทสมาชิกตลาดสัญญาซื้อขายล่วงหน้า ซึ่งมีการเปิดเผยโดย สำนักงานคณะกรรมการกำกับหลักทรัพย์และตลาดหลักทรัพย์นี้ เป็นการดำเนินการตามนโยบายและแผนพัฒนาความยั่งยืนสำหรับบริษัทสมาชิก โดยผลการประเมินดังกล่าวอาศัยข้อมูลที่ได้รับจากบริษัทสมาชิก เพื่อการประเมิน Anti Corruption ดังนั้น ผลการประเมินดังกล่าวจึงเป็นการนำเสนอในมุมมองของสถาบันที่เกี่ยวข้อง โดยไม่ได้เป็นการประเมินการปฏิบัติของบริษัทสมาชิกตลาดสัญญาซื้อขายล่วงหน้าและมีข้อมูลภายในเพื่อการประเมิน เนื่องจากผลการประเมินดังกล่าวเป็นเพียงผลการประเมิน ณ วันที่ปรากฏในผลการประเมินเท่านั้น ดังนั้น ผลการประเมินจึงอาจเปลี่ยนแปลงได้ภายหลังวันดังกล่าว หรือเมื่อข้อมูลที่เกี่ยวข้องมีการเปลี่ยนแปลง ทั้งนี้ บริษัทฯ ขอแจ้ง บูลเลี่ยน แอนด์ ฟิวเจอร์ส จำกัด ได้ยืนยัน ตรวจสอบ หรือรับรองความถูกต้องครบถ้วนของผลการประเมินดังกล่าวแต่อย่างใด

The opinions and information presented in this report are those of the YLG Bullion & Futures Co.,Ltd. Opinions , estimates and projections herein are subject to change without notice . The information and opinions contained herein have compiled or arrived at from source believed reliable but no representation or warranty in any form regarding the accuracy , completeness , correctness or fairness of opinions and information of this offered by YLG Bullion & Futures Co.,Ltd.,its affiliates ,employees or agents accepts no liability whatsoever for any loss arising from the use of this report or its content .this report (in whole or in port) may not be reduced or published without the express permission of YLG Bullion & Futures Co.,Ltd. Contact the Research Department of YLG Bullion & Futures Co.,Ltd. : 0-2687-9999.

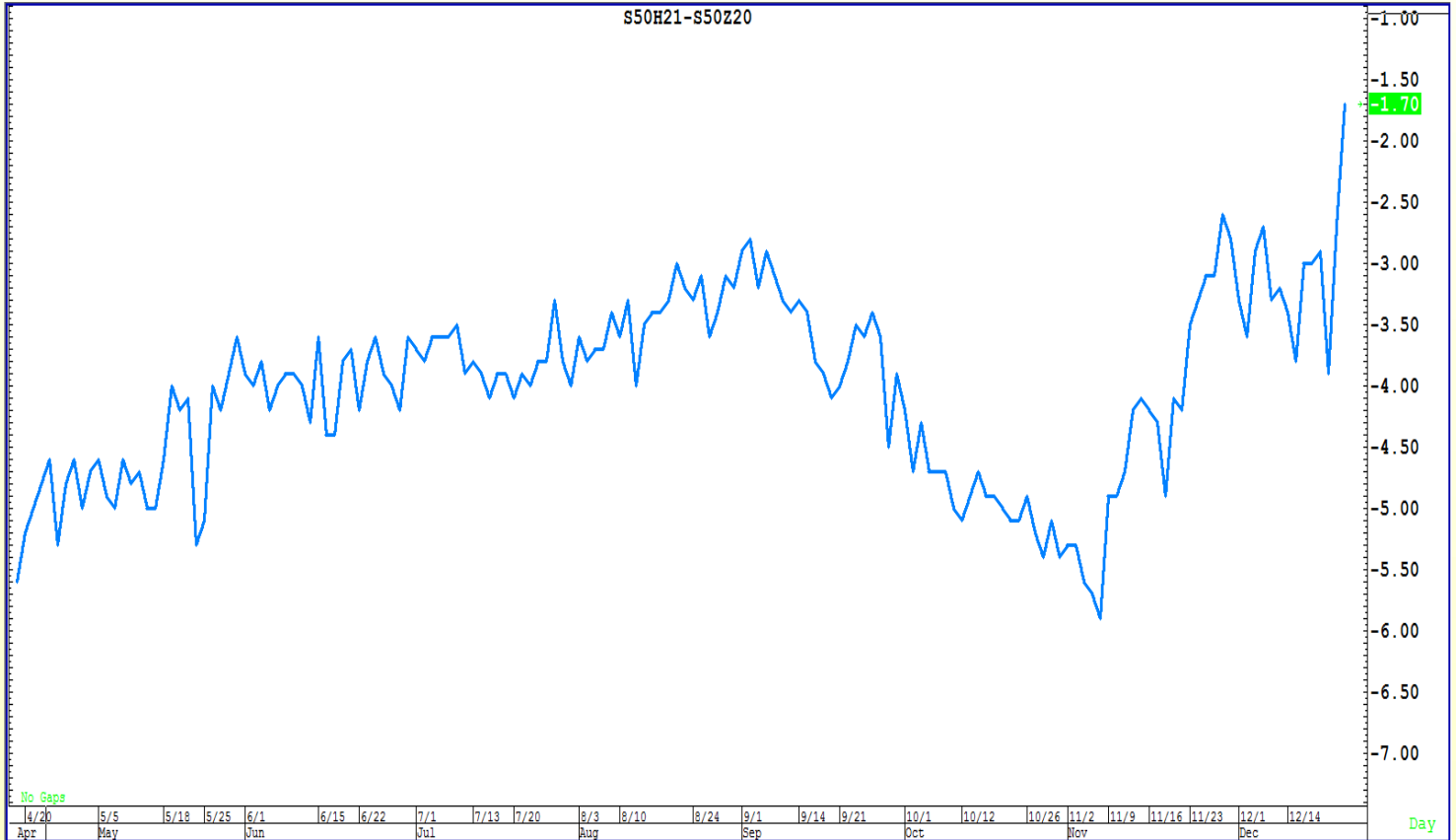


SET50 Index Futures

Single Stock Futures

Calendar Spread Trading

SET50 Index Futures



SET50	S50Z20	S50H21	Avg. Spread 60 day	Avg. Spread 30 day	Avg. Spread 15 day	Avg. Spread 7 day	Spread	Basis
893.9	889.70	888.00	-4.19	-3.54	-3.08	-3.00	-1.70	-4.20

***กลยุทธ์การลงทุน** อาจสามารถใช้กลยุทธ์ Short Calendar Spread ได้ โดย Long S50Z20 และ Short S50H21

***หมายเหตุ**

Spread Trading Idea เป็นเพียงแนวคิดการลงทุนรูปแบบหนึ่งซึ่งผู้ลงทุนควรศึกษากลยุทธ์การลงทุน ข้อจำกัด, ความเสี่ยง, ผลตอบแทนของกลยุทธ์นี้ให้ดี ก่อนการตัดสินใจลงทุนทุกครั้ง

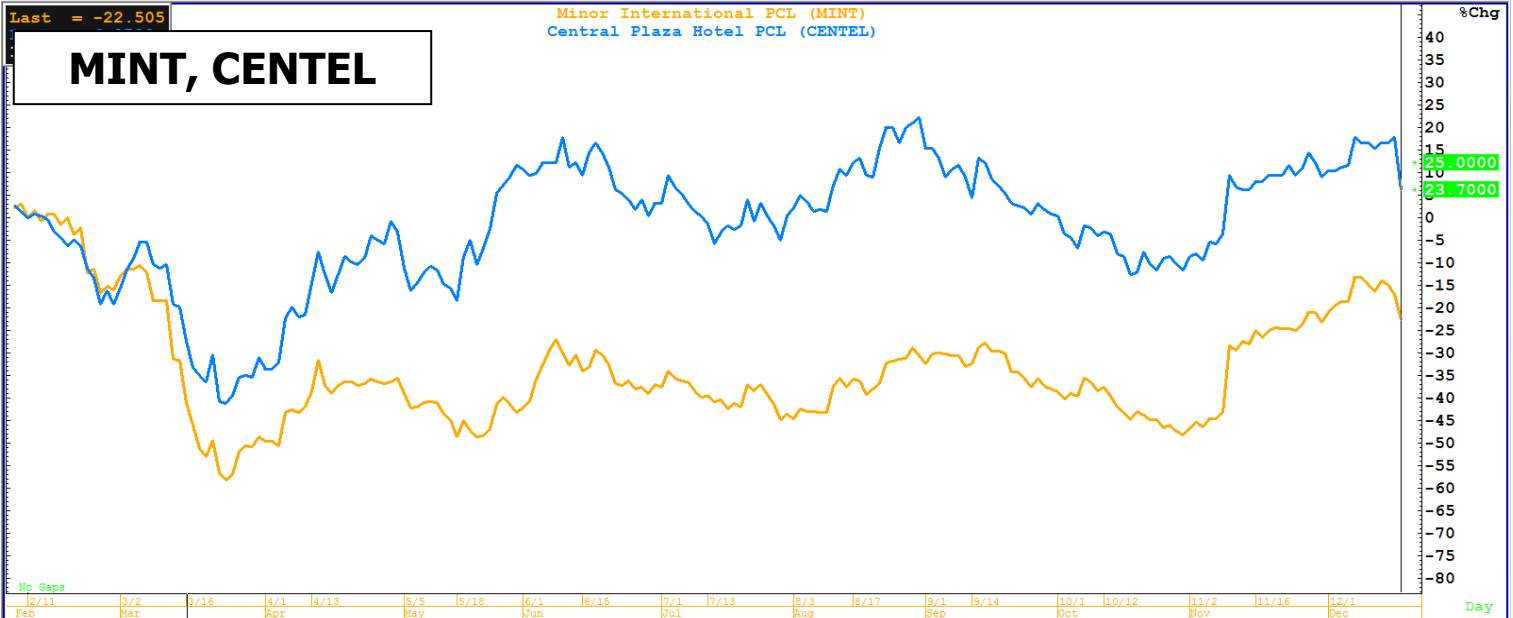


SET50 Index Futures

Single Stock Futures

Inter Commodity Spread Trading Idea

Single Stock Futures



อัตราส่วนทางการเงิน (MINT)				
ปี (พ.ศ.)	2559	2560	2561	2562
P/E	18.09	39.64	28.27	19.73
P/BV	4.34	5.20	2.58	2.29
ROE	18.77	12.78	9.13	14.52
ROA	9.25	7.20	5.16	6.66
EPS	1.50	1.22	1.18	2.04
BVPS	8.23	8.79	13.19	15.73
D/Y	0.98	0.76	1.18	1.11

อัตราส่วนทางการเงิน (CENTEL)				
ปี (พ.ศ.)	2559	2560	2561	2562
P/E	30.92	40.00	25.26	19.24
P/BV	5.37	7.07	4.35	2.55
ROE	18.81	18.15	17.82	13.13
ROA	10.92	11.02	11.33	8.53
EPS	1.37	1.48	1.61	1.29
BVPS	7.40	8.24	9.21	9.79
D/Y	1.26	0.94	1.50	2.60

***กลยุทธ์การลงทุน**
 อาจสามารถเปิดสถานะ Long CENTELZ20 และ Short MINTZ20 ปัจจุบันจากการแพร่ระบาดของไวรัส COVID-19 ทั้งในประเทศ (พบผู้ติดเชื้อรายใหม่เพิ่มขึ้นเรื่อยๆจากตลาดปลาจังหวัดสมุทรสาคร) และ การกักยานพันธุ์ของเชื้อไวรัส COVID-19 ในประเทศอังกฤษ ส่งผลให้ราคาหุ้นในกลุ่มท่องเที่ยวมีการปรับตัวลดลงมาก่อนข้างแรงโดยเรามอง CENTEL มีโอกาสฟื้นตัวได้เร็วกว่า MINT หากประเทศไทยสามารถควบคุมจำนวนผู้ติดเชื้อรายใหม่ไม่ให้เพิ่มสูงต่อเนื่อง

***หมายเหตุ**
 1. Spread Trading Idea เป็นเพียงแนวคิดการลงทุนรูปแบบหนึ่งซึ่งผู้ลงทุนควรศึกษาจากกลยุทธ์การลงทุน ข้อจำกัด, ความเสี่ยง, ผลตอบแทนของกลยุทธ์นี้ให้ถี่ก่อนการตัดสินใจลงทุนทุกครั้ง
 2. การเปิดสถานะให้หุ้นอ้างอิงในมูลค่าที่เท่ากันทั้งฝั่ง Long และ ฝั่ง Short

The opinions and information presented in this report are those of the YLG Bullion & Futures Co.,Ltd. Opinions , estimates and projections herein are subject to change without notice . The information and opinions contained herein have compiled or arrived at from source believed reliable but no representation or warranty in any form regarding the accuracy , completeness , correctness or fairness of opinions and information of this offered by YLG Bullion & Futures Co.,Ltd.,its affiliates ,employees or agents accepts no liability whatsoever for any loss arising from the use of this report or its content .this report (in whole or in port) may not be reduced or published without the express permission of YLG Bullion & Futures Co.,Ltd. Contact the Research Department of YLG Bullion & Futures Co.,Ltd. : 0-2687-9999.



SET50 Index Futures

Single Stock Futures

ข่าวสารประกอบการลงทุน

ปัจจัยต่างประเทศ

- ดาวโจนส์ปิดบวก 114.32 จุด รับความหวังสหรัฐฯกระตุ้น ศก. ข้อมูลแรงงานสดใสดัชนีดาวโจนส์ตลาดหุ้นนิวยอร์กปิดบวกเมื่อคืนนี้ (23 ธ.ค.) โดยได้ปัจจัยหนุนจากตัวเลขผู้ขอรับสวัสดิการว่างงานของสหรัฐฯที่ปรับตัวลงในสัปดาห์ที่ผ่านมา รวมทั้งความหวังที่ว่าสหรัฐฯจะสามารถออกมาตรการกระตุ้นเศรษฐกิจได้ในท้ายที่สุด แม้ประธานาธิบดีโดนัลด์ ทรัมป์ชี้แจงว่าจะไม่ลงนามในมาตรการดังกล่าวก็ตาม โดยปัจจัยดังกล่าวช่วยหนุนแรงซื้อหุ้นกลุ่มที่คาดว่าจะได้ประโยชน์จากการฟื้นตัวของเศรษฐกิจ ซึ่งรวมถึงหุ้นกลุ่มสายการบินและกลุ่มธนาคาร ดัชนีเฉลี่ยอุตสาหกรรมดาวโจนส์ปิดที่ 30,129.83 จุด เพิ่มขึ้น 114.32 จุด หรือ +0.38% ขณะที่ดัชนี S&P500 ปิดที่ 3,690.01 จุด เพิ่มขึ้น 2.75 จุด หรือ +0.07% ส่วนดัชนี Nasdaq ปิดที่ 12,771.11 จุด ลดลง 36.81 จุด หรือ -0.29%
- กูรูเตือน "ซานต้า แรลลี่" อาจไม่มาตามนัด หลัง "ทรัมป์" เตะถ่วงมาตรการกระตุ้น ศก. นักวิเคราะห์ระบุว่า การที่ประธานาธิบดีโดนัลด์ ทรัมป์ยังไม่ลงนามในร่างกฎหมายว่าด้วยมาตรการกระตุ้นเศรษฐกิจวงเงิน 9 แสนล้านดอลลาร์ จะส่งผลกระทบต่อการฟื้นตัวของตลาดหุ้นวอลล์สตรีทที่มักเกิดขึ้นในช่วงสิ้นปี หรือที่เรียกว่า "ซานต้า แรลลี่" ทั้งนี้ ปรณ.ทรัมป์ยังไม่ยอมลงนามในมาตรการกระตุ้นเศรษฐกิจวงเงิน 9 แสนล้านดอลลาร์เพื่อเยียวยาผลกระทบจากการแพร่ระบาดของไวรัสโควิด-19 โดยอ้างว่าต้องการให้มีการเพิ่มจำนวนเงินในเช็คเงินสดที่จะแจกจ่ายให้กับชาวอเมริกันจาก 600 ดอลลาร์ เป็น 2,000 ดอลลาร์ และให้มีการตัดงบประมาณที่ไม่จำเป็นออกจากมาตรการดังกล่าว สำหรับในขั้นตอนต่อไป สภาองเกรสอาจนำร่างกฎหมายดังกล่าวกลับไปพิจารณาปรับปรุงแก้ไข แต่ถ้าสภาองเกรสไม่ดำเนินการดังกล่าว ปรณ.ทรัมป์ก็จะมี 3 ทางเลือก คือ ลงนามในร่างกฎหมายนี้เพื่อให้มีผลบังคับใช้เป็นกฎหมาย, ใช้สิทธิวีโต้ หรือไม่ดำเนินการใดๆ ซึ่งจะทำให้ร่างกฎหมายดังกล่าวมีผลบังคับใช้เป็นกฎหมายโดยอัตโนมัติ
- สหรัฐฯเผยดัชนี PCE เพิ่มขึ้น 1.1% ในเดือน พ.ย.กระทรวงพาณิชย์สหรัฐฯเปิดเผยว่า ดัชนีราคาการใช้จ่ายเพื่อการบริโภคส่วนบุคคล (PCE) เพิ่มขึ้น 1.1% ในเดือน พ.ย.เมื่อเทียบรายปี หลังจากติดตัวขึ้น 1.2% ในเดือน ต.ค. ส่วนดัชนี PCE พื้นฐาน ซึ่งไม่นับรวมหมวดอาหารและพลังงาน และเป็นมาตรวัดอัตราเงินเฟ้อที่ธนาคารกลางสหรัฐฯ (เฟด) ให้ความสำคัญ ทรงตัวเป็นเดือนที่ 2 ในเดือน พ.ย. เมื่อเทียบรายปี ดัชนี PCE พื้นฐาน เพิ่มขึ้น 1.4% ในเดือน พ.ย. เช่นเดียวกับเดือน ต.ค.
- สหรัฐฯเผยยอดสั่งซื้อสินค้าคงทนเพิ่มขึ้น 0.9% ในเดือน พ.ย. กระทรวงพาณิชย์สหรัฐฯเปิดเผยว่า ยอดสั่งซื้อสินค้าคงทนของสหรัฐฯ เช่น เครื่องบิน รถยนต์ และเครื่องจักรขนาดใหญ่ที่มีอายุการใช้งานตั้งแต่ 3 ปีขึ้นไป เพิ่มขึ้น 0.9% ในเดือน พ.ย. หลังจากพุ่งขึ้น 1.8% ในเดือน ต.ค.
- สหรัฐฯเผยการใช้จ่ายผู้บริโภคลดลงครั้งแรกในรอบ 7 เดือน กระทรวงพาณิชย์สหรัฐฯเปิดเผยว่า การใช้จ่ายส่วนบุคคลของผู้บริโภคสหรัฐฯลดลง 0.4% ในเดือน พ.ย. ซึ่งเป็นการปรับตัวลงเป็นครั้งแรกนับตั้งแต่เดือน เม.ย. หลังจากเพิ่มขึ้น 0.3% ในเดือน ต.ค. นักวิเคราะห์คาดการณ์ก่อนหน้านี้ว่าการใช้จ่ายลดลง 0.2% ในเดือน พ.ย.
- ผลสำรวจม.มิชิแกนชี้ความเชื่อมั่นผู้บริโภคสหรัฐฯติดตัวขึ้นในเดือนธ.ค. ผลสำรวจของมหาวิทยาลัยมิชิแกนระบุว่า ดัชนีความเชื่อมั่นของผู้บริโภคสหรัฐฯติดตัวสู่ระดับ 80.7 ในเดือน ธ.ค. จากระดับ 76.9 ในเดือน พ.ย. แต่ต่ำกว่าที่นักวิเคราะห์คาดการณ์ที่ระดับ 81.3
- สหรัฐฯเผยยอดขายบ้านใหม่ต่ำกว่าคาดในเดือน พ.ย. กระทรวงพาณิชย์สหรัฐฯรายงานว่า ยอดขายบ้านใหม่ดิ่งลง 11.0% สู่ระดับ 841,000 ยูนิตในเดือน พ.ย. ต่ำกว่าที่นักวิเคราะห์คาดการณ์ที่ระดับ 995,000 ยูนิต

Source: VOATHAI, อินโฟเควสท์, กรุงเทพธุรกิจออนไลน์, ryt9, Bisnews



SET50 Index Futures

Single Stock Futures

ข่าวสารประกอบการลงทุน

ปัจจัยในประเทศ

- คณะกรรมการนโยบายการเงิน (กนง.) ครั้งที่ 8/2563 ในวันที่ 23 ธ.ค. 2563 มีมติเป็นเอกฉันท์คงอัตราดอกเบี้ยนโยบายที่ 0.50% ต่อปี เพื่อสนับสนุนการฟื้นตัวของเศรษฐกิจที่ยังมีความไม่แน่นอนสูง โดยในการประชุมครั้งนี้ กรรมการ 1 ท่านลาประชุม คณะกรรมการฯ ประเมินว่าเศรษฐกิจไทยฟื้นตัวต่อเนื่อง แต่ยังคงมีความเสี่ยงด้านต่ำและความไม่แน่นอนสูงในระยะข้างหน้า จึงยังต้องการแรงสนับสนุนจากดอกเบี้ยนโยบายในระดับต่ำอย่างต่อเนื่อง พร้อม ปรับคาดการณ์การขยายตัวทางเศรษฐกิจ (GDP) ของไทยในปี 63 ตีขึ้นเป็นหดตัว -6.6% จากก่อนหน้าที่เคยประเมินไว้ว่าจะหดตัว -7.8% แต่ปรับประมาณการของปี 64 ลดลงมาอยู่ที่ 3.2% จากเดิม 3.6% เนื่องจากการฟื้นตัวของนักท่องเที่ยวต่างชาติล่าช้าออกไปเป็นราวกลางปีหน้าเมื่อมีการกระจายวัคซีนป้องกันโควิดไปทั่วโลก และคาดว่า GDP ในปี 65 จะขยายตัวได้ถึง 4.8% ตามภาคการท่องเที่ยวไทยฟื้นตัวอย่างต่อเนื่อง
- ผู้อำนวยการสำนักงานงบประมาณ เปิดเผยภายหลังการประชุมพิจารณากำหนดวงเงินงบประมาณรายจ่ายประจำปีงบประมาณ 2565 ที่มีพล.อ.ประยุทธ์ จันทร์โอชา นายกรัฐมนตรีและระดม.กลาใหม่เป็นประธานว่า ที่ประชุมมีมติกำหนดกรอบงบประมาณรายจ่ายประจำปีงบประมาณ 2565 ที่ 3.1 ล้านล้านบาท ลดลง 1.89 แสนล้านบาท จากปีงบประมาณ 2564 หรือคิดเป็น 5.66% ภายใต้สมมติฐานอัตราการขยายตัวทางเศรษฐกิจ (GDP) ในปี 2565 เติบโต 3.5% ประมาณการรายได้รัฐบาลสุทธิ 2.4 ล้านล้านบาท โดยเป็นการจัดทำงบประมาณขาดดุล 7 แสนล้านบาท และมีงบลงทุน 6.2 แสนล้านบาท
- สำนักงานนโยบายและยุทธศาสตร์การค้า (สนค.) กระทรวงพาณิชย์ แถลงตัวเลขการค้าระหว่างประเทศของไทยเดือน พ.ย.63 โดยการส่งออกไทยมีมูลค่า 18,932.66 ล้านดอลลาร์สหรัฐ หดตัว -3.65% ส่วนการนำเข้า มีมูลค่า 18,880.07 ล้านดอลลาร์ หดตัว -0.99% ส่งผลให้ดุลการค้า เกินดุล 52.59 ล้านดอลลาร์ขณะที่ภาพรวมใน 11 เดือนของปี 63 (ม.ค.-พ.ย.) การส่งออกมีมูลค่ารวม 211,385.69 ล้านดอลลาร์สหรัฐ หดตัว -6.92% ส่วนการนำเข้ามีมูลค่ารวม 187,872.74 ล้านดอลลาร์สหรัฐ หดตัว -13.74% ส่งผลให้เกินดุล 23,512.96 ล้านดอลลาร์สหรัฐ
- บมจ.ราช กรุ๊ป (RATCH) แจ้งว่า บริษัท หินกองเพาเวอร์ จำกัด (HKP) บริษัทย่อยทางซ่อมที่บริษัทฯถือหุ้นในสัดส่วนร้อยละ 51 ได้ว่าจ้างการไฟฟ้าฝ่ายผลิตแห่งประเทศไทย (กฟผ.) ซึ่งเป็นผู้ถือหุ้นใหญ่ RATCH สัดส่วน 45% เป็นที่ปรึกษาด้านวิศวกรรม (Owner's Engineer Services) ในระยะหลังเริ่มงานก่อสร้าง (Post Notice to Proceed-NTP) ตามสัญญาจ้างที่ปรึกษาวิศวกรรม โดยมีมูลค่าสัญญาเป็นเงินจำนวน 46 ล้านบาท (ไม่รวมภาษีมูลค่าเพิ่ม) รวมระยะเวลา 43 เดือน หลังจาก HKP ส่งหนังสือแจ้ง กฟผ. เริ่มงาน
- GUNKUL เตรียมจ่ายไฟอีก 30 MW 24 ธันวาคมนี้ ปีหน้าธุรกิจสดใสด เติบโตขึ้นชื่อโซลาร์ฟาร์มเวียดนามจ่ายไฟแล้วต้นรายได้เข้าพอร์ตทันที เล็งคว้า PPA โรงไฟฟ้าลมอีก 100 MW โซลาร์ฟาร์มอีก 70 MW ตีลค้าปลีก CJ ด้านธุรกิจก่อสร้างรับรัฐ 3,500 ล้านบาท งานในเมืองเพียบ ปรระมุอีก 25,000 ล้านบาท เร่งเปลี่ยนมิเตอร์รับรัฐ 1,500 ล้านบาท พร้อมเดินหน้าแพลตฟอร์มอนาคต
- BCP อัดบ 2.3 หมื่นล้านบาท ในปี 64 มั่นใจคุมการผลิตที่ดี ทำให้ค่าการกลั่นยืนเหนือตลาดที่ 3-4 ดอลลาร์สหรัฐต่อบาร์เรล เล็งพัฒนาผลิตภัณฑ์ใหม่เพิ่ม ตั้งรับสถานการณ์ผันผวนของโควิด-19 และราคาน้ำมัน วางเป้ากำลังการกลั่นไว้ที่ 9.5 หมื่นบาร์เรลต่อวัน
- EPG คาดแนวโน้มผลงานครึ่งปีหลังแจ่ม! รับแรงหนุนยอดขายกลุ่มชิ้นส่วนยานยนต์ "Aeroklas" เติบโตดี บวกกลุ่มธุรกิจบรรจุภัณฑ์พลาสติก (EPP) รุ่ง รับกระแสความนิยมสั่งอาหารเดลิเวอรี่ มั่นใจอัตรากำไรขั้นต้นอยู่ที่ระดับ 28-30%
- EA ตั้งเป้ารายได้ปี 64 โต 20-30% ลูกหนักธุรกิจ EV คาดเพิ่มสัดส่วนรายได้เป็น 20-30% ล่าสุดเปิดโครงการทดลองเรือโดยสารพลังงานไฟฟ้าในแม่น้ำเจ้าพระยา "MINE Smart Ferry" นำร่อง 3 ลำ เส้นทางสะพานพระราม 5-ท่าสาทร ฟรีถึง 14 ก.พ. 64 ก่อนเพิ่มเรือเฟสแรกครบ 27 ลำ ภายในปลายไตรมาส 1/64-ต้นไตรมาส 2/64

Source: VOATHAI, อินโฟเควสท์, กรุงเทพธุรกิจออนไลน์, ryt9, Bisnews