



SET50 Index Futures

Single Stock Futures

นักวิเคราะห์: วรุต รุ่งช่า

เลขทะเบียน : 040068

นักวิเคราะห์การลงทุนวิจัยพื้นฐานด้านสัญญาซื้อขายล่วงหน้า

นักวิเคราะห์การลงทุนวิจัยทางเทคนิค

นักวิเคราะห์ : อภิชาติ เลิศศาสตร์ศิริ

เลขทะเบียน : 053891

นักวิเคราะห์การลงทุนวิจัยพื้นฐานด้านตลาดทุน

12 November 2020

SET 50 Index Futures

S50Z20	แนวต้าน	889	903	914
	แนวรับ	865	856	845



มุมมอง ในวันนี้ S50Z20 แม้ว่าดัชนีวันนี้จะสร้างระดับสูงสุดใหม่จากวันก่อนหน้าได้แต่ก็มีแรงขายสลับเข้ามากดดันดัชนีอย่างชัดเจน หากวันนี้ปรับตัวขึ้นในระดับจำกัดอาจมีแรงขายทำกำไรสลับออกมาเพิ่ม ทั้งนี้ หาก S50Z20 หากไม่สามารถยืนเหนือแนวต้านบริเวณ 889 จุด ได้อย่างแข็งแกร่ง ต้องระมัดระวังการอ่อนตัวลงทดสอบแนวรับ 865-856 จุดสำหรับกลยุทธ์การลงทุนอาจพิจารณา เสี่ยงเปิดสถานะขายเพื่อทำกำไรระยะสั้น หากยังไม่สามารถยืนเหนือแนวต้านบริเวณ 889-903 จุด (ตัดขาดทุนหากยืนเหนือ 903 จุด ได้) และ เมื่อดัชนีปรับตัวลงมาอาจพิจารณาปิดสถานะเพื่อทำกำไรโดยการย่อตัวลงมาไม่ควรต่ำกว่ากรอบด้านล่างบริเวณ 865 จุด โดยหากรับความเสี่ยงได้เน้นรอการอ่อนตัวลงโซนแนวรับ 865 จุด แต่หากยืนเหนือโซน 865 จุดไปจึงเสี่ยงเปิดสถานะซื้อ แต่หากหลุดโซนดังกล่าวสามารถชะลอการปิดสถานะซื้อออกไป

สรุปการเคลื่อนไหวของดัชนีหลักทรัพย์สินที่สำคัญ

Index	Close	Change	Change (%)	
U.S.	Dow Jones	29,397.63	-23.29	-0.08%
	Nasdaq	11,786.43	232.58	1.97%
	S&P 500	3,572.66	27.13	0.76%
EUR	DAX	13,216.18	53.07	0.40%
	CAC40	5,445.21	26.24	0.48%
	FTSE100	6,382.10	85.25	1.34%
ASIA	Hang Seng	26,226.98	0.18	0.00%
	Nikkei	25,349.60	444.01	1.75%
	SET	1,345.34	4.10	0.30%
	SET50	878.09	2.45	0.28%

Source: Investing

การเคลื่อนไหวของ SET50 Index Futures

Contact	S50Z20	S50H21	S50M21	S50U21
High	903.40	898.40	893.80	893.00
Low	865.80	861.20	856.90	852.60
Open	896.00	892.40	890.00	893.00
Close	877.80	873.10	868.90	864.40
Change	0.50	0.70	0.90	0.50
Basis	-0.29	-4.99	-9.19	-13.69
Maturity	48	139	230	322

Source: Bisnews

ปริมาณซื้อขาย SET50 Index Futures (สัญญา)

สัญญา	สถาบัน	ต่างชาติ	ในประเทศ
LONG	61,174	157,667	214,203
SHORT	57,140	167,023	208,881
NET	4,034	-9,356	5,322

Source: Tfx

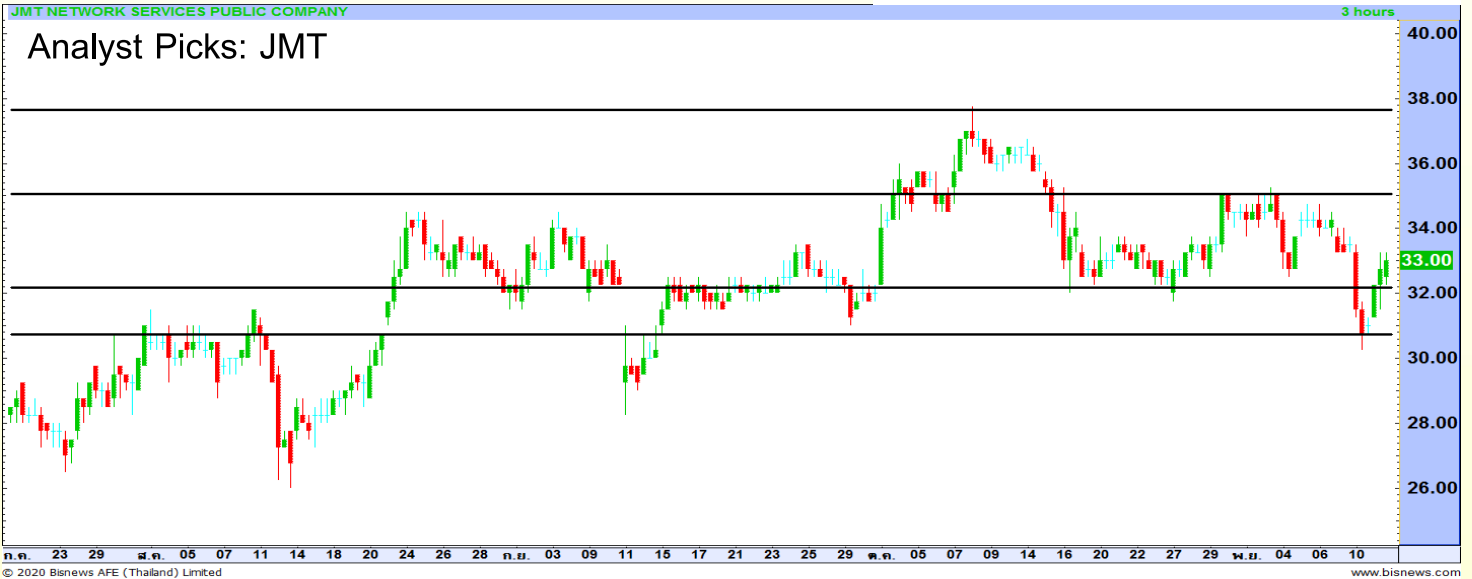


SET50 Index Futures

Single Stock Futures

Single Stock Futures

JMTZ20	แนวต้าน	35.00	37.50
	แนวรับ	32.00	30.75



มุมมอง ราคา JMT ปิดที่ราคา 33.00 บาท ปรับตัวเพิ่มขึ้น 2.00 บาท (+6.45%) หลัง JMT เปิดเผยผลประกอบการไตรมาส 3/2563 มีรายได้รวม 783.5 ล้านบาท เพิ่มขึ้น 13.3% YoY และ เพิ่มขึ้น 3% QoQ จากการจัดเก็บหนี้ด้วยคุณภาพในช่วงที่ผ่านมาทำได้ค่อนข้างดีเนื่องจากเอาระบบ AI เข้ามาวิเคราะห์ ไตรมาส 3/2563 เก็บได้เพิ่มขึ้น 5% YoY โดยมีพอร์ตหนี้ด้วยคุณภาพรวม 195,545 ล้านบาท บริษัทมีกำไรสุทธิ 283 ล้านบาท เพิ่มขึ้น 49% YoY และ เพิ่มขึ้น 25% QoQ เรายังมีโอกาสในการเข้าซื้อหนี้ด้วยคุณภาพที่ธนาคารพาณิชย์จะเริ่มทยอยออกมาให้เริ่มประมูลคาดว่าจะออกมาในช่วงปลายไตรมาส 4/2563 จะมีมูลค่าประมาณ 2-3 แสนล้านบาท ซึ่งจะเป็นตัวเพิ่มพอร์ตหนี้ด้วยคุณภาพรวมของ JMT และ ส่งผลบวกต่อผลประกอบการในอนาคตของบริษัท จึงแนะนำซื้อ JMT เมื่อราคามีการย่อตัวลงมา

กลยุทธ์ อาจสามารถเปิดสถานะ Long JMTZ20 ได้ เมื่อราคา JMT มีการย่อตัวลงมายังบริเวณแนวรับ 32.00 บาทได้ ปิดสถานะทำกำไรเมื่อราคา JMT มีการปรับตัวไปยังบริเวณ 35.00 บาท และ ตัดขาดทุนหากราคาไม่สามารถยืนเหนือบริเวณ 30.75 บาทได้

อัตราส่วนทางการเงิน (JMT)

ปี (พ.ศ.)	2559	2560	2561	2562
P/E	85.24	22.84	21.00	28.93
P/BV	4.49	5.81	3.03	5.57
ROE	16.11	18.59	17.67	20.07
ROA	8.53	10.61	9.77	9.07
EPS	0.78	1.06	0.60	0.77
BVPS	4.54	5.45	3.69	3.59
Dividend Yield	0.78	2.08	2.90	3.70

Source: SET



SET50 Index Futures

Single Stock Futures

Most Active Single Stock Futures



(กราฟทั้งหมดอ้างอิงจากหุ้นสามัญ)

TOP Most Active 11-NOV-20

Contact	TMBZ20	IRPCZ20	KTBZ20	TTCLZ20	TRUEZ20	KBANKZ20	SIRIZ20	TVOZ20	SPCGZ20	CKPZ20
High	1.02	2.60	10.50	3.82	3.09	98.50	0.70	32.55	21.00	5.25
Low	0.97	2.40	9.77	3.82	3.03	91.36	0.66	31.09	20.70	4.84
Open	1.00	2.49	10.50	3.82	3.06	97.43	0.68	32.55	21.00	5.23
Close	0.98	2.54	9.85	3.82	3.05	93.00	0.67	31.09	20.70	5.01
%Change	-2.97%	4.10%	-3.71%	2.69%	0.33%	-0.91%	1.52%	-6.02%	-1.90%	-2.53%
Change	-0.03	0.10	-0.38	0.10	0.01	-0.85	0.01	-1.99	-0.40	-0.13
Expire Date	29/12/2020									

ที่มา : Bisnews



ผลการประเมิน Anti-Corruption Progress Indicators

ได้รับการรับรอง CAC

Disclaimer : การเปิดเผยผลการประเมินดัชนีชี้วัดความซื่อสัตย์สุจริตในการป้องกันมิส่วนเกี่ยวข้องกับการทุจริตคอร์รัปชัน (Anti Corruption Progress Indicators) ของบริษัทสมาชิกตลาดสัญญาซื้อขายล่วงหน้า ซึ่งมีการเปิดเผยโดย สำนักงานคณะกรรมการกำกับหลักทรัพย์และตลาดหลักทรัพย์ เป็นการทำตามนโยบายและแผนพัฒนาความยั่งยืนสำหรับบริษัทสมาชิก โดยผลการประเมินดังกล่าวอาศัยข้อมูลที่ได้รับจากบริษัทสมาชิก เพื่อการประเมิน Anti Corruption ดังนั้น ผลการประเมินดังกล่าวจึงเป็นการนำเสนอในมุมมองของสถาบันที่เกี่ยวข้อง โดยไม่ได้เป็นการประเมินการปฏิบัติตามปฏิญญาของบริษัทสมาชิกตลาดสัญญาซื้อขายล่วงหน้าและมีได้ข้อมูลภายในเพื่อการประเมิน เนื่องจากผลการประเมินดังกล่าวเป็นเพียงผลการประเมิน ณ วันที่ปรากฏในผลการประเมินเท่านั้น ดังนั้น ผลการประเมินจึงอาจเปลี่ยนแปลงได้ภายหลังวันดังกล่าว หรือเมื่อข้อมูลที่เกี่ยวข้องมีการเปลี่ยนแปลง ทั้งนี้ บริษัทวายแอลจี บูลลิอัน แอนด์ ฟิวเจอร์ส จำกัด รับผิดชอบ ตรวจสอบ หรือรับรองความถูกต้องครบถ้วนของผลการประเมินดังกล่าวแต่อย่างใด

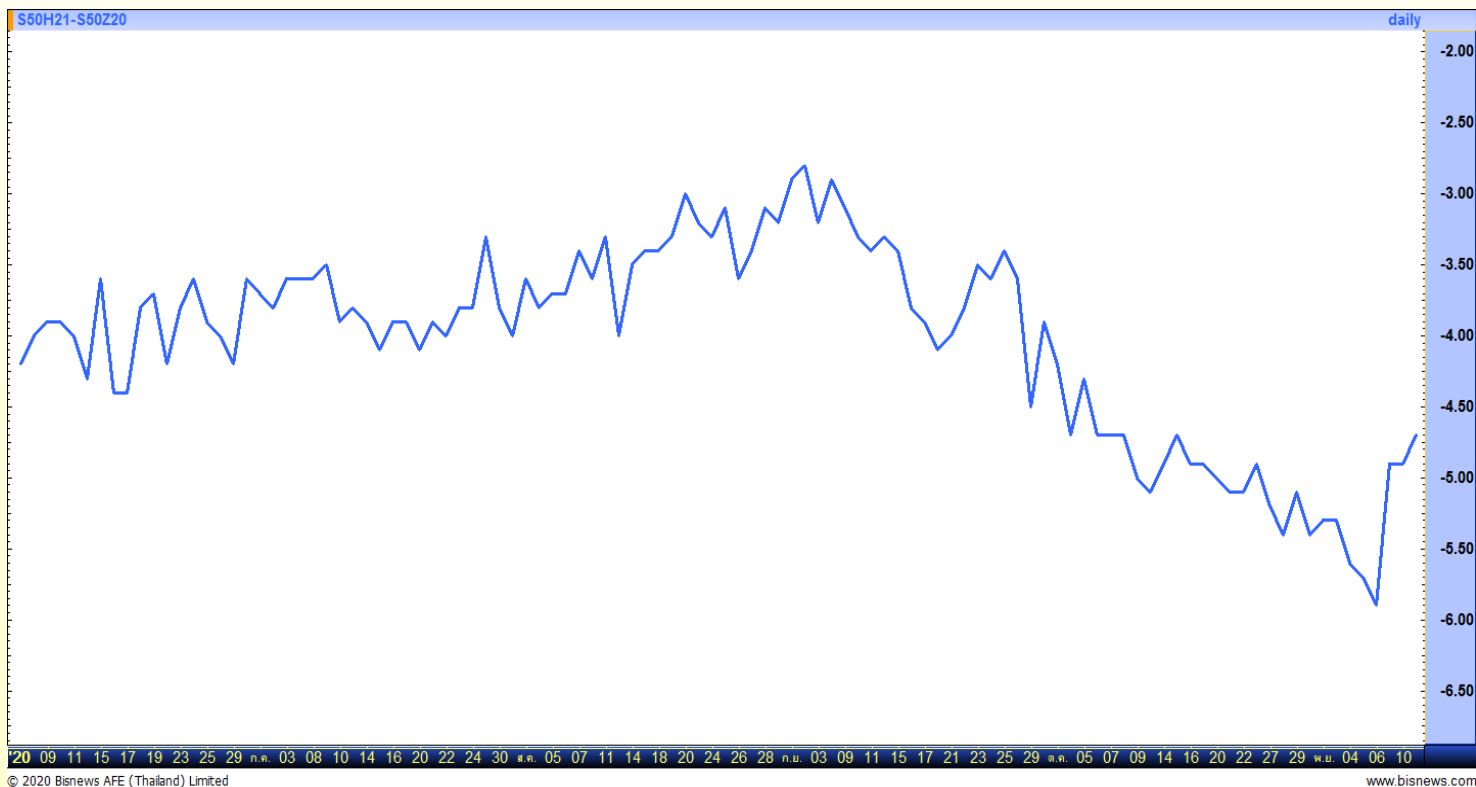


SET50 Index Futures

Single Stock Futures

Calendar Spread Trading

SET50 Index Futures



SET50	S50Z20	S50H21	Avg. Spread 60 day	Avg. Spread 30 day	Avg. Spread 15 day	Avg. Spread 7 day	Spread	Basis
878.09	878.20	873.50	-4.17	-4.96	-5.23	-5.29	-4.70	0.11

***กลยุทธ์การลงทุน** Long Calendar Spread อาจเปิดสถานะ Long S50H21 และ Short S50Z20

*หมายเหตุ

Spread Trading Idea เป็นเพียงแนวคิดการลงทุนรูปแบบหนึ่งซึ่งผู้ลงทุนควรศึกษากลยุทธ์การลงทุน ข้อจำกัด, ความเสี่ยง, ผลตอบแทนของกลยุทธ์นี้ให้ดีก่อนการตัดสินใจลงทุนทุกครั้ง



SET50 Index Futures

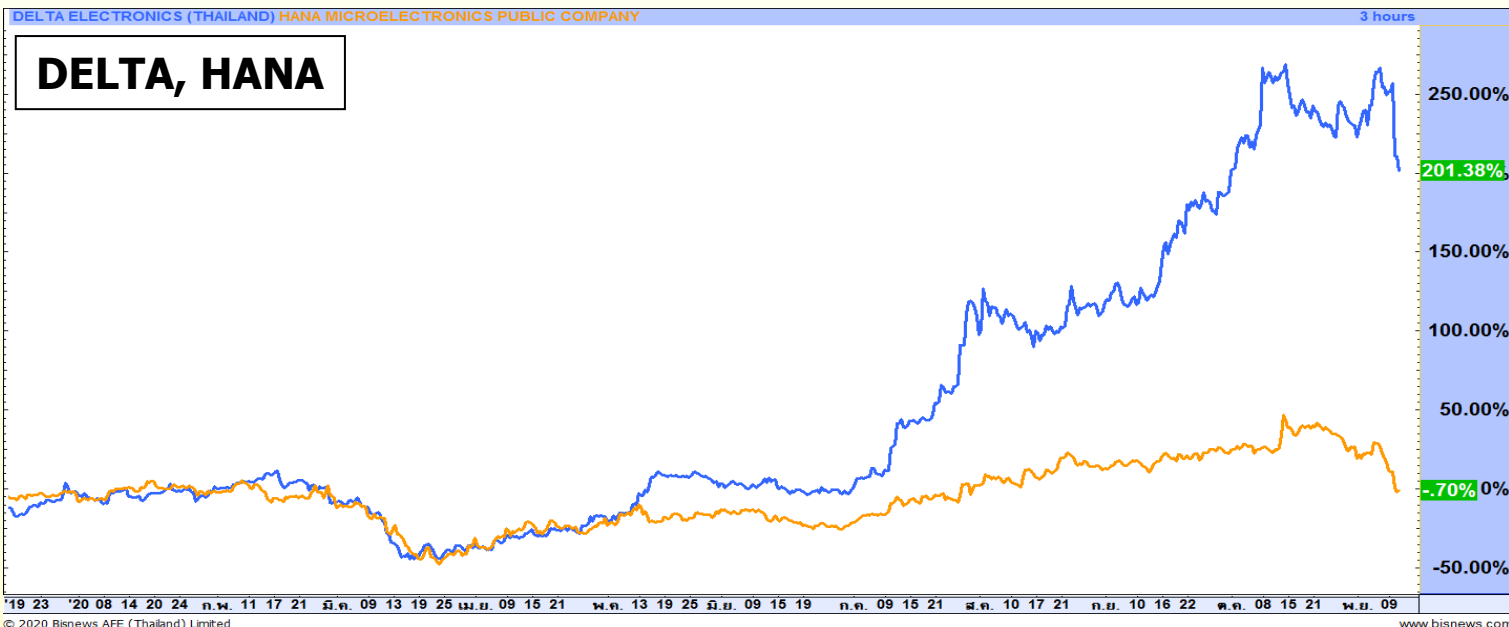
Single Stock Futures

Inter Commodity Spread Trading Idea

Single Stock Futures

DELTA ELECTRONICS (THAILAND) HANA MICROELECTRONICS PUBLIC COMPANY

DELTA, HANA



© 2020 Bisnews AFE (Thailand) Limited

www.bisnews.com

อัตราส่วนทางการเงิน (DELTA)

ปี (พ.ศ.)	2559	2560	2561	2562
P/E	17.86	17.80	15.88	18.62
P/BV	3.36	2.92	2.61	2.03
ROE	17.67	15.33	15.47	8.84
ROA	12.75	14.02	11.33	6.31
EPS	4.42	3.95	4.12	2.37
BVPS	24.24	25.10	26.59	26.41
D/Y	3.80	4.10	3.17	4.30

อัตราส่วนทางการเงิน (HANA)

ปี (พ.ศ.)	2559	2560	2561	2562
P/E	13.87	12.36	11.29	14.67
P/BV	1.60	1.71	1.25	1.33
ROE	10.69	14.21	11.37	8.67
ROA	9.59	12.53	10.14	7.74
EPS	2.62	3.59	2.95	2.24
BVPS	24.69	25.95	26.41	25.95
D/Y	5.06	4.49	6.06	5.80

*กลยุทธ์การลงทุน

อาจสามารถเปิดสถานะ Long HANA20 และ Short DELTA20 ราคาหุ้นในกลุ่มชิ้นส่วนอิเล็กทรอนิกส์ถูกกดดันทันหลังสกุลเงิน THB มีการแข็งค่าเมื่อเทียบกับ USD โดยล่าสุดทรงตัวอยู่ที่ระดับ 30.42 THB/USD อย่างไรก็ตาม DELTA ยังคงให้ผลตอบแทนตั้งแต่ต้นปี 2563 ถึง ปัจจุบัน ประมาณ 201.38% แต่ HANA ยังคงให้ผลตอบแทนตั้งแต่ต้นปี 2563 ถึง ปัจจุบัน เพียง -0.70%

*หมายเหตุ

1. Spread Trading Idea เป็นเพียงแนวคิดการลงทุนรูปแบบหนึ่งซึ่งผู้ลงทุนควรศึกษาจากกลยุทธ์การลงทุน ข้อจำกัด, ความเสี่ยง, ผลตอบแทนของกลยุทธ์นี้ให้ดีกว่าก่อนการตัดสินใจลงทุนทุกครั้ง
2. การเปิดสถานะให้หุ้นอ้างอิงในมูลค่าที่เท่ากันทั้งฝั่ง Long และ ฝั่ง Short



SET50 Index Futures

Single Stock Futures

ข่าวสารประกอบการลงทุน

ปัจจัยต่างประเทศ

- ดาวโจนส์ปิดลบ 23.29 จุด วันวันโควิดระบอบหนักสุดเศรษฐกิจ ดัชนีดาวโจนส์ตลาดหุ้นนิวยอร์กปิดลบเมื่อคืนนี้ (11 พ.ย.) เนื่องจากนักลงทุนเริ่มกลับมาวิตกกังวลเกี่ยวกับจำนวนผู้ติดเชื้อไวรัสโควิด-19 ที่พุ่งขึ้นอย่างรวดเร็วในสหรัฐ จนทำให้หลายรัฐประกาศใช้มาตรการเคอร์ฟิวเพื่อควบคุมการแพร่ระบาด อย่างไรก็ตาม ดัชนี Nasdaq พลิกกลับมาปิดตลาดในแดนบวก เนื่องจากนักลงทุนเข้าซื้อหุ้นกลุ่มเทคโนโลยีและการสื่อสาร ดัชนีเฉลี่ยอุตสาหกรรมดาวโจนส์ปิดที่ 29,397.63 จุด ลดลง 23.29 จุด หรือ -0.08% ขณะที่ดัชนี S&P500 ปิดที่ 3,572.66 จุด เพิ่มขึ้น 27.13 จุด หรือ +0.77% ส่วนดัชนี Nasdaq ปิดที่ 11,786.43 จุด เพิ่มขึ้น 232.57 จุด หรือ +2.01%
- ผู้เชี่ยวชาญคาดเศรษฐกิจเยอรมนีหดตัว 5.1% ในปีนี้ ก่อนขยายตัว 3.7% ปีหน้า สภาผู้เชี่ยวชาญเศรษฐกิจของเยอรมนี (GCEE) ออกรายงานคาดการณ์ว่า เศรษฐกิจเยอรมนีจะหดตัวลง 5.1% ในปีนี้ ก่อนที่จะขยายตัว 3.7% ในปีหน้า GCEE ซึ่งเป็นสถาบันให้คำปรึกษาต่อรัฐบาลเยอรมนีระบุเตือนว่า ภาวะเศรษฐกิจในประเทศยังคงมีความเปราะบาง ท่ามกลางการแพร่ระบาดของไวรัสโควิด-19 GCEE ระบุว่า เศรษฐกิจของประเทศอื่นเป็นปัจจัยที่ส่งผลกระทบต่อเยอรมนีเช่นกัน "เศรษฐกิจจีนมีการขยายตัวอย่างรวดเร็วอีกครั้งหนึ่ง โดยการฟื้นตัวอย่างแข็งแกร่งในไตรมาส 3 จะส่งผลให้เศรษฐกิจสหรัฐและยุโรปมีตัวเลข GDP ที่เพิ่มขึ้นอย่างมาก" "พัฒนาการของเศรษฐกิจเยอรมนีจะขึ้นอยู่กับมาตรการควบคุมการแพร่ระบาดของไวรัสโควิด-19 และการพัฒนาของเศรษฐกิจในต่างประเทศ" นายลาร์ส เฟลด์ ประธาน GCEE กล่าว
- เดโมแครตจำเป็นต้องชนะเลือกตั้งสว.ในจอร์เจีย เพื่อมี 50 เสียงเท่ารีพับลิกัน สื่อรายงานว่า นายแดน ซัลลิแวน วุฒิสมาชิกสังกัดพรรครีพับลิกันยังคงสามารถรักษาเก้าอี้ในรัฐอลาสก้าได้ ส่งผลให้ขณะนี้พรรครีพับลิกันสามารถครองเก้าอี้ในวุฒิสภาสหรัฐได้ 50 ที่นั่ง จากทั้งหมด 100 ที่นั่ง ส่วนการแข่งขันในรัฐจอร์เจียยังคงไม่ได้ข้อสรุป โดยอาจจะต้องตัดสินด้วยการลงคะแนนเสียงรอบสองในเดือนม.ค. ซึ่งพรรคเดโมแครตจำเป็นต้องได้ทั้งสองที่นั่งในรัฐดังกล่าว เพื่อให้สามารถครองเก้าอี้ในวุฒิสภาได้ 50 ที่นั่ง เช่นเดียวกับพรรครีพับลิกัน
- จอร์เจียเตรียมปรับคะแนนใหม่ เหตุ "ไบเดน-ทรัมป์" เบียดกันสูสี นายแบรด แรฟเฟนสเปอร์เกอร์ เจ้าหน้าที่ระดับสูงของรัฐจอร์เจีย กล่าวว่า รัฐจอร์เจียจะทำการนับคะแนนเลือกตั้งใหม่ เนื่องจากนายโจ ไบเดน ผู้สมัครชิงตำแหน่งประธานาธิบดีจากพรรคเดโมแครต และประธานาธิบดีโดนัลด์ ทรัมป์มีคะแนนเลือกตั้งสูสีกันอย่างมาก "จะมีการนับคะแนนด้วยมือในแต่ละเคาน์ตี" นายแรฟเฟนสเปอร์เกอร์กล่าว นายแรฟเฟนสเปอร์เกอร์ยังระบุว่า ทางรัฐจะทำงานร่วมกับเจ้าหน้าที่ในเคาน์ตีเพื่อให้กระบวนการนับคะแนนเสร็จสิ้นก่อนสิ้นตายวันที่ 20 พ.ย.สำหรับการยืนยันผลการนับคะแนนทั่วประเทศ
- รัสเซียเผยวัคซีน Sputnik V มีประสิทธิภาพ 92% ป้องกันโควิด-19 RDIF ซึ่งเป็นกองทุนบริหารความมั่งคั่งของรัสเซีย และเป็นผู้ให้การสนับสนุนการผลิตวัคซีน Sputnik V ซึ่งเป็นวัคซีนต้านไวรัสโควิด-19 ของรัสเซีย ระบุว่า ผลการทดลองบ่งชี้ว่า Sputnik V มีประสิทธิภาพ 92% ในการป้องกันไวรัสโควิด-19 ข้อมูลบ่งชี้ว่าเรามีวัคซีนที่มีประสิทธิภาพมาก" นายคริสตอฟ ดมิเทรียฟ ผู้อำนวยการ RDIF กล่าว RDIF เปิดเผยว่า ผลการทดลองดังกล่าวมาจากการทดลองวัคซีนต่ออาสาสมัครจำนวน 16,000 ราย ซึ่งได้รับการฉีดวัคซีน 2 เข็ม และการทดลองดังกล่าวจะยังคงดำเนินต่อไปอีก 6 เดือน โดยจะมีอาสาสมัครรวมทั้งสิ้น 40,000 ราย

Source: VOATHAI, อินโฟเคสท์, กรุงเทพธุรกิจออนไลน์, ryt9, Bisnews



SET50 Index Futures

Single Stock Futures

ข่าวสารประกอบการลงทุน

ปัจจัยในประเทศ

- บมจ.บางจาก คอร์ปอเรชั่น (BCP) ชี้แจงผลการดำเนินงานไตรมาส 3/63 ว่า มีทิศทางปรับตัวดีขึ้นตามความต้องการใช้น้ำมันเริ่มฟื้นตัว หลังการผ่อนคลายมาตรการล็อกดาวน์ การดำเนินกิจกรรมทางเศรษฐกิจที่มากขึ้น แต่หากเทียบกับปีก่อน ความต้องการใช้น้ำมันลดลงอย่างมากและยังต้องใช้เวลา ในการฟื้นตัวจากภาวะเศรษฐกิจตกต่ำครั้งยิ่งใหญ่จากโควิด-19 ขณะที่ผลดำเนินงานของกลุ่มธุรกิจพลังงานไฟฟ้าและผลิตภัณฑ์ชีวภาพยังคงเติบโตต่อเนื่อง ช่วยลดความผันผวนของผลการดำเนินงานหนึ่ง BCP แจ้งผลประกอบการไตรมาส 3/63 ขาดทุนสุทธิ 647.02 ล้านบาท เทียบกับช่วงเดียวกันของปีก่อนที่มีกำไรสุทธิ 369.8 ล้านบาท ขณะที่ไตรมาส 2/63 ขาดทุนสุทธิ 1.91 พันล้านบาท เทียบกับช่วงเดียวกันของปีก่อนที่มีกำไรสุทธิ 528.12 ล้านบาท กำไรสุทธิต่อหุ้น 0.38 บาทค่า การตลาดรวมสุทธิปรับลดลงเล็กน้อยเมื่อเทียบกับไตรมาสก่อนหน้า แต่เพิ่มขึ้น 15% เมื่อเทียบกับช่วงเดียวกันของปีก่อน เนื่องจากสัดส่วนการจำหน่ายผ่านช่องทางค้าปลีกที่มีค่าการตลาดสูงกว่าการจำหน่ายผ่านตลาดอุตสาหกรรมปรับเพิ่มขึ้นในไตรมาสนี้ มี Inventory Gain จำนวน 3 ล้านบาท และมีส่วนแบ่งการตลาดด้านปริมาณการจำหน่ายน้ำมันผ่านสถานีบริการสะสมเดือน ม.ค.-ก.ย.63 อยู่ที่ 15.6% (ตามข้อมูลกรมธุรกิจพลังงาน)
- บมจ. ซีเค พาวเวอร์ (CKP) เปิดเผยว่า ผลประกอบการไตรมาส 3/63 พลิกเป็นกำไรไตรมาสคด หลังจากขาดทุนในไตรมาส 2/63 ที่รายได้ลดลงจากปริมาณน้ำที่ใช้ผลิตไฟฟ้าลดลงในช่วงฤดูแล้งทั้งนี้ ในไตรมาส 3/63 มีรายได้รวม 2,131 ล้านบาท เพิ่มขึ้นจากช่วงเดียวกันของปีก่อนที่มีรายได้ 2,001.5 ล้านบาท หรือเพิ่มขึ้น 129.5 ล้านบาท คิดเป็น 6.5% และคิดเป็นกำไรสุทธิที่เป็นของ CKP จำนวน 831.3 ล้านบาท เพิ่มขึ้นจากช่วงเดียวกันของปีก่อนที่มีกำไรสุทธิ 33.3 ล้านบาท หรือ เพิ่มขึ้น 798 ล้านบาทสำหรับรายได้ที่เพิ่มขึ้นมาจากน้ำจืด 2 มีปริมาณการขายไฟฟ้าเพิ่มขึ้นเป็น 405.2 ล้านหน่วย จากช่วงเดียวกันของปี 62 ที่มีปริมาณการขายไฟฟ้า 299.3 ล้านหน่วย หรือ เพิ่มขึ้น 105.9 ล้านหน่วย คิดเป็น 35.4% ส่วนปริมาณน้ำที่ไหลเข้าโรงไฟฟ้าน้ำจืด 2 เพิ่มขึ้นจาก 2,220 ล้านลบ.ม. ในปี 62 เป็น 2,386 ล้านลบ.ม. เพิ่มขึ้น 7.5%ในส่วนของกำไรสุทธิที่เพิ่มขึ้นมาจากการรับรู้ส่วนแบ่งกำไรจากเงินลงทุนของโรงไฟฟ้าพลังน้ำ ไชยะบุรี ที่มีการดำเนินงานเต็มไตรมาส ทำให้มีปริมาณการขายไฟฟ้ารวม 2,314 ล้านหน่วย คิดเป็นรายได้ 4,483 ล้านบาท โดยมีปริมาณน้ำไหลผ่านโรงไฟฟ้าเจเลีย 4,200 ล้านลบ.ม. ต่อวันที่ เพิ่มขึ้นจากช่วงเดียวกันของปี 62 ที่มีน้ำไหลผ่านโรงไฟฟ้าเจเลีย 2,994 ล้าน ลบ.ม.ต่อวันที่ สูงกว่าค่าเฉลี่ยของปีก่อนประมาณ 40% ขณะเดียวกันโรงไฟฟ้าบางปะอิน โคเจนเนอเรชั่น ที่ 1 (BIC-1) และ 2 (BIC-2) ยังคงเดินเครื่องผลิตไฟฟ้าได้อย่างต่อเนื่องตามปกติ เนื่องจากยังไม่มีแผนหยุดเดินเครื่องเพื่อซ่อมบำรุงใหญ่ในปี นี้ ส่วนโรงไฟฟ้าพลังแสงอาทิตย์ 9 แห่งสามารถผลิตไฟฟ้าได้ตามเป้าเต็มกำลังการผลิตเช่นกัน
- ADVANC ตั้งเป้ายอดขายผู้ใช้ 5G ในสิ้นปี 2564 จะเพิ่มขึ้นมาอยู่ที่ 1 ล้านราย จากสิ้นปีนี้คาดว่าจะอยู่ที่ 1 แสนราย คาดเปิดขายไอโฟน 12 ในวันที่ 27 พฤศจิกายนนี้ จะช่วยทำให้มีการใช้ 5G เพิ่มขึ้น ขณะที่อินเทอร์เน็ตบ้านยังมีการเติบโตสูง ขณะที่ประเมินหากมีวัคซีนรักษาโควิด-19 จะทำให้สัดส่วนรายได้จากกลุ่มนักท่องเที่ยวกลับมาคิดเป็น 2.0-2.5% ของรายได้รวม
- นายพรชัย สุระเวช ที่ปรึกษาด้านเศรษฐกิจการเงิน สำนักงานเศรษฐกิจการคลัง (สศค.) ในฐานะรองโฆษกกระทรวงการคลัง เปิดเผยว่า โครงการคนละครึ่งซึ่งเปิดให้ประชาชนลงทะเบียนเพิ่มเติม จำนวน 2.5 ล้านสิทธิ ภายใต้กลุ่มเป้าหมาย 10 ล้านสิทธิ เมื่อช่วงเช้าของวันที่ 11 พฤศจิกายน 2563 (11/11) ผ่านเว็บไซต์ www.คนละครึ่ง.com มีประชาชนให้ความสนใจลงทะเบียนเข้าร่วมโครงการคนละครึ่งอย่างมาก และลงทะเบียนครบจำนวนในเวลาอย่างรวดเร็ว
- บมจ.เซ็นทรัลพัฒนา (CPN) ทูม 400 ล้านบาทจัดแคมเปญยิ่งใหญ่ "The Magical Lights 2021" มหัศจรรย์แสงแห่งความสุข ที่ศูนย์การค้าทั้ง 33 แห่งทั่วประเทศ ตั้งแต่ 16 พ.ย. 63 ถึง 10 ม.ค. 64 ร่วมกับพันธมิตรธุรกิจครั้งใหญ่ ตอกย้ำการเป็น Thailand's No.1 Center of Celebration ในใจผู้บริโภคทั่วประเทศ พร้อมทั้งยังมอบส่วนลดและสิทธิพิเศษมากมาย ส่งท้ายปีกับมหกรรมเซล BIG 4 SALE EVENTS ถึง ม.ค. 64 พร้อมเคาท์ดาวน์รูปแบบใหม่ข้ามปี คาดันยอดผู้เข้าใช้บริการศูนย์การค้า (ทราฟฟิก) ปลายปีเพิ่มกว่า 20%

Source: VOATHAI, อินโฟเควสท์, กรุงเทพธุรกิจออนไลน์, ryt9, Bisnews