



# SET50 Index Futures Single Stock Futures

นักวิเคราะห์ : วรุต รุ่งช่า  
เลขทะเบียน : 040068  
นักวิเคราะห์การลงทุนปัจจัยพื้นฐานด้านสัญญาซื้อขายล่วงหน้า  
นักวิเคราะห์การลงทุนปัจจัยทางเทคนิค

**05 July 2022**

## SET 50 Index Futures

S50U22	แนวต้าน	952	959	966
	แนวรับ	937	930	921



Source: Aspen

**มุมมอง** แนวโน้มดัชนี S50U22 วันก่อนหน้าแม้ว่ามีแรงเข้ามาดันให้ดัชนีฟื้นตัวขึ้น แต่แรงซื้อเป็นไปอย่างจำกัด จนเกิดแรงขายสลับเข้ามากดดันดัชนีให้ปิดตลาดในแดนลบ โดยระยะสั้นหากดัชนีเคลื่อนไหวในกรอบ หรือหากดัชนีไม่ผ่านแนวต้านด้านบนดัชนีอาจเกิดแรงขายทำกำไรสลับออกมาอีกครั้ง แนะนำหาก S50U22 ปรับตัวขึ้นทดสอบแนวต้านด้านบนบริเวณ 952-959 จุด หากยังไม่สามารถยืนได้อาจต้องระมัดระวังการอ่อนตัวลงต่อทดสอบแนวรับ โดยประเมินแนวรับที่บริเวณ 937-930 จุด สำหรับกลยุทธ์ เน้นการทำกำไรระยะสั้นโดยพิจารณาเปิดสถานะขาย หากยังไม่สามารถยืนเหนือแนวต้านบริเวณ 952-959 จุด (ตัดขาดทุน 959 จุด) และ เมื่อ S50U22 ปรับตัวลงปิดสถานะเพื่อทำกำไรโดยการย่อตัวลงมาไม่ควรต่ำกว่ากรอบด้านล่างบริเวณ 937-930 จุด แต่หากหลุดโซนดังกล่าวสามารถชะลอการปิดสถานะไปยังแนวรับถัดไป สำหรับนักลงทุนที่รับความเสี่ยงได้น้อยแนะนำให้ชะลอการเข้าซื้อออกไปก่อน

### สรุปการเคลื่อนไหวของดัชนีหลักทรัพย์ที่สำคัญวันก่อนหน้า

	Index	Close	Change	Change (%)
US	Dow Jones	31,097.26	-	-
	Nasdaq	11,127.84	-	-
	S&P 500	3,825.33	-	-
EUR	DAX	12,773.38	-39.65	-0.31%
	CAC40	5,954.65	23.59	0.40%
	FTSE100	7,232.65	64	0.89%
ASIA	Shanghai	3,405.43	17.79	0.53%
	Hang Seng	21,830.35	-29.44	-0.13%
	Nikkei	26,153.81	218.19	0.84%
	SET	1,560.27	-12.4	-0.79%
	SET50	950.85	-5.14	-0.54%

Holiday: US

Source: Aspen

### ปริมาณซื้อขายตามกลุ่มนักลงทุน SET50 Index Futures (สัญญา)

นักลงทุน	สถาบัน	ต่างชาติ	ในประเทศ
LONG	38,606	84,201	117,365
SHORT	40,875	81,876	117,421
NET	-2,269	2,325	-56

Source: TFX

### การเคลื่อนไหวของ SET50 Index Futures

Contact	S50U22	S50Z22	S50H23	S50M23
High	948.50	947.50	943.40	938.20
Low	938.10	937.60	933.60	929.40
Open	943.00	946.00	940.00	932.50
Close	941.30	940.50	936.40	932.00
Change	-3.50	-3.40	-3.50	-3.50
Basis	-9.55	-10.35	-14.45	-18.85
Maturity	87	178	269	360

Source: TFX

### สรุปมูลค่าการซื้อขายสิ้นวัน SET (หน่วย: ล้านบาท)

นักลงทุน	สถาบัน	ต่างชาติ	ในประเทศ	บัญชีปล.
ซื้อ	3,664.22	24,878.30	22,127.39	5,016.49
ขาย	4,918.41	26,316.00	19,321.11	5,130.88
สุทธิ	-1,254.19	-1,437.70	2,806.27	-114.38

Source: SET



# SET50 Index Futures

## Single Stock Futures

### Single Stock Futures

RATCHU22	แนวต้าน	40.00	41.25
	แนวรับ	36.75	35.75



Analyst Picks: RATCH

Source: Aspen

**มุมมอง** ราคาหุ้น RATCH ปิดที่ราคา 37.50 บาท ราคาไม่เปลี่ยนแปลงจากวันก่อนหน้า บริษัท ราช กรุ๊ป จำกัด (มหาชน) : RATCH ดำเนินกิจการประกอบธุรกิจในรูปแบบของบริษัทโฮลดิ้ง โดยบริษัทมุ่งลงทุนในธุรกิจผลิตไฟฟ้า และบริษัทมีรายได้หลักจากเงินปันผลของบริษัทย่อยและกิจการที่ควบคุมร่วมกัน ทั้งนี้ RATCH ได้ร่วมทุนกับ "เน็กส์ซิฟ เอ็นเนอร์จี้" ผู้ผลิตไฟฟ้าพลังคปรี่ที่มีฐานธุรกิจ ในอาเซียนและออสเตรเลีย ในสัดส่วน 49% และ 51% ดำเนินการโครงการโรงไฟฟ้าเน็กส์ซิฟ ราช เอ็นเนอร์จี้ ระยอง (NRER) กำลังการผลิต 90 เมกะวัตต์จะจำหน่ายให้การไฟฟ้าฝ่ายผลิตแห่งประเทศไทย (กฟผ.) รวมทั้งให้บริการลูกค้าอุตสาหกรรมในนิคมอุตสาหกรรม SSP ที่ตั้งอยู่ในพื้นที่ระยอง เศรษฐกิจภาคตะวันออกที่กำลังเติบโตอย่างรวดเร็ว RATCH มีแผนนำเงินที่ได้จากการเพิ่มทุนในครั้งนี้รวม 2.5 หมื่นล้านบาทรองรับการปรับโครงสร้างเงินทุน โดยนำไปชำระหนี้เพื่อเพิ่มสภาพคล่องทางการเงินและคงอัตราส่วนทางการเงิน บริษัทมีเป้าหมายระยะยาวที่จะก้าวสู่ผู้นำพลังงานในภูมิภาคเอเชียแปซิฟิก โดยตั้งเป้ากำลังการผลิตไฟฟ้ารวมเพิ่มขึ้นเป็น 10,000 เมกะวัตต์ ซึ่งจะมีสัดส่วนกำลังการผลิตจากโรงไฟฟ้าพลังงานทดแทนถึง 25% ภายในปี 2025 จากปัจจุบันอยู่ที่ 15% อีกทั้งวางเป้าหมายเพิ่มมูลค่ากิจการแตะ 2 แสนล้านบาท RATCH มีเป้าหมายลดปริมาณการปล่อยก๊าซเรือนกระจก สอดรับกับแนวทาง ESG

**กลยุทธ์** เปิดสถานะ Long RATCHU22 เคลื่อนไหวในกรอบในทิศทางค่อยๆ ปรับตัวขึ้น ทั้งนี้ ประเมินแนวรับหรือโซนเข้าซื้อบริเวณ 36.75-35.75 บาท (สถานะซื้อตัดขาดทุนหากราคาหลุดแนวรับ 35.75 จุด) หากราคาอ่อนตัวลงมาไม่หลุดโซนดังกล่าว แนวโน้มราคาหุ้น RATCH มีโอกาสปรับตัวขึ้น โดยประเมินแนวต้านแรกในโซน 40.00 บาท หากไม่สามารถผ่านได้แนะนำทยอยปิดสถานะซื้อเพื่อทำกำไร แต่หากผ่านแนวต้านแรกได้ สามารถชะลอการปิดสถานะซื้อไปที่โซนแนวต้านถัดไป 41.25 บาท

### อัตราส่วนทางการเงิน (RATCH)

ปี (พ.ศ.)	2018	2019	2020	2021
P/E (เท่า)	13.08	17.47	15.18	8.39
P/BV (เท่า)	1.23	1.70	1.28	0.96
ROE (%)	9.07	9.99	10.48	11.88
ROA (%)	7.63	8.20	7.41	7.36
EPS (บาท)	3.85	4.11	4.34	5.36
BVPS (บาท)	41.23	40.40	41.37	46.96
Dividend Yield (%)	4.73	3.49	4.53	5.33

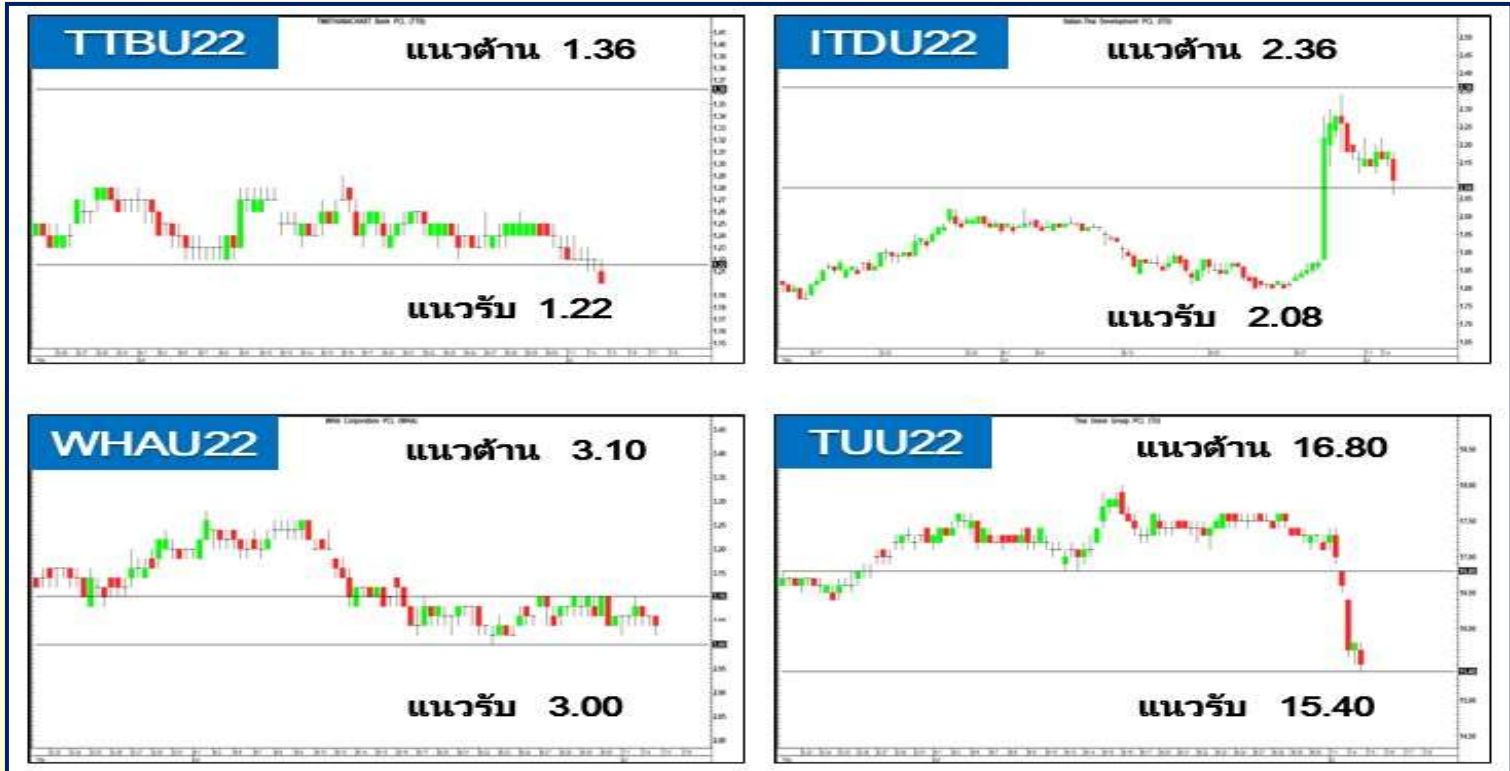
Source: SET



# SET50 Index Futures

## Single Stock Futures

### Most Active Single Stock Futures



หมายเหตุ: กราฟทั้งหมดอ้างอิงจากหุ้นสามัญ

Source: Aspen

### Most Active Single Stock Futures by Volume (04-July-22)

Contact	JASU22	TTBU22	ITDU22	WHAU22	TUU22	ESSOU22	AWCU22	STAU22	SUPERU22	KCEU22
Open	3.60	1.23	2.18	3.06	16.45	11.30	4.88	20.40	0.77	60.01
High	3.61	1.24	2.19	3.08	16.45	11.80	4.88	20.40	0.77	60.01
Low	3.00	1.22	2.11	3.05	15.32	11.30	4.77	19.55	0.74	55.92
Close	3.16	1.23	2.12	3.07	15.52	11.79	4.80	19.60	0.76	56.30
Change	-0.46	0.00	-0.06	-0.01	-1.05	0.39	-0.09	-1.19	0.00	-4.00
%Change	-12.71	0	-2.75	-0.32	-6.34	3.42	-1.84	-5.72	0	-6.63
Volume	1671	725	474	339	294	219	191	163	145	137
Expire Date	29/09/2022									

Source: Aspen

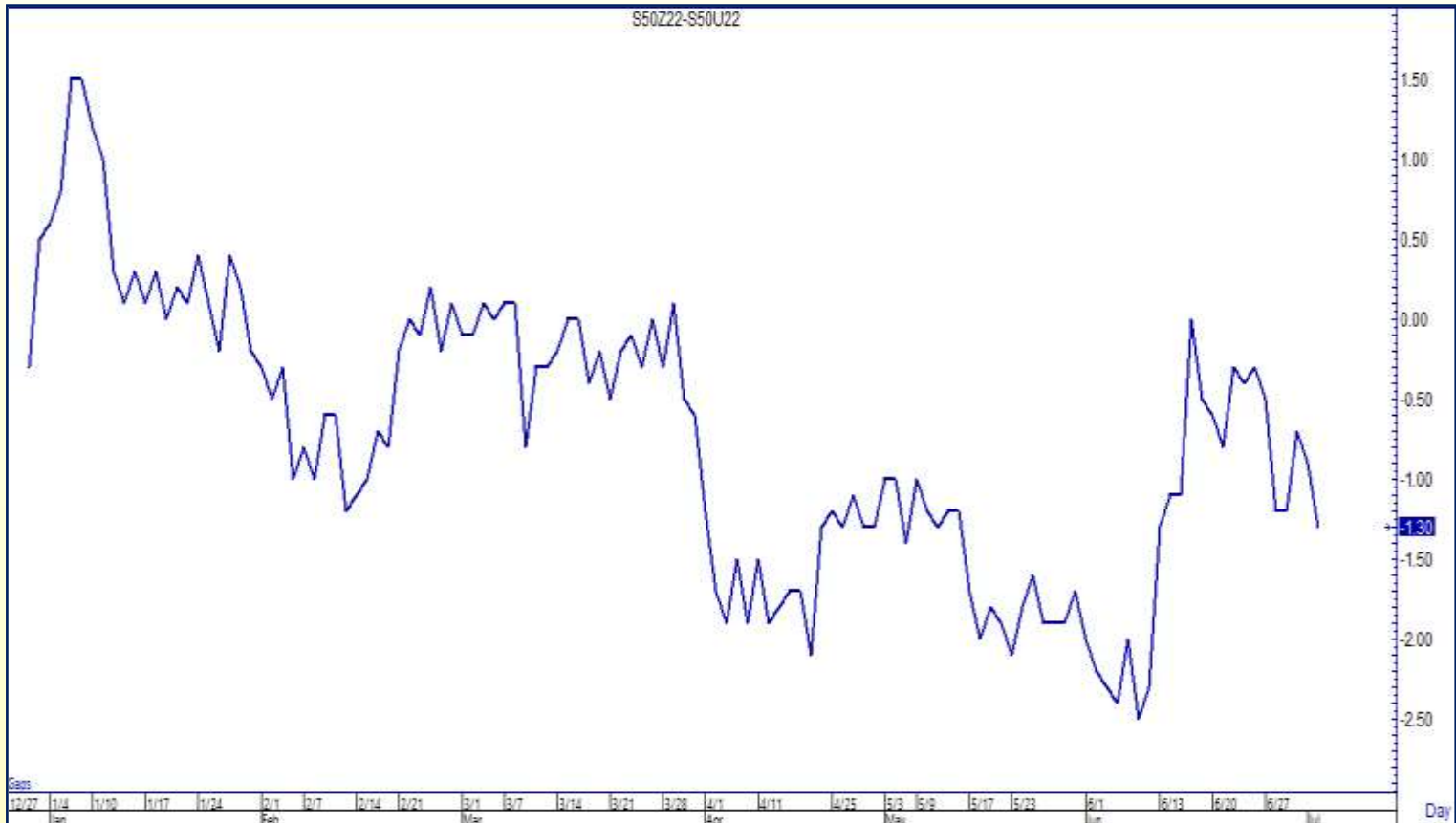


# SET50 Index Futures

## Single Stock Futures

### Calendar Spread Trading

#### SET50 Index Futures



SET50	S50U22	S50Z22	Avg. Spread 60 day	Avg. Spread 30 day	Avg. Spread 15 day	Avg. Spread 7 day	Spread	Basis
950.85	941.90	940.60	-1.41	-1.36	-0.73	-0.87	-1.30	-8.95

Source: Aspen

**\*กลยุทธ์การลงทุน** อาจสามารถใช้กลยุทธ์ Short Calendar Spread โดยเปิดสถานะ Long S50U22และ Short S50Z22

#### \*หมายเหตุ

Spread Trading Idea เป็นเพียงแนวคิดการลงทุนรูปแบบหนึ่งซึ่งผู้ลงทุนควรศึกษากลยุทธ์การลงทุน ข้อจำกัด, ความเสี่ยง, ผลตอบแทนของกลยุทธ์นี้ให้ดีก่อนการตัดสินใจลงทุนทุกครั้ง



# SET50 Index Futures

## Single Stock Futures

### Inter Commodity Spread Trading Idea

#### Single Stock Futures



Source: Aspen

อัตราส่วนทางการเงิน (STEC)				
ปี (พ.ศ.)	2018	2019	2020	2021
P/E (เท่า)	-	14.24	15.81	27.91
P/BV (เท่า)	3.01	1.58	1.46	1.41
ROE (%)	16.03	11.71	7.59	4.51
ROA (%)	5.24	3.95	2.99	2.01
EPS (บาท)	1.06	0.97	0.72	0.47
BVPS (บาท)	6.77	8.96	8.69	10.41
Dividend Yield (%)	-	3.52	2.36	2.04

Source: SET

อัตราส่วนทางการเงิน (ITD)				
ปี (พ.ศ.)	2018	2019	2020	2021
P/E (เท่า)	30.76	-	-	-
P/BV (เท่า)	0.81	0.60	0.48	0.94
ROE (%)	2.26	-0.28	-8.44	-1.18
ROA (%)	4.03	3.28	1.70	2.96
EPS (บาท)	0.06	-0.01	-0.21	-0.03
BVPS (บาท)	2.64	2.49	2.33	2.41
Dividend Yield (%)	-	0.97	-	-

Source: SET

**\*กลยุทธ์การลงทุน**  
 แนะนำเปิดสถานะ Long STECU22 และ Short ITDU22 ซึ่งอยู่ในกลุ่มอุตสาหกรรม อสังหาริมทรัพย์และก่อสร้าง, หมวดธุรกิจ บริการรับเหมาก่อสร้าง ทั้งนี้ STEC ตั้งเป้าปี 2022 รับรู้รายได้ 3.3 หมื่นล้านบาท หลังตุน backlog 1.3 แสนล้านบาท รวมงานรอไฟฟ้าสีม่วงได้ พร้อมมีล้งนกวาดงานใหม่อีก 4 หมื่นล้านบาท จากงานประมูลภาครัฐที่จะมีออกมาราว 2 แสนล้านบาท และงานภาคเอกชนที่จะออกมา 3-4 หมื่นล้านบาท โดยผลประกอบการไตรมาส 1/2022 ว่า มีกำไร 231.74 ล้านบาท เพิ่มขึ้น 17.34% จากงวดเดียวกันปี 2021 หากสังเกตผลตอบแทนจากราคาหุ้นย้อนหลัง 1 ปี STEC ให้ผลตอบแทนประมาณ -10% ขณะที่ ITD ให้ผลตอบแทนย้อนหลัง 1 ปี ประมาณ -12%

**\*หมายเหตุ**  
 1. Spread Trading Idea เป็นเพียงแนวคิดการลงทุนรูปแบบหนึ่งซึ่งผู้ลงทุนควรศึกษากลยุทธ์การลงทุน ข้อจำกัด, ความเสี่ยง, ผลตอบแทนของกลยุทธ์นี้ให้ดีก่อนการตัดสินใจลงทุนทุกครั้ง  
 2. การเปิดสถานะใช้หุ้นอ้างอิงในมูลค่าที่เท่ากันทั้งฝั่ง Long และ ฝั่ง Short

The opinions and information presented in this report are those of the YLG Bullion & Futures Co.,Ltd. Opinions , estimates and projections herein are subject to change without notice . The information and opinions contained herein have compiled or arrived at from source believed reliable but no representation or warranty in any form regarding the accuracy , completeness , correctness or fairness of opinions and information of this offered by YLG Bullion & Futures Co.,Ltd.,its affiliates ,employees or agents accepts no liability whatsoever for any loss arising from the use of this report or its content .this report (in whole or in part) may not be reduced or published without the express permission of YLG Bullion & Futures Co.,Ltd. Contact the Research Department of YLG Bullion & Futures Co.,Ltd. : 0-2687-9999.



# SET50 Index Futures

## Single Stock Futures

### ข่าวสารประกอบการลงทุน

#### ปัจจัยในประเทศ

- กกร.ปรับกรอบ GDP ปีนี้โต 2.75-3.5% จากเดิม 2.5-4% หลังขยับส่งออก-เงินเพื่อสูงขึ้น** ที่ประชุมคณะกรรมการร่วมภาคเอกชน 3 สถาบัน (กกร.) มีมติปรับกรอบคาดการณ์เศรษฐกิจไทยในปี 65 มาอยู่ที่ 2.75-3.5% จากเดิมเมื่อเดือน มิ.ย. ที่คาดการณ์ไว้ที่ 2.5-4.0% เนื่องจากเห็นว่าเศรษฐกิจโลกมีแนวโน้มชะลอตัว ท่ามกลางความเสี่ยงที่รุนแรงอย่างต่อเนื่อง โดยเศรษฐกิจสหรัฐฯ และยุโรป มีแนวโน้มชะลอตัวลงในช่วงครึ่งปีหลัง ประกอบกับอัตราเงินเฟ้ออยู่ในระดับสูงเป็นประวัติการณ์ ขณะที่ กกร. ได้ปรับเพิ่มคาดการณ์อัตราเงินเฟ้อ เป็น 5-7% จากเดิม 3-5.5% และมูลค่าส่งออกไทยปีนี้ เป็น 5-7% จากเดิม 3-5% เนื่องจากเงินบาทมีการอ่อนค่าลงมากกว่าที่เคยคาดการณ์ไว้เดิม แต่ยังคงมองว่าการส่งออกไทยยังมีความท้าทายมากขึ้นในช่วงครึ่งปีหลัง
- สถ. เผยโอมิครอน BA.4-BA.5 ในไทยแนวโน้มเพิ่มขึ้น และระบาดเป็นกลุ่มก้อน** นพ.ศุภกิจ ศิริลักษณ์ อธิบดีกรมวิทยาศาสตร์การแพทย์ กระทรวงสาธารณสุข (สถ.) เปิดเผยว่า จากรบบการเฝ้าระวังสายพันธุ์ ของกรมวิทยาศาสตร์การแพทย์ ในช่วงวันที่ 25 มิ.ย.-1 ก.ค. 65 พบว่า โอมิครอนสายพันธุ์ย่อย BA.4 และ BA.5 ในประเทศไทย มีแนวโน้มเพิ่มขึ้นต่อเนื่องจากสัปดาห์ก่อน โดยจากการสุ่มตรวจทั้งหมด 946 ตัวอย่าง พบ BA.4 และ BA.5 ทั้งหมด 489 ราย คิดเป็น 51.7%, BA.2 ทั้งหมด 447 ราย คิดเป็น 47.3% และ BA.1 และสายพันธุ์ดั้งเดิม (B.1.1.529) รวมทั้งหมด 12 ราย คิดเป็น 1.1% "แนวโน้ม BA.4 และ BA.5 มากขึ้น ถ้าเป็นเช่นนี้ก็คาดการณ์ได้ว่าอีกไม่นาน BA.4 และ BA.5 จะครองตลาดการติดเชื้อของประเทศไทยแทนที่ BA.2 สำหรับการสุ่มตรวจหาสายพันธุ์พบมากในกรุงเทพมหานคร และยังไม่พบในเขต 3, 8 และ 10 แต่เข้าใจว่าจะมีตัวอย่างที่เป็น BA.4 และ BA.5 เหมือนกันทั้งหมดแล้ว เพราะเป็นการสุ่มตรวจ" นพ.ศุภกิจ กล่าว
- กรมศุลฯ มั่นใจปีงบ 65 รายได้เข้าเป้า มองแนวโน้มผลดีนำเข้าถ่าน EV เพิ่ม** นายชัยยุทธ คำคุณ ที่ปรึกษาด้านพัฒนาระบบควบคุมทางศุลกากร ในฐานะโฆษกกรมศุลกากร เปิดเผยว่า ภาพรวมการจัดเก็บรายได้ของกรมศุลกากรยังขยายตัวได้อย่างต่อเนื่อง โดยมั่นใจว่าทั้งปีงบประมาณ 2565 จะสามารถจัดเก็บได้ตามเป้าหมายหรืออาจสูงกว่าเป้าหมายเล็กน้อย โดยเป้าหมายอยู่ที่ 1.08 แสนล้านบาท ซึ่งส่วนหนึ่งเป็นผลมาจากยอดการนำเข้ารถยนต์ยังขยายตัวได้ดี ตามทิศทางเศรษฐกิจที่ฟื้นตัวต่อเนื่อง โฆษกกรมศุลกากร กล่าวถึงการนำเข้ายานยนต์ไฟฟ้า (EV) ว่า ขณะนี้ยังมีการนำเข้าไม่มากนัก แต่เชื่อว่าในระยะต่อไปจะมีอัตรานำเข้าเพิ่มมากขึ้น จากนโยบายการสนับสนุนของรัฐบาล รวมทั้งการปรับลดอัตราภาษีและมาตรการอื่น ๆ ซึ่งจะช่วยให้ดึงดูดใจผู้ซื้อให้หันมาใช้รถยนต์ที่เป็นมิตรกับสิ่งแวดล้อม และเป็นแรงจูงใจนักลงทุนให้มีการนำเข้ารถยนต์ EV ได้เป็นอย่างดี ซึ่งจะช่วยลดการใช้พลังงานน้ำมันให้น้อยลงที่สุดในขณะเดียวกัน กรมศุลกากรได้เฝ้าระวังและติดตามสถานการณ์การลักลอบนำเข้าและส่งออกน้ำมันตามแนวชายแดนอย่างใกล้ชิด โดยได้มอบนโยบายไปยังด่านชายแดนทุกด่านให้เฝ้าระวัง เพื่อป้องกันไม่ให้เกิดการลักลอบนำเข้าและส่งออกน้ำมันไปยังประเทศเพื่อนบ้าน
- ดัชนีเชื่อมั่นที่พักแรมมิ.ย.เพิ่มขึ้น หลังทยอยเปิดประเทศรับนักท่องเที่ยว** ธนาคารแห่งประเทศไทย (ธปท.) เผยดัชนีความเชื่อมั่นผู้ประกอบการที่พักแรมเดือน มิ.ย. 65 พบว่า อัตราการเข้าพักเฉลี่ยอยู่ที่ 38% เพิ่มขึ้นจากเดือนก่อน และเพิ่มขึ้นจากช่วงเดียวกันของปีก่อน ตามจำนวนนักท่องเที่ยวต่างชาติที่ทยอยเพิ่มขึ้น หลังมีการผ่อนคลายนโยบายเปิดประเทศเพิ่มเติม รวมถึงจำนวนผู้ติดเชื้อลดลง ส่งผลให้ผู้ประกอบการโรงแรมมีการจ้างงานเฉลี่ย 71% ของช่วงก่อนเกิดโควิด-19 เพื่อรองรับนักท่องเที่ยวที่จะทยอยเข้ามาหลังเปิดประเทศเต็มรูปแบบ พร้อมคาดการณ์ว่าอัตราการเข้าพักในเดือน.ค.65 จะเพิ่มขึ้นอยู่ที่ 40% ทั้งนี้ รายได้ของโรงแรมบางส่วนเริ่มปรับตัวดีขึ้น แต่ในภาพรวมถือว่ายังอยู่ในระดับต่ำ เกือบครึ่งหนึ่งพบว่ารายได้ยังกลับมาไม่ถึง 30% และมีสภาพคล่องใกล้เคียงกับเดือนก่อน อย่างไรก็ตาม โรงแรมที่มีรายได้กลับมาเกิน 50% มีสัดส่วนเพิ่มมากขึ้น ทั้งนี้ โรงแรมส่วนใหญ่มองว่าอัตราการเข้าพักในช่วงไตรมาส 4/65 จะมากกว่า 50% โดยเฉพาะโรงแรมขนาดใหญ่ที่มีแนวโน้มฟื้นตัวดีกว่าโรงแรมขนาดเล็ก
- กบน. ตีราคาดีเซล 34.94 บาท/ลิตรบรรเทาผลกระทบต่อราคาของประชาชน** นายวิศักดิ์ วัฒนศัพท์ ผู้อำนวยการ สำนักงานกองทุนน้ำมันเชื้อเพลิง เปิดเผยว่า ที่ประชุมคณะกรรมการบริหารกองทุนน้ำมันเชื้อเพลิง (กบน.) พิจารณาทบทวนราคาขายปลีกน้ำมันดีเซลประจำสัปดาห์ โดยมีมติให้คงราคาน้ำมันดีเซลไว้ที่ลิตรละ 34.94 บาท เพื่อช่วยแบ่งเบาภาระของประชาชนในช่วงเวลานี้ โดยเป็นการตรึงราคาต่อเนื่องเป็นสัปดาห์ที่ 3 ทั้งนี้ สถานการณ์ราคาน้ำมันเชื้อเพลิงในตลาดโลกยังคงมีความผันผวนค่อนข้างสูง โดยราคาน้ำมันดีเซลเมื่อวันที่ 10 มิ.ย.65 อยู่ที่ 172.77 เหรียญสหรัฐ/บาร์เรล เนื่องจากความต้องการมีแนวโน้มฟื้นตัวขึ้นต่อเนื่องจากสหรัฐ และการผ่อนคลายมาตรการของจีนที่ทำให้กิจกรรมทางเศรษฐกิจต่างๆ ในเมืองเซี่ยงไฮ้และปักกิ่งกลับมาฟื้นตัวอีกครั้ง และกลุ่มโอเปกเพิ่มกำลังการผลิตน้ำมันมากกว่าเดิม
- โพลล์นักวิเคราะห์ คาด GDP ไทยโต-เปิดเมืองหนุน SET แต่ยังกังวลศก.โลกถดถอย-ตอกเบี่ยขึ้น** นายสมบัติ นราวุฒิชัย เลขาธิการ สมาคมนักวิเคราะห์การลงทุน แถลงผลการสำรวจความเห็นของนักวิเคราะห์ ต่อมุมมองด้านการลงทุนครึ่งปีหลังของปี 2565 โดยครั้งนี้มีผู้ตอบแบบสำรวจ 24 บริษัท แบ่งเป็นบริษัทหลักทรัพย์ 20 บริษัท บริษัทหลักทรัพย์จัดการกองทุน 3 บริษัท และบริษัทโกลด์ฟิวเจอร์ส 1 บริษัท ผลสำรวจโดยสรุป ดังนี้ สมมติฐานหลัก มีการปรับเพิ่มราคาน้ำมันดิบของปีนี้จาก 94.03 เหรียญสหรัฐ/บาร์เรล มาเป็น 102.36 เหรียญสหรัฐ/บาร์เรล ขณะที่คาดว่าเศรษฐกิจไทยปี 65 จะฟื้นตัว โดยมีค่าเฉลี่ยอยู่ที่อัตราเติบโต 3.18% เพิ่มขึ้นเล็กน้อยจากการสำรวจครั้งก่อน (เม.ย.65) ซึ่งเคยใช้สมมติฐานที่ 3.09% ปัจจัยที่จะมีผลต่อทิศทางการลงทุนตลอดครึ่งปีหลังนี้ ปัจจัยบวก ได้แก่ การฟื้นตัวของเศรษฐกิจไทย มีผู้หวอด 75% รองมาคือ สถานการณ์โควิดในประเทศไทยที่บาลจุนสามารถเปิดเมือง มีผู้ตอบแบบสำรวจ 62% และอันดับที่ 3 คือ สถานการณ์โควิดโลก มีผู้ตอบ 58% ตามลำดับ

Source: VOATHAI, อินโฟเควสท์, กรุงเทพธุรกิจออนไลน์, ประชาชาติธุรกิจออนไลน์, มิติหุ้น, efinancethai, Matchon

The opinions and information presented in this report are those of the YLG Bullion & Futures Co.,Ltd. Opinions, estimates and projections herein are subject to change without notice. The information and opinions contained herein have compiled or arrived at from source believed reliable but no representation or warranty in any form regarding the accuracy, completeness, correctness or fairness of opinions and information of this offered by YLG Bullion & Futures Co.,Ltd., its affiliates, employees or agents accepts no liability whatsoever for any loss arising from the use of this report or its content. This report (in whole or in part) may not be reduced or published without the express permission of YLG Bullion & Futures Co.,Ltd. Contact the Research Department of YLG Bullion & Futures Co.,Ltd. : 0-2687-9999.



# SET50 Index Futures

## Single Stock Futures

### ข่าวสารประกอบการลงทุน

#### ปัจจัยต่างประเทศ

- **หุ้นยุโรปปิดบวก กลุ่มพลังงานหนุนตลาด** ตลาดหุ้นยุโรปปิดบวกในวันจันทร์ (4 ก.ค.) โดยได้แรงหนุนจากหุ้นกลุ่มน้ำมันและก๊าซซึ่งปรับตัวขึ้นมากที่สุดในรอบ 2 เดือน แต่ความเชื่อมั่นที่อ่อนแอของนักลงทุนในยุโรปยังคงกดดันตลาด ขณะที่ธนาคารกลางยุโรป (ECB) วางแผนที่จะเริ่มปรับขึ้นอัตราดอกเบี้ยในเดือนก.ค.นี้ ทั้งนี้ ดัชนี Stoxx Europe 600 ปิดที่ 409.31 จุด เพิ่มขึ้น 2.18 จุด หรือ +0.54% ดัชนี CAC-40 ตลาดหุ้นฝรั่งเศสปิดที่ 5,954.65 จุด เพิ่มขึ้น 23.59 จุด หรือ +0.40%, ดัชนี DAX ตลาดหุ้นเยอรมนีปิดที่ 12,773.38 จุด ลดลง 39.65 จุด หรือ -0.31% และดัชนี FTSE 100 ตลาดหุ้นลอนดอนปิดที่ 7,232.65 จุด เพิ่มขึ้น 64.00 จุด หรือ +0.89%
- **ตลาดหุ้นวอลล์สตรีทปิดทำการวันนี้ เนื่องในวันชาติสหรัฐ** ตลาดหุ้นนิวยอร์กปิดทำการวันนี้ (4 ก.ค.) เนื่องในวันชาติสหรัฐ สำหรับในการซื้อขายเมื่อวันศุกร์ ดัชนีเฉลี่ยอุตสาหกรรมดาวโจนส์ปิดที่ 31,097.26 จุด พุ่งขึ้น 321.83 จุด หรือ 1.05% หลังจากดิ่งลงกว่า 200 จุดในช่วงแรก ขณะที่ธนาคารกลางสหรัฐ (เฟด) ส่งสัญญาณเศรษฐกิจเข้าสู่ภาวะถดถอย
- **ดัชนีความเชื่อมั่นนักลงทุนยุโรปในต่ำสุดรอบ 2 ปีในเดือนก.ค.** สถาบันวิจัย Sentix ของเยอรมนีเปิดเผยว่า ดัชนีความเชื่อมั่นของนักลงทุนในยุโรปในดิ่งลงในเดือนก.ค.แตะระดับต่ำสุดนับตั้งแต่เดือนพ.ค.2563 และบ่งชี้คาดการณ์การเกิดภาวะเศรษฐกิจถดถอย ทั้งนี้ ดัชนีความเชื่อมั่นของนักลงทุนร่วงลงสู่ระดับ -26.4 จากระดับ -15.8 ในเดือนมิ.ย. และต่ำกว่าที่นักวิเคราะห์คาดการณ์ที่ระดับ -19.9
- **นักวิเคราะห์คาดสหรัฐเผยตัวเลขจ้างงานนอกภาคเกษตรชะลอตัวในเดือนมิ.ย.** กระทรวงแรงงานสหรัฐจะเปิดเผยตัวเลขการจ้างงานนอกภาคเกษตรประจำเดือนมิ.ย.ในวันศุกร์นี้ นักวิเคราะห์คาดการณ์ว่า ตัวเลขจ้างงานเพิ่มขึ้นเพียง 250,000 ตำแหน่งในเดือนมิ.ย. ต่ำกว่าระดับ 390,000 ตำแหน่งในเดือนพ.ค. นอกจากนี้ นักวิเคราะห์คาดว่าอัตราการว่างงานทรงตัวที่ระดับ 3.6% ในเดือนมิ.ย.
- **เฟดส่งสัญญาณเศรษฐกิจสหรัฐถดถอยแล้ว หลัง GDP Q2/65 หดตัวแรงกว่า Q1** ธนาคารกลางสหรัฐ (เฟด) สาขาแอตแลนตาเปิดเผยว่าแบบจำลองคาดการณ์ GDPNow ล่าสุดแสดงให้เห็นว่า เศรษฐกิจสหรัฐหดตัว 2.1% ในไตรมาส 2/65 จากเดิมที่บ่งชี้ว่ามีแนวโน้มหดตัว 1.0% ตัวเลขคาดการณ์ GDPNow บ่งชี้ว่า เศรษฐกิจสหรัฐหดตัวในไตรมาส 2 รุนแรงกว่าไตรมาส 1 ซึ่งหดตัว 1.6% และแสดงว่าเศรษฐกิจสหรัฐได้เข้าสู่ภาวะถดถอยแล้ว เนื่องจากเศรษฐกิจหดตัว 2 ไตรมาสติดต่อกัน เฟดสาขาแอตแลนตาจะรายงานตัวเลขคาดการณ์ GDPNow ครั้งใหม่ในวันที่ 7 ก.ค.
- **"ปูติน" สั่งกองทัพรัสเซียเดินหน้าโจมตีโดเนตสค์ หลังสามารถยึดลูฮันส์ก์** ประธานาธิบดีวลาดิมีร์ ปูติน ผู้นำรัสเซีย สั่งการให้กองทัพรัสเซียเดินหน้าโจมตีแคว้นโดเนตสค์ หลังจากประสบความสำเร็จในการยึดแคว้นลูฮันส์ก์ "ทหารรัสเซียซึ่งเข้ารบในแคว้นลูฮันส์ก์และประชิดชายแดน ควรพักผ่อนเพื่อเพิ่มประสิทธิภาพในการรบ ส่วนทหารหน่วยอื่นจะต้องเดินหน้าตามภารกิจที่ได้รับการอนุมัติก่อนหน้านี้" ปูตินกล่าว
- **"ปูติน" ประกาศชัยชนะเหนือแคว้นลูฮันส์ก์ ครึ่งทางก่อนยึดดอนบาส** ประธานาธิบดีวลาดิมีร์ ปูติน ผู้นำรัสเซีย ประกาศชัยชนะเหนือแคว้นลูฮันส์ก์ในวันนี้ หลังจากที่กองทัพยูเครนถอนกำลังออกจากเมืองลิซิคานสค์ ซึ่งเป็นฐานที่มั่นสุดท้ายในแคว้นดังกล่าว ปูตินกล่าวว่าการทหารรัสเซียซึ่งเข้ารบในแคว้นลูฮันส์ก์และประชิดชายแดน ควรพักผ่อนเพื่อเพิ่มประสิทธิภาพในการรบ การประกาศชัยชนะของปูตินมีขึ้นหลังจากที่นายเซอร์เก ซอยกู รัฐมนตรีกลาโหมรัสเซีย ได้แจ้งต่อปูตินว่ากองทัพรัสเซียสามารถเข้าควบคุมแคว้นลูฮันส์ก์เมื่อวานนี้
- **จีนล็อกดาวนั้มนลอันฮุย หลังพบผู้ติดเชื้อโควิดเฉียด 300 คน** ทางการจีนประกาศล็อกดาวนั้มนลอันฮุยเขตปกครองที่มีประชากรราว 1.7 ล้านคนในมณฑลอันฮุยทางภาคกลางของจีนในวันจันทร์ หลังจากพบผู้ติดเชื้อโควิดไวรัสเกือบ 300 คน ถือเป็นความท้าทายล่าสุดต่อนโยบาย "โควิดเป็นศูนย์" ของรัฐบาลปักกิ่ง ขณะนี้จีนคือประเทศเศรษฐกิจขนาดใหญ่ของโลกเพียงประเทศเดียวที่ยังคงใช้มาตรการควบคุมการระบาดของโควิดอย่างเข้มงวด ซึ่งรวมถึงการกักตัวผู้ติดเชื้อทุกคน และการระดมตรวจหาเชื้อในหมู่ประชากรจำนวนมาก เจ้าหน้าที่มณฑลอันฮุยพบผู้ติดเชื้อหลายร้อยคนเมื่อสัปดาห์ที่แล้ว และต่อมาเจ้าหน้าที่ได้สั่งล็อกดาวนั้มนลอันฮุยเขตปกครองซีเสียนและหลิงเป่ โดยอนุญาตให้ประชากรมากกว่า 1.7 ล้านคนสามารถออกนอกเคหสถานเฉพาะเวลาไปรับการตรวจหาเชื้อเท่านั้น

Source: VOATHAI, อินโฟเควสท์, กรุงเทพธุรกิจออนไลน์, ประชาชาติธุรกิจออนไลน์, มิติหุ้น, efinancethai, ข่าวหุ้นธุรกิจ