



SET50 Index Futures

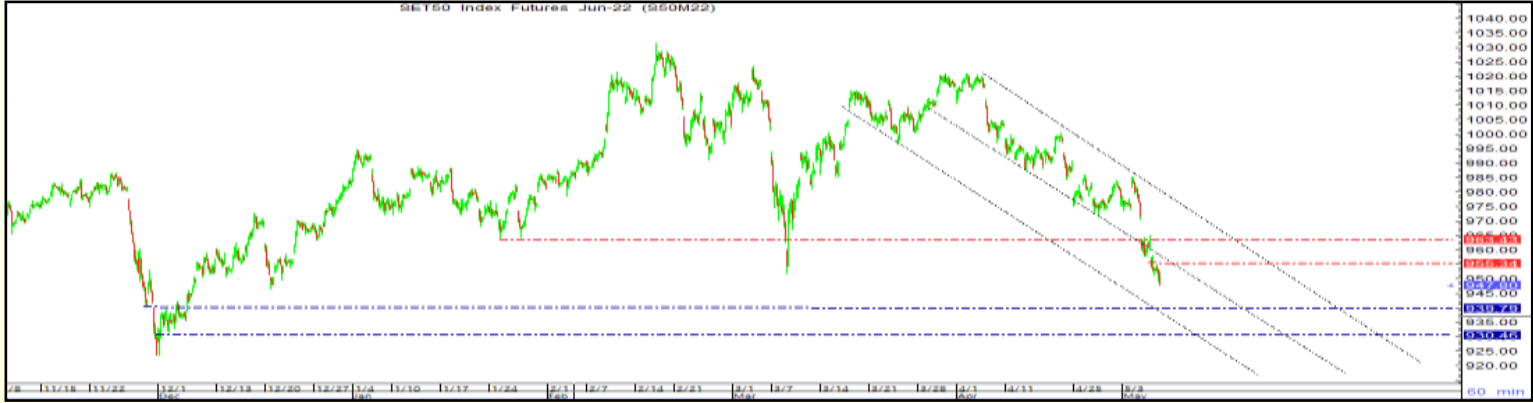
Single Stock Futures

นักวิเคราะห์ : วรุต รุ่งเช้า
 เลขทะเบียน : 040068
 นักวิเคราะห์การลงทุนปัจจัยพื้นฐานด้านสัญญาซื้อขายล่วงหน้า
 นักวิเคราะห์การลงทุนปัจจัยทางเทคนิค

10 May 2022

SET 50 Index Futures

| | | | | |
|--------|---------|-----|-----|-----|
| S50M22 | แนวต้าน | 955 | 963 | 970 |
| | แนวรับ | 939 | 931 | 923 |



Source: Aspen

มุมมอง แนวโน้มดัชนี S50M22 หลังจากดัชนีเกิดแรงขายดันดัชนีจนสร้างระดับต่ำสุดใหม่อย่างต่อเนื่อง หากมีแรงซื้อดันดัชนีให้ฟื้นตัวขึ้นแต่หากไม่มากหรือไม่สามารถยืนเหนือแนวต้าน 955-963 จุด ทำให้มีโอกาสที่จะอ่อนตัวลงทดสอบแนวรับโซน 945-939 จุด แต่หากหลุดแนวรับแรก บ่งชี้ว่าแรงขายทำกำไรสลับออกมาในระดับสูง อาจเกิดการอ่อนตัวลงมายังบริเวณแนวรับถัดไปโซน 945-939 จุด สำหรับกลยุทธ์การลงทุนนั้นแนะนำเปิดสถานะขายในโซน 955-963 จุด (ตัดขาดทุนหากดัชนีสามารถยืนเหนือแนวรับ 963 จุด) ทอยปิดสถานะขายเพื่อทำกำไรเมื่อดัชนีปรับลงเข้าใกล้แนวรับโซน 939จุด แต่หากหลุดแนวรับดังกล่าว ดัชนีอาจปรับตัวขึ้นต่อทดสอบแนวรับถัดไปโซน 931จุด ทั้งนี้ไม่ควรถือสถานะหลายวัน ยังคงแนะนำให้นักลงทุนรอดด้วยความระมัดระวัง โดยเน้นกำไรระยะสั้นจากการแกว่งตัวของดัชนี

สรุปการเคลื่อนไหวของดัชนีหลักทรัพย์ที่สำคัญวันก่อนหน้า

| | Index | Close | Change | Change (%) |
|------|-----------|-----------|---------|------------|
| US | Dow Jones | 32,245.70 | -653.67 | -1.99% |
| | Nasdaq | 11,623.25 | -521.41 | -4.29% |
| | S&P 500 | 3,991.24 | -132.1 | -3.20% |
| EUR | DAX | 13,380.67 | -293.62 | -2.15% |
| | CAC40 | 6,086.02 | -172.34 | -2.75% |
| | FTSE100 | 7,216.58 | -171.36 | -2.32% |
| ASIA | Shanghai | 2,964.13 | -40.01 | -1.33% |
| | Hang Seng | 20,001.96 | -791.44 | -3.81% |
| | Nikkei | 26,319.34 | -684.22 | -2.53% |
| | SET | 1,604.49 | -25.09 | -1.54% |
| | SET50 | 954.33 | -12.46 | -1.29% |

Source: Aspen

การเคลื่อนไหวของ SET50 Index Futures

| Contact | S50M22 | S50U22 | S50Z22 | S50H23 |
|----------|--------|--------|--------|--------|
| High | 958.00 | 952.00 | 950.80 | 946.50 |
| Low | 947.70 | 941.90 | 940.80 | 936.70 |
| Open | 956.50 | 950.00 | 948.30 | 946.50 |
| Close | 948.00 | 942.20 | 941.20 | 937.00 |
| Change | -16.00 | -15.90 | -15.50 | 15.50 |
| Basis | -6.33 | -12.13 | -13.13 | -17.33 |
| Maturity | 51 | 143 | 234 | 325 |

Source: TFEX

ปริมาณซื้อขายตามกลุ่มนักลงทุน SET50 Index Futures (สัญญา)

| นักลงทุน | สถาบัน | ต่างชาติ | ในประเทศ |
|----------|--------|----------|----------|
| LONG | 39,146 | 72,458 | 124,377 |
| SHORT | 43,255 | 83,287 | 109,439 |
| NET | -4,109 | -10,829 | 14,938 |

Source: TFEX

สรุปมูลค่าการซื้อขายสิ้นวัน SET (หน่วย: ล้านบาท)

| นักลงทุน | สถาบัน | ต่างชาติ | ในประเทศ | บัญชีบล. |
|----------|----------|-----------|-----------|-----------|
| ซื้อ | 8,641.06 | 33,283.19 | 26,289.20 | 13,394.10 |
| ขาย | 7,147.33 | 33,713.76 | 34,636.52 | 6,109.96 |
| สุทธิ | 1,493.74 | -430.56 | -8,347.32 | 7,284.14 |

Source: SET

The opinions and information presented in this report are those of the YLG Bullion & Futures Co.,Ltd. Opinions, estimates and projections herein are subject to change without notice. The information and opinions contained herein have compiled or arrived at from source believed reliable but no representation or warranty in any form regarding the accuracy, completeness, correctness or fairness of opinions and information of this offered by YLG Bullion & Futures Co.,Ltd., its affiliates, employees or agents accepts no liability whatsoever for any loss arising from the use of this report or its content. This report (in whole or in part) may not be reduced or published without the express permission of YLG Bullion & Futures Co.,Ltd. Contact the Research Department of YLG Bullion & Futures Co.,Ltd. : 0-2687-9999.



SET50 Index Futures

Single Stock Futures

Single Stock Futures

| | | | |
|--------|---------|-------|-------|
| PSLM22 | แนวต้าน | 21.60 | 23.80 |
| | แนวรับ | 18.40 | 16.00 |



Source: Aspen

มุมมอง ราคาหุ้น PSL ปิดที่ราคา 19.50 บาท ปรับตัวขึ้น +0.80 บาท (+4.28%) จากวันก่อนหน้า บริษัท พีรีเซียส ชิปปิ้ง จำกัด (มหาชน): PSL ดำเนินธุรกิจธุรกิจเป็นเจ้าของเรือและบริหารจัดการเรือขนส่งสินค้าแห่งเทกอง โดยเป็นเจ้าของเรือเอนกประสงค์ขนาดเล็กแบบไม่ประจำเส้นทาง มีเส้นทางเดินเรือครอบคลุมทั่วโลกในภูมิภาคสำคัญ PSL ได้ประโยชน์จากรายงานผลดำเนินงานไตรมาส 1/2022 มีกำไรสุทธิ 1,293.92 ล้านบาท เพิ่มขึ้น 245% จากช่วงเดียวกันปีก่อน โดยรายได้จากการเดินเรือสุทธิสูงเกือบ 2 เท่าจากไตรมาส 1/2021 เนื่องรายได้เฉลี่ยต่อวันต่อลำเรือเพิ่มขึ้นแตะระดับ 21,995 เหรียญสหรัฐในไตรมาส 1/2022 แม้ว่าอัตราค่าเรือขนาดเคปไซส์ ลดลง 13.89% จากปีก่อนหน้า แต่ค่าเช่าเรือขนาดปานามาแมกซ์ขนาดซูปราแมกซ์ และเรือขนาดแอสตันไซส์ปรับตัวเพิ่มสูงขึ้นในระดับ 25-51% จากปีก่อนหน้า โดยค่าระวางเรือเทกอง (BSI Index) ปัจจุบันเริ่มกลับมาฟื้นตัวดี ส่วนเงินบาทที่อ่อนค่า ช่วยหนุนรายได้ในรูปเงินบาทเพิ่มขึ้น เพราะการให้บริการขนส่งทางเรือจะรับรู้รายได้เป็นสกุลเงินดอลลาร์

กลยุทธ์ กลยุทธ์ เปิดสถานะ Long PSLM22 รอจังหวะราคาหุ้น PSL อ่อนตัวลงหากสามารถทรงตัวเหนือแนวรับบริเวณ 19.00-18.40 บาท แต่หากหลุดชะลอการเข้าซื้อไปที่แนวรับถัดไปบริเวณ 16.00 บาท (ตัดขาดทุนหากราคาหลุดแนวรับดังกล่าว) ทั้งนี้ ให้แบ่งปิดสถานะซื้อเพื่อทำกำไรหากราคาหุ้น PSL ปรับตัวขึ้นไม่ผ่านบริเวณแนวต้านแรกโซน 21.60 บาท แต่หากผ่านแนวต้านแรกได้ให้ชะลอการปิดสถานะซื้อไปที่โซนแนวต้านถัดไป 23.80 บาท

| อัตราส่วนทางการเงิน (PSL) | | | | |
|---------------------------|-------|-------|--------|-------|
| ปี (พ.ศ.) | 2018 | 2019 | 2020 | 2021 |
| P/E (เท่า) | 32.48 | - | - | 9.48 |
| P/BV (เท่า) | 1.08 | 1.01 | 1.11 | 1.91 |
| ROE (%) | 3.65 | -1.88 | -11.94 | 36.53 |
| ROA (%) | 4.53 | 1.81 | -2.98 | 21.78 |
| EPS (บาท) | 0.29 | -0.15 | -0.83 | 2.87 |
| BVPS (บาท) | 8.04 | 7.52 | 6.84 | 8.71 |
| Dividend Yield (%) | - | - | - | - |

Source: SET

The opinions and information presented in this report are those of the YLG Bullion & Futures Co.,Ltd. Opinions, estimates and projections herein are subject to change without notice. The information and opinions contained herein have compiled or arrived at from source believed reliable but no representation or warranty in any form regarding the accuracy, completeness, correctness or fairness of opinions and information of this offered by YLG Bullion & Futures Co.,Ltd., its affiliates, employees or agents accepts no liability whatsoever for any loss arising from the use of this report or its content. This report (in whole or in part) may not be reduced or published without the express permission of YLG Bullion & Futures Co.,Ltd. Contact the Research Department of YLG Bullion & Futures Co.,Ltd. : 0-2657-9999.



SET50 Index Futures

Single Stock Futures

Most Active Single Stock Futures



หมายเหตุ: กราฟทั้งหมดอ้างอิงจากหุ้นสามัญ

Source: Aspen

Most Active Single Stock Futures by Volume (09-May-22)

| Contact | TTBM22 | TRUEM22 | WHAM22 | STAM22 | IRPCM22 | CKPM22 | JASM22 | AAVM22X | GPSCM22 | BANPUM22X |
|-------------|------------|---------|--------|--------|---------|--------|--------|---------|---------|-----------|
| Open | 1.29 | 4.35 | 3.15 | 20.50 | 3.48 | 5.26 | 3.48 | 2.96 | 62.77 | 12.45 |
| High | 1.29 | 4.48 | 3.15 | 20.60 | 3.48 | 5.35 | 3.48 | 2.96 | 62.77 | 12.60 |
| Low | 1.27 | 4.25 | 3.00 | 19.95 | 3.39 | 5.21 | 3.34 | 2.90 | 60.00 | 12.30 |
| Close | 1.29 | 4.27 | 3.00 | 20.45 | 3.42 | 5.22 | 3.41 | 2.90 | 60.50 | 12.40 |
| Change | 0.01 | -0.30 | -0.11 | -1.30 | -0.05 | -0.07 | -0.11 | -0.03 | -3.29 | -0.04 |
| %Change | 0.78 | -6.56 | -3.54 | -5.98 | -1.44 | -1.32 | -3.13 | -1.02 | -5.16 | -0.32 |
| Volume | 628 | 574 | 570 | 362 | 340 | 276 | 263 | 261 | 234 | 211 |
| Expire Date | 29/06/2022 | | | | | | | | | |

Source: Aspen



SET50 Index Futures

Single Stock Futures

Calendar Spread Trading

SET50 Index Futures



| SET50 | S50M22 | S50U22 | Avg. Spread 60 day | Avg. Spread 30 day | Avg. Spread 15 day | Avg. Spread 7 day | Spread | Basis |
|--------|--------|--------|--------------------|--------------------|--------------------|-------------------|--------|-------|
| 954.33 | 947.80 | 941.90 | -5.45 | -5.91 | -6.03 | -6.03 | -5.90 | -6.53 |

Source: Aspen

***กลยุทธ์การลงทุน** อาจสามารถใช้กลยุทธ์ Long Calendar Spread โดยเปิดสถานะ Short S50M22 และ Long S50U22

*หมายเหตุ

Spread Trading Idea เป็นเพียงแนวคิดการลงทุนรูปแบบหนึ่งซึ่งผู้ลงทุนควรศึกษากลยุทธ์การลงทุน ข้อจำกัด, ความเสี่ยง, ผลตอบแทนของกลยุทธ์นี้ให้ดีก่อนการตัดสินใจลงทุนทุกครั้ง



SET50 Index Futures

Single Stock Futures

Inter Commodity Spread Trading Idea

Single Stock Futures



Source: Aspen

| อัตราส่วนทางการเงิน (PTTEP) | | | | |
|-----------------------------|-------|-------|-------|--------|
| ปี (พ.ศ.) | 2018 | 2019 | 2020 | 2021 |
| P/E (เท่า) | 12.24 | 10.74 | 12.28 | 15.24 |
| P/BV (เท่า) | 1.18 | 1.35 | 1.05 | 1.14 |
| ROE (%) | 9.45 | 13.06 | 6.37 | 10.10 |
| ROA (%) | 10.72 | 11.81 | 7.34 | 11.91 |
| EPS (บาท) | 8.69 | 11.72 | 5.65 | 9.70 |
| BVPS (บาท) | 96.14 | 92.17 | 93.31 | 103.12 |
| Dividend Yield (%) | 3.74 | 4.02 | 6.11 | 3.60 |

Source: SET

| อัตราส่วนทางการเงิน (SPRC) | | | | |
|----------------------------|-------|-------|-------|-------|
| ปี (พ.ศ.) | 2018 | 2019 | 2020 | 2021 |
| P/E (เท่า) | 4.78 | 4.78 | 4.78 | 4.78 |
| P/BV (เท่า) | 0.98 | 0.98 | 0.98 | 0.98 |
| ROE (%) | 5.61 | 5.61 | 5.61 | 5.61 |
| ROA (%) | 4.97 | 4.97 | 4.97 | 4.97 |
| EPS (บาท) | 0.52 | 0.52 | 0.52 | 0.52 |
| BVPS (บาท) | 9.76 | 9.76 | 9.76 | 9.76 |
| Dividend Yield (%) | 11.90 | 11.90 | 11.90 | 11.90 |

Source: SET

***กลยุทธ์การลงทุน**

แนะนำเปิดสถานะ Long PTTEPM22 และ Short SPRCM22 ซึ่งอยู่ในกลุ่มอุตสาหกรรม ทรัพยากร, หมวดธุรกิจ พลังงานและสาธารณูปโภค เหมือนกัน ทั้งนี้ PTTEP ประสบความสำเร็จในการประมูลสิทธิ ร่วมกับ บริษัท ซาปรัระโอเอเอ็มวี อีพัสตริม (มาเลเซีย) ได้รับสิทธิในสำรวจปิโตรเลียมในมาเลเซีย "แปลง SB412" ซึ่งจะช่วยขยายฐานการลงทุน นอกจากนี้ ราคาน้ำมันดิบตลาดโลกมีแนวโน้มเคลื่อนไหวในระดับสูง หนุนแนวโน้มผลการดำเนินงาน มีโอกาสปรับตัวดีขึ้น จากการคาดการณ์ว่าปริมาณการขาย และราคาขายน้ำมันที่จะปรับตัวเพิ่มขึ้น หลังจากมีโครงการใหม่ๆที่เพิ่มขึ้น และ โครงการ G1/61 (แหล่งเอราวัณ) จะเริ่มรับรู้เข้ามาในปี 2022 หนุนคาดการณ์ปริมาณการขายเฉลี่ยเพิ่มขึ้น หากสังเกตผลตอบแทนจากราคาหุ้นย้อนหลัง 1 ปี PTTEP ให้ผลตอบแทนประมาณ +27% ขณะที่ SPRC ให้ผลตอบแทนย้อนหลัง 1 ปี ประมาณ +14%

***หมายเหตุ**

- Spread Trading Idea เป็นเพียงแนวคิดการลงทุนรูปแบบหนึ่งซึ่งผู้ลงทุนควรศึกษากลยุทธ์การลงทุน ข้อจำกัด, ความเสี่ยง, ผลตอบแทนของกลยุทธ์นี้ให้ดีก่อนการตัดสินใจลงทุนทุกครั้ง
- การเปิดสถานะใช้หุ้นอ้างอิงในมูลค่าที่เท่ากันทั้งฝั่ง Long และ ฝั่ง Short

The opinions and information presented in this report are those of the YLG Bullion & Futures Co.,Ltd. Opinions , estimates and projections herein are subject to change without notice . The information and opinions contained herein have compiled or arrived at from source believed reliable but no representation or warranty in any form regarding the accuracy , completeness , correctness or fairness of opinions and information of this offered by YLG Bullion & Futures Co.,Ltd.,its affiliates ,employees or agents accepts no liability whatsoever for any loss arising from the use of this report or its content .this report (in whole or in part) may not be reduced or published without the express permission of YLG Bullion & Futures Co.,Ltd. Contact the Research Department of YLG Bullion & Futures Co.,Ltd. : 0-2687-9999.



SET50 Index Futures

Single Stock Futures

ข่าวสารประกอบการลงทุน

ปัจจัยในประเทศ

- สธ.เฝ้าระวังโควิดโอมิครอนสายพันธุ์ย่อยใหม่ หลังพบในไทยจากต่างชาติ 3 ราย** นพ.ศุภกิจ ศิริลักษณ์ อธิบดีกรมวิทยาศาสตร์การแพทย์ กระทรวงสาธารณสุข (สธ.) เปิดเผยว่า จากการจำแนกสายพันธุ์ที่เฝ้าระวังในช่วงวันที่ 30 เม.ย.-6 พ.ค. 65 พบว่า ขณะนี้การติดเชื้อโควิด-19 ในประเทศไทยเป็นสายพันธุ์โอมิครอน 100% โดยสัดส่วนสายพันธุ์ย่อยของ BA.2 อยู่ที่ 97.6% ทั้งนี้ จากการถอดรหัสพันธุกรรมทั้งตัว (WGS) ในประเทศไทย เบื้องต้นพบ BA.5 จำนวน 1 ราย สัญชาติบราซิล และ BA.2.12 จำนวน 2 ราย สัญชาติอินเดีย และแคนาดา ส่วน BA.2.12.1 และ BA.4 ยังไม่พบในประเทศไทยแต่อย่างใด
- ก.แรงงาน แจงปรับค่าแรงขั้นต่ำยังไม่ใช่ 492 บาททั่วประเทศ คาดเคาะก.ย.65** ศูนย์ต่อต้านข่าวปลอม ประเทศไทย กระทรวงดิจิทัลเพื่อเศรษฐกิจและสังคม (ดีอีเอส) เปิดเผยว่า สำนักงานปลัดกระทรวงแรงงาน กระทรวงแรงงาน ยืนยันกระแสข่าวที่ระบุว่า รวม.แรงงาน กล่าวว่าการปรับค่าแรงขั้นต่ำยังไม่ใช่ 492 บาทเท่ากันทั่วประเทศ เพราะยังเป็นข้อเสนอที่จะต้องนำค่าจ้างขั้นต่ำ ค่าครองชีพ ภาวะเงินเฟ้อมาเป็นตัวพิจารณาประกอบกัน การพิจารณาค่าจ้างขั้นต่ำมีคณะกรรมการค่าจ้าง ประกอบด้วยผู้แทนไตรภาคี 3 ฝ่าย คือ ผู้แทนฝ่ายนายจ้าง ฝ่ายลูกจ้าง และฝ่ายรัฐบาล โดยปัจจุบันอยู่ระหว่างในขั้นตอนที่คณะกรรมการค่าจ้างขั้นต่ำจังหวัดพิจารณาเสนอมาที่ส่วนกลาง แต่ยังไม่ได้ตัวเลขข้อสรุปที่ชัดเจน ซึ่งผลสรุปว่าจะปรับขึ้นในพื้นที่ใดและเท่าใดนั้นจะอยู่ในช่วงเดือน ก.ย.65 นี้
- อาคม สั่งกรมภาษีดึงเทคโนโลยีมาใช้ หนุนเก็บรายได้ตามเป้า 2.4 ล้านล้านบาท** นายอาคม เติมพิทยาไพสิฐ รัฐมนตรีว่าการกระทรวงการคลัง เปิดเผยว่า ได้สั่งการให้ 3 กรมจัดเก็บรายได้หลักของรัฐ ได้แก่ กรมสรรพากร กรมสรรพสามิต และกรมศุลกากร ไปดำเนินการเพิ่มประสิทธิภาพการจัดเก็บภาษี ด้วยการนำเทคโนโลยีดิจิทัลมาใช้อำนวยความสะดวกในการดำเนินงาน ทั้งในส่วนของเจ้าหน้าที่ในการจัดเก็บภาษี และอำนวยความสะดวกให้กับผู้เสียภาษีด้วย โดยเชื่อว่าจะจัดเก็บรายได้ตามเป้าหมายปีงบประมาณ 2565 ที่คาดการณ์ไว้ประมาณ 2.4 ล้านล้านบาท ผู้สื่อข่าวรายงานว่า สำหรับเป้าหมายการจัดเก็บรายได้ ได้แก่ กรมสรรพากร ตั้งเป้าหมายจัดเก็บรายได้ตามเอกสารงบประมาณปี 2565 ไว้ที่ 1.87 ล้านล้านบาท กรมสรรพสามิต ตั้งเป้าหมายจัดเก็บรายได้ตามเอกสารงบประมาณปี 2565 ไว้ที่ 592,000 ล้านบาท ส่วนกรมศุลกากร ตั้งเป้าหมายจัดเก็บรายได้ตามเอกสารงบประมาณปี 2565 ไว้ที่ 100,000 ล้านบาท
- กบณ. มีมติตรึงดีเซลที่ 32 บาท/ลิตรในสัปดาห์นี้ แม้ราคาตลาดโลกพุ่ง** ที่ประชุมคณะกรรมการบริหารกองทุนน้ำมันเชื้อเพลิง (กบณ.) มีมติให้คงราคาน้ำมันดีเซลในสัปดาห์นี้ไว้ที่ 32 บาท/ลิตร เพื่อช่วยบรรเทาผลกระทบด้านค่าครองชีพให้กับประชาชน จากมติคณะกรรมการบริหารนโยบายพลังงาน (กบง.) และคณะรัฐมนตรี (ครม.) ที่ผ่านมากำหนดให้ปรับขึ้นราคาน้ำมันดีเซลครั้งหนึ่งของราคาชดเชย หรือประมาณ 5 บาท/ลิตร จาก 30 บาท/ลิตร เป็น 35 บาท/ลิตร โดยเริ่มปรับขึ้นครั้งแรกตั้งแต่วันที่ 1 พ.ค. 65 ไม่เกิน 32 บาท/ลิตร และปรับขึ้นอีก 1 บาท/ลิตร ทุกสัปดาห์จนครบ 35 บาท/ลิตร ภายในเดือน พ.ค.-มิ.ย. 65 ดังนั้นในสัปดาห์นี้ จะต้องปรับราคาดีเซลขึ้นเป็น 33 บาท/ลิตร แต่ที่ประชุม กบณ. วันนี้มีมติให้ตรึงราคาน้ำมันดีเซลไว้เท่าเดิมที่ 32 บาท/ลิตรต่อไปก่อน และจะพิจารณาราคาอีกครั้งในวันที่ 12-13 พ.ค. 65 นี้ว่าจะปรับขึ้นราคาในสัปดาห์หน้าหรือไม่
- ลดผูกขาดธุรกิจพลังงาน 4 ล้านล้านบาท โจทย์ใหญ่ "กทพ."** สำนักงานคณะกรรมการกำกับกิจการพลังงาน (สำนักงาน กทพ.) ได้ร่วมกับสำนักงานคณะกรรมการการแข่งขันทางการค้า (กชค.) จัดเวทีเสวนา "การกำกับกิจการผูกขาดและส่งเสริมการแข่งขันในกิจการพลังงาน" แลกเปลี่ยนความคิดเห็นจากทุกฝ่ายที่เกี่ยวข้อง เพื่อส่งเสริมการแข่งขัน สร้างความเป็นธรรมให้ธุรกิจพลังงาน นายเสมอใจ สุขสุเมฆ ประธานคณะกรรมการกำกับกิจการพลังงาน (กทพ.) กล่าวว่า กทพ.มุ่งเน้นการกำกับดูแลและส่งเสริมให้กิจการพลังงานเกิดการแข่งขัน ไม่ใช่การผูกขาด โดยให้ความสำคัญใน 3 ด้าน ได้แก่ 1.ข้อมูลสำคัญมาก ธุรกิจหรือคนแข่งใหม่ ๆ จะได้ตัดสินใจได้ เพราะข้อมูลมีค่าใช้จ่ายหายาก 2.ตัวระเบียบพอรายละเอียดมาปฏิบัติกลายเป็นภาระ 3.การเข้าไปบังคับใช้ตัวระเบียบให้เกิดประสิทธิภาพ"กทพ.ต้องระวังเรื่องการผูกขาด บางครั้งกฎหมายที่ออกมา เช่น ไฟฟ้า บางทีไปกีดกันรายเล็ก ๆ โรงไฟฟ้าพลังงานทดแทนโดยที่เรารู้ตัว เช่น ระเบียบที่ยุ่งยากกว่าจะขออนุญาตได้ยาวมาเป็นปี รายเล็กเขาก็ไม่อยากทำกรณีอุทธรณ์เร่งด่วน 3 วัน กลายเป็น 90 วันล้มละลายไปแล้ว
- ก.พลังงาน เตรียมถก กบง.ปรับสูตรดีเซล คาดช่วยดึงราคาลง 25 สต./ลิตร** นายวัฒนพงษ์ คุโรวาท ผู้อำนวยการสำนักงานนโยบายและแผนพลังงาน (สนพ.) เปิดเผยว่า กระทรวงพลังงานเตรียมหารือในที่ประชุมคณะกรรมการบริหารนโยบายพลังงาน (กบง.) ภายในเดือน พ.ค.นี้ เพื่อพิจารณาปรับลดสัดส่วนการผสมน้ำมันปาล์มบริสุทธิ์ 100% หรือ B100 ในน้ำมันดีเซลลง จากปัจจุบันที่ กบง.กำหนดให้จำหน่ายดีเซลทุกชนิดเป็น ดีเซล B5 (น้ำมันดีเซลที่ผสมน้ำมันปาล์มบริสุทธิ์ 5% ในทุกลิตร) ตั้งแต่ 1 เม.ย.-30 มิ.ย.65 โดยจะปรับลดให้เหลือเพียง B3 (น้ำมันดีเซลที่ผสมน้ำมันปาล์มบริสุทธิ์ 3% ในทุกลิตร) ทั้งนี้เพื่อช่วยลดราคาขายปลีกดีเซลลง เนื่องจากปัจจุบันราคาน้ำมันดีเซลสูงขึ้น ขณะที่ราคา B100 ในตลาดโลกปรับตัวสูงขึ้นมาก ดังนั้นผู้ประกอบการจะสามารถนำ B100 ไปส่งออกแทนการจำหน่ายในประเทศได้ เพราะปัจจุบันราคา B100 ในตลาดโลกมีราคาสูงถึง 62.74 บาท/ลิตร

Source: VOATHAI, อินโฟเควสท์, กรุงเทพธุรกิจออนไลน์, ประชาชาติธุรกิจออนไลน์, มิติหุ้น, efinancethai



SET50 Index Futures

Single Stock Futures

ข่าวสารประกอบการลงทุน

ปัจจัยต่างประเทศ

- ดาวโจนส์ปิดร่วง 653.67 จุด กังวลเฟดขึ้นดอกเบี้ยจุดศก. ดัชนีดาวโจนส์ตลาดหุ้นนิวยอร์กปิดร่วงลงกว่า 600 จุดในวันจันทร์ (9 พ.ค.) ขณะที่ดัชนี S&P500 ดิ่งหลุดจากระดับ 4,000 จุดเป็นครั้งแรกในรอบกว่า 1 ปี เนื่องจากนักลงทุนเทขายหุ้นเป็นวงกว้าง ท่ามกลางความวิตกกังวลเกี่ยวกับผลกระทบจากการที่ธนาคารกลางสหรัฐ (เฟด) เร่งปรับขึ้นอัตราดอกเบี้ย ดัชนีเฉลี่ยอุตสาหกรรมดาวโจนส์ปิดที่ 32,245.70 จุด ร่วงลง 653.67 จุด หรือ -1.99%, ดัชนี S&P500 ปิดที่ 3,991.24 จุด ลดลง 132.10 จุด หรือ -3.20% และดัชนี Nasdaq ปิดที่ 11,623.25 จุด ลดลง 521.41 จุด หรือ -4.29%
- น้ำมัน WTI ปิดร่วง \$6.68 วิตกกังวลล็อกดาวน์จุดติมานด์ สัญญาน้ำมันดิบเวสต์เท็กซัส (WTI) ตลาดนิวยอร์กปิดร่วงลงกว่า 6% ในวันจันทร์ (9 พ.ค.) เนื่องจากนักลงทุนกังวลว่าการที่จีนใช้มาตรการล็อกดาวน์เซี่ยงไฮ้และบางส่วนของกรุงปักกิ่งเพื่อสกัดการระบาดของโรคโควิด-19 จะส่งผลกระทบต่อกิจกรรมทางเศรษฐกิจและความต้องการใช้น้ำมัน ทั้งนี้ สัญญาน้ำมันดิบ WTI ส่งมอบเดือนมิ.ย. ร่วงลง 6.68 ดอลลาร์ หรือ 6.1% ปิดที่ 103.09 ดอลลาร์/บาร์เรล สัญญาน้ำมันดิบเบรนท์ (BRENT) ส่งมอบเดือนก.ค. ร่วงลง 6.45 ดอลลาร์ หรือ 5.7% ปิดที่ 105.94 ดอลลาร์/บาร์เรล
- ทูตรัสเซียเตรียมประท้วง หลังถูกมีอบโปแลนด์สาธิตแดง นายเซอร์เก แอนดรีฟ เอกอัครราชทูตรัสเซียประจำโปแลนด์ กล่าวว่า เขาจะทำการประท้วงอย่างเป็นทางการ หลังจากที่เขาและคณะถูกสาธิตสีแดงระหว่างที่เข้าไปวางพวงหรีดที่สุสานเพื่อไว้อาลัยต่อทหารของอดีตสหภาพโซเวียตที่เสียชีวิตในสงครามโลกครั้งที่ 2 "เราจะทำการประท้วงอย่างเป็นทางการ ซึ่งเมื่อพวกเขาแนะนำว่าเราไม่ควรจัดพิธีที่ใหญ่โต เราก็ได้ทำตามโดยพบกันครึ่งทาง โดยเราไม่ได้เป็นฝ่ายช่วยผู้ให้สถานการณ์ร้ายแรงแฉลง" นายแอนดรีฟกล่าว
- "ปูติน" ไม่ได้ประกาศสงครามยูเครน แต่ยื่นส่งทหารรัสเซียเพื่อสกัดนาโต ประธานาธิบดีวลาดิมีร์ ปูติน ผู้นำรัสเซีย กล่าวในวันนี้ว่า การที่รัสเซียใช้ปฏิบัติการพิเศษทางทหารในยูเครน ถือเป็นการตัดสินใจที่ถูกต้องและหลีกเลี่ยงไม่ได้ ปธน.ปูตินแถลงดังกล่าวในการกล่าวปราศรัยในพิธีสวนสนามที่จัดขึ้นที่จัตุรัสแดงกลางกรุงมอสโกในวันนี้ ซึ่งเป็นการเฉลิมฉลอง "วันแห่งชัยชนะ" ของรัสเซีย โดยอดีตสหภาพโซเวียตสามารถพิชิตกองทัพนาซีในปี 1945 ในช่วงสงครามโลกครั้งที่ 2 ปธน.ปูตินกล่าวว่า การที่รัสเซียส่งกำลังทหารเข้าไปยังยูเครนถือเป็นการป้องกันล่วงหน้าต่อทำที่ที่ก้าวร้าวขององค์การสนธิสัญญาป้องกันแอตแลนติกเหนือ (นาโต) ซึ่งได้สร้างภัยคุกคามที่ยอมรับไม่ได้ต่อรัสเซีย เป็นที่น่าสังเกตว่า ในการกล่าวปราศรัยในวันนี้ ปธน.ปูตินยังกระทุ้งการส่งกำลังทหารรัสเซียเข้าไปยังยูเครนว่าเป็นการใช้ "ปฏิบัติการพิเศษทางทหาร" โดยไม่ใช่คำว่า "การทำสงคราม" และปธน.ปูตินไม่ได้ทำการประกาศสงครามต่อยูเครนอย่างเป็นทางการ หรือประกาศชัยชนะต่อยูเครน ตามที่ชาติตะวันตกได้แสดงความวิตกกังวลก่อนหน้านี้
- บิตคอยน์ร่วงหลุด \$30,000 แล้ว ผวาเฟดขึ้นดอกเบี้ยจุดศกสภาพคล่องคริปโทฯ ราคาบิตคอยน์ร่วงหลุดจากระดับ 30,000 ดอลลาร์แล้วเข้านี้เนื่องจากนักลงทุนกังวลว่าการที่ธนาคารกลางสหรัฐ (เฟด) เร่งปรับขึ้นอัตราดอกเบี้ย จะจุดสภาพคล่องในตลาดสินทรัพย์เสี่ยง ซึ่งรวมถึงตลาดคริปโทเคอร์เรนซี ณ เวลา 07.34 น.ตามเวลาไทย ราคาบิตคอยน์ดิ่งลง 1,200 ดอลลาร์ หรือ -3.86% แต่ที่ 29,876 ดอลลาร์
- สหรัฐเผยสต็อกสินค้าคงคลังภาคค้าส่งเพิ่มน้อยกว่าคาดในเดือนมี.ค. กระทรวงพาณิชย์สหรัฐเปิดเผยว่า สต็อกสินค้าคงคลังภาคค้าส่งเพิ่มขึ้น 2.3% ในเดือนมี.ค. เมื่อเทียบรายเดือน แต่ต่ำกว่าที่นักวิเคราะห์คาดการณ์ที่ระดับ 2.6% หลังจากทะยานขึ้น 2.8% ในเดือนก.พ.
- ดอลลาร์ปิดอ่อนลงเล็กน้อย หลังพุ่งทำนิวไฮรอบ 20 ปี ดอลลาร์สหรัฐปิดตลาดอ่อนค่าลงเล็กน้อย ในการซื้อขายที่ตลาดปริวรรตเงินตรานิวยอร์ก ในวันจันทร์ (9 พ.ค.) หลังจากพุ่งขึ้นแตะระดับสูงสุดในรอบ 20 ปีในระหว่างวัน ตามทิศทางอัตราผลตอบแทนพันธบัตรสหรัฐ ขณะที่นักลงทุนจับตาตัวเลขเงินเฟ้อเดือนเม.ย.ของสหรัฐซึ่งมีกำหนดเปิดเผยในวันพุธนี้ ทั้งนี้ ดัชนีดอลลาร์ ซึ่งเป็นดัชนีวัดความเคลื่อนไหวของดอลลาร์เมื่อเทียบกับสกุลเงินหลัก 6 สกุลในตะกร้าเงิน ลดลง 0.01% แต่ที่ 103.6510 หลังจากพุ่งขึ้นทะลุระดับ 104 แตะระดับสูงสุดในรอบ 20 ปี ขณะที่เงินปอนด์แข็งค่าขึ้น แต่ที่ระดับ 1.2344 ดอลลาร์ จากระดับ 1.2333 ดอลลาร์ ส่วนดอลลาร์ออสเตรเลียอ่อนค่าลงสู่ระดับ 0.6959 ดอลลาร์ จากระดับ 0.7076 ดอลลาร์

Source: VOATHAI, อินโฟเควสท์, กรุงเทพธุรกิจออนไลน์, ประชาชาติธุรกิจออนไลน์, มิติหุ้น, efinancethai, ข่าวหุ้นธุรกิจ