



SET50 Index Futures

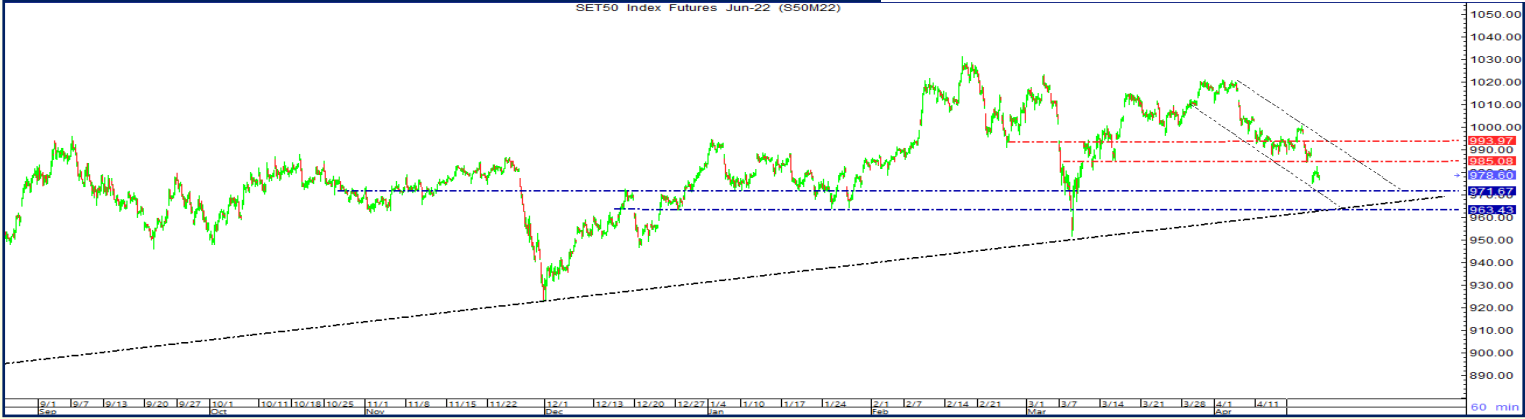
Single Stock Futures

นักวิเคราะห์ : วรุต รุ่งเช้า
 เลขทะเบียน : 040068
 นักวิเคราะห์การลงทุนปัจจัยพื้นฐานด้านสัญญาซื้อขายล่วงหน้า
 นักวิเคราะห์การลงทุนปัจจัยทางเทคนิค

26 April 2022

SET 50 Index Futures

S50M22	แนวต้าน	985	993	1,000
	แนวรับ	971	963	954



Source: Aspen

มุมมอง แนวโน้มดัชนี S50M22 ยังมีโอกาสผันผวนต่อเนื่อง หลังจากวานนี้ดัชนีที่ปรับตัวลงแรง แม้ว่ามีแรงซื้อหนุนซึ้งพียงให้ดัชนีลดช่วงลบลงได้บ้างแต่แนวโน้มดัชนีเป็นลบชัดเจนขึ้น แนะนำติดตามการเคลื่อนไหวของดัชนีใกล้ชิด โดยรอดูการเคลื่อนไหวของดัชนี S50M22 ว่าจะสามารถยืนเหนือ 975-971 จุด (975 ระดับต่ำสุดของวานนี้) ได้หรือไม่ หากไม่ได้ประเมินแนวรับจะอยู่ในบริเวณ 963-954 จุด สำหรับแนวต้านนั้นหากติดตัวขึ้นให้พิจารณา 982-985 จุดเป็นแนวต้านชุดแรก และแนวต้านถัดไปจะอยู่ที่ 993 จุด สำหรับกลยุทธ์การลงทุนนั้น เปิดสถานะขาย เมื่อ S50M22 ปรับตัวขึ้นช่วงสั้นไม่ผ่านแนวต้านโซน 985-993 จุด เพื่อทำกำไรระยะสั้น ตัดขาดทุนหากดัชนีปรับตัวขึ้นแรงผ่านแนวต้านโซน 993 จุด และเมื่อดัชนีอ่อนตัวลงอาจรอดูบริเวณ 975-971 จุด หากไม่หลุดลงมา อาจเปิดสถานะขายหวังทำกำไร แต่หากหลุดแนวรับดังกล่าว ให้ถือสถานะขายต่อเพื่อรอซื้อคืนที่แนวรับถัดไปบริเวณ 963 จุด

สรุปการเคลื่อนไหวของดัชนีหลักทรัพย์ที่สำคัญวันก่อนหน้า

	Index	Close	Change	Change (%)
US	Dow Jones	34,049.46	238.06	0.70%
	Nasdaq	13,004.85	165.56	1.29%
	S&P 500	4,296.12	24.34	0.57%
EUR	DAX	13,924.17	-217.92	-1.54%
	CAC40	6,449.38	-132.04	-2.01%
	FTSE100	7,380.54	-141.14	-1.88%
ASIA	Shanghai	2,928.51	-158.41	-5.13%
	Hang Seng	20,638.52	-43.7	-0.21%
	Nikkei	26,590.78	-514.48	-1.90%
	SET	1,675.33	-15.26	-0.90%
	SET50	983.07	-12.73	-1.28%

Source: Aspen

การเคลื่อนไหวของ SET50 Index Futures

Contact	S50M22	S50U22	S50Z22	S50H23
High	982.60	976.40	974.90	971.00
Low	975.10	966.00	967.70	964.70
Open	975.30	966.00	968.70	965.00
Close	978.40	972.10	970.90	967.30
Change	-12.00	-12.00	-11.90	-11.80
Basis	-4.67	-10.97	-12.17	-15.77
Maturity	65	157	248	339

Source: TFEEX

ปริมาณซื้อขายตามกลุ่มนักลงทุน SET50 Index Futures (สัญญา)

นักลงทุน	สถาบัน	ต่างชาติ	ในประเทศ
LONG	26,351	74,734	73,482
SHORT	29,533	62,590	82,444
NET	-3,182	12,144	-8,962

Source: TFEEX

สรุปมูลค่าการซื้อขายสิ้นวัน SET (หน่วย: ล้านบาท)

นักลงทุน	สถาบัน	ต่างชาติ	ในประเทศ	บัญชีบล.
ซื้อ	4,255.08	31,290.38	30,380.91	5,435.77
ขาย	7,018.99	31,610.05	27,033.36	5,699.75
สุทธิ	-2,763.91	-319.67	3,347.56	-263.98

Source: SET



SET50 Index Futures

Single Stock Futures

Single Stock Futures

TVOM22	แนวต้าน	33.50	35.00
	แนวรับ	30.75	29.50



Source: Aspen

มุมมอง ราคาหุ้น TVO ปิดที่ราคา 31.75 บาท ราคาปรับตัวเพิ่มขึ้น +0.75 (+2.42%) จากวันก่อนหน้า บริษัท น้ำมันพืชไทย จำกัด (มหาชน): TVO ดำเนินธุรกิจ ผลิตและจัดจำหน่ายผลิตภัณฑ์น้ำมันพืชสำหรับปรุงอาหาร เพื่อการบริโภคในประเทศ (น้ำมันถั่วเหลืองตราธง) และ ต่างประเทศ รวมทั้ง ผลิตภัณฑ์อาหารสัตว์ (กากถั่วเหลือง), น้ำมันพืชให้ลูกค้ากลุ่มอุตสาหกรรม และ กลุ่มสินค้าอื่นๆ ที่เกี่ยวข้อง เช่น น้ำมันมะกอก, น้ำมันคาโนลา, น้ำมันทานตะวัน TVO ได้ประโยชน์จาก รัฐบาลอินโดนีเซียซึ่งประกาศระงับการส่งออกน้ำมันปรุงอาหารและน้ำมันปาล์ม ตั้งแต่วันที่ 28 เมษายน 2022 เป็นต้นไป โดยอินโดนีเซียซึ่งเป็นชาติผู้ผลิตและส่งออก ปาล์มน้ำมันรายใหญ่ของโลก คิดเป็นสัดส่วนเกือบ 60% ของการผลิตทั่วโลก ประเด็นดังกล่าวดันราคา น้ำมันปาล์มปรับตัวเพิ่มสูงขึ้นและกระตุ้นผู้บริโภคหันมาบริโภคน้ำมันถั่วเหลืองเพิ่มขึ้น ขณะที่ปัญหาสงครามระหว่างรัสเซียกับยูเครน ดันราคาถั่วเหลืองและ กากถั่วเหลืองให้ปรับตัวเพิ่มสูงขึ้น หนุนราคาน้ำมันถั่วเหลืองให้ปรับตัวเพิ่มสูงขึ้น แนวโน้มดังกล่าวหนุนรายได้ในปี 2022 ยังเติบโตจากปีก่อน โดยอัตรากำไรขั้นต้น หรือ Gross Profit Margin ที่ประเมินว่าจะอยู่ในระดับปกติ หรือใกล้เคียงกับช่วงเดียวกันของปี 2021 บริษัทมีกำไรสุทธิ 2.06 พันล้านบาท เพิ่มขึ้น 24.87%

กลยุทธ์ เปิดสถานะ Long TVOM22 โดยเปิดสถานะซื้อ เมื่อราคาหุ้น TVO สามารถเคลื่อนไหวเหนือแนวรับบริเวณ 30.75 บาท แต่หากหลุดชะลอการเข้าซื้อไปที่แนวรับถัดไปบริเวณ 29.50 บาท (ตัดขาดทุนหากราคาหลุดแนวรับ 29.50 บาท) ทั้งนี้ ให้แบ่งเปิดสถานะซื้อเพื่อทำกำไรหากราคาหุ้น TVO ปรับตัวขึ้นไม่ผ่านบริเวณแนวต้านแรกโซน 33.50 บาท แต่หากรับความเสี่ยงได้สูงหรือราคาผ่านแนวต้านแรกได้ให้ชะลอการปิดสถานะซื้อไปที่โซนแนวต้านถัดไป 35.00 บาท

อัตราส่วนทางการเงิน (TVO)

ปี (พ.ศ.)	2017	2018	2019	2020
P/E (เท่า)	10.16	17.30	17.21	10.30
P/BV (เท่า)	2.61	2.69	3.15	2.66
ROE (%)	22.42	16.47	18.62	22.19
ROA (%)	20.37	15.88	16.66	19.30
EPS (บาท)	2.31	1.74	2.05	2.56
BVPS (บาท)	10.15	10.23	10.70	11.63
Dividend Yield (%)	5.40	6.91	4.30	5.48

Source: SET

The opinions and information presented in this report are those of the YLG Bullion & Futures Co.,Ltd. Opinions , estimates and projections herein are subject to change without notice . The information and opinions contained herein have compiled or arrived at from source believed reliable but no representation or warranty in any form regarding the accuracy , completeness , correctness or fairness of opinions and information of this offered by YLG Bullion & Futures Co.,Ltd.,its affiliates ,employees or agents accepts no liability whatsoever for any loss arising from the use of this report or its content .this report (in whole or in port) may not be reduced or published without the express permission of YLG Bullion & Futures Co.,Ltd. Contact the Research Department of YLG Bullion & Futures Co.,Ltd. : 0-2687-9999.



SET50 Index Futures

Single Stock Futures

Most Active Single Stock Futures



หมายเหตุ: กราฟทั้งหมดอ้างอิงจากหุ้นสามัญ

Source: Aspen

Most Active Single Stock Futures by Volume (25-April-22)

Contact	JASM22	TTBM22	BANPUM22X	IRPCM22	SCBBM22	EPGM22	TRUEM22	KTBM22	PTGM22	KBANKM22
Open	3.61	1.27	11.62	3.50	114.10	9.77	4.80	13.72	13.30	153.50
High	3.80	1.30	11.65	3.50	114.50	10.18	4.82	14.43	14.20	153.50
Low	3.58	1.27	11.52	3.48	111.48	9.77	4.77	13.72	13.30	150.75
Close	3.75	1.29	11.55	3.50	112.50	10.10	4.81	14.26	14.20	151.70
Change	0.10	0.00	-0.20	-0.04	-2.50	0.39	-0.09	0.03	0.77	-1.90
%Change	2.74	0	-1.7	-1.13	-2.17	4.02	-1.84	0.21	5.73	-1.24
Volume	606	334	274	270	241	175	167	159	150	126
Expire Date	29/06/2022									

Source: Aspen



SET50 Index Futures

Single Stock Futures

Calendar Spread Trading

SET50 Index Futures



SET50	S50M22	S50U22	Avg. Spread 60 day	Avg. Spread 30 day	Avg. Spread 15 day	Avg. Spread 7 day	Spread	Basis
983.07	978.40	972.10	-5.13	-5.67	-6.04	-6.00	-6.30	-4.67

Source: Aspen

***กลยุทธ์การลงทุน** อาจสามารถใช้กลยุทธ์ Long Calendar Spread โดยเปิดสถานะ Short S50M22 และ Long S50U22

*หมายเหตุ

Spread Trading Idea เป็นเพียงแนวคิดการลงทุนรูปแบบหนึ่งซึ่งผู้ลงทุนควรศึกษากลยุทธ์การลงทุน ข้อจำกัด, ความเสี่ยง, ผลตอบแทนของกลยุทธ์นี้ให้ดีก่อนการตัดสินใจลงทุนทุกครั้ง

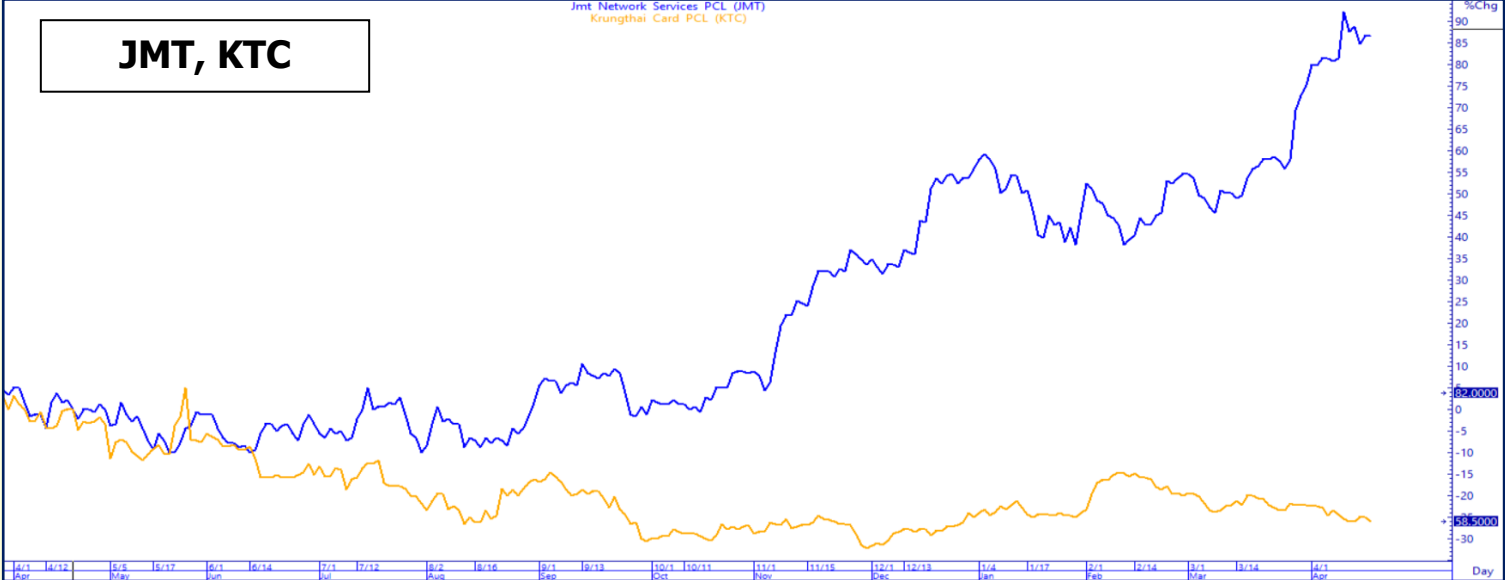


SET50 Index Futures

Single Stock Futures

Inter Commodity Spread Trading Idea

Single Stock Futures



Source: Aspen

อัตราส่วนทางการเงิน (JMT)				
ปี (พ.ศ.)	2018	2019	2020	2021
P/E (เท่า)	21.00	28.93	38.38	74.72
P/BV (เท่า)	3.03	5.57	7.00	11.06
ROE (%)	17.67	20.07	22.96	11.31
ROA (%)	11.74	11.30	12.48	9.29
EPS (บาท)	0.60	0.77	1.15	1.29
BVPS (บาท)	3.69	3.59	5.63	7.41
Dividend Yield (%)	2.90	3.70	1.47	0.91

Source: SET

อัตราส่วนทางการเงิน (KTC)				
ปี (พ.ศ.)	2018	2019	2020	2021
P/E (เท่า)	16.21	18.74	28.78	25.67
P/BV (เท่า)	5.20	5.52	7.15	5.98
ROE (%)	35.53	28.03	25.09	23.69
ROA (%)	10.40	9.92	9.42	9.75
EPS (บาท)	1.99	2.14	2.07	2.28
BVPS (บาท)	5.86	7.15	8.32	9.91
Dividend Yield (%)	1.74	2.08	1.48	1.49

Source: SET

***กลยุทธ์การลงทุน**

แนะนำเปิดสถานะ Long JMTM22 และ Short KTCM22 ซึ่งอยู่ในกลุ่มอุตสาหกรรมธุรกิจการเงิน, หมวดธุรกิจ เงินทุนและหลักทรัพย์ เหมือนกัน JMT ตั้งเป้าหมายกำไรสุทธิปี 2022 เติบโตระดับ 45% จากปีก่อนบริษัทมีกำไรสุทธิ 1,400.4 ล้านบาท โดยวางงบลงทุนสำหรับปีนี้เพื่อซื้อหุ้นไว้ 10,000 ล้านบาท นอกจากนี้ บริษัท ทริสเรทติ้ง จำกัด ปรับเพิ่มอันดับเครดิตองค์กรและตราสารหนี้ของ JMT เป็น "BBB+" จาก "BBB" เนื่องจาก สถานะการก่อหนี้ที่ปรับดีขึ้นจากการเพิ่มทุนของกลุ่มบีทีเอส การสร้างผลกำไรสุทธิอย่างมีนัยสำคัญ มีพื้นฐานที่แข็งแกร่งในธุรกิจบริหารหนี้ด้วยคุณภาพที่ไม่มีหลักประกัน หากสังเกตผลตอบแทนจากราคาหุ้นย้อนหลัง 1 ปี JMT ให้ผลตอบแทนประมาณ +86% ขณะที่ KTC ให้ผลตอบแทนย้อนหลัง 1 ปี ประมาณ -25%

***หมายเหตุ**

- Spread Trading Idea เป็นเพียงแนวคิดการลงทุนรูปแบบหนึ่งซึ่งผู้ลงทุนควรศึกษากลยุทธ์การลงทุน ข้อจำกัด, ความเสี่ยง, ผลตอบแทนของกลยุทธ์นี้ให้ดีก่อนการตัดสินใจลงทุนทุกครั้ง
- การเปิดสถานะใช้หุ้นอ้างอิงในมูลค่าที่เท่ากันทั้งฝั่ง Long และ ฝั่ง Short

The opinions and information presented in this report are those of the YLG Bullion & Futures Co.,Ltd. Opinions , estimates and projections herein are subject to change without notice . The information and opinions contained herein have compiled or arrived at from source believed reliable but no representation or warranty in any form regarding the accuracy , completeness , correctness or fairness of opinions and information of this offered by YLG Bullion & Futures Co.,Ltd.,its affiliates ,employees or agents accepts no liability whatsoever for any loss arising from the use of this report or its content .this report (in whole or in port) may not be reduced or published without the express permission of YLG Bullion & Futures Co.,Ltd. Contact the Research Department of YLG Bullion & Futures Co.,Ltd. : 0-2687-9999.



SET50 Index Futures

Single Stock Futures

ข่าวสารประกอบการลงทุน

ปัจจัยในประเทศ

- รมว.คลัง ขอประเมินสถานการณ์เศรษฐกิจ-งบประมาณก่อนพิจารณาคนละครึ่ง เฟส 5** นายอาคม เติมพิทยาไพสิฐ รมว.คลัง ย้ำว่า ขณะนี้กระทรวงการคลัง ยังอยู่ระหว่างการพิจารณาว่าจะมีการต่ออายุมาตรการคนละครึ่ง เฟส 5 หรือไม่ ซึ่งต้องมีการประเมินปัจจัยหลายด้าน ทั้งสถานการณ์เศรษฐกิจ และข้อจำกัดเรื่องงบประมาณที่จะนำมาใช้ในโครงการ อย่างไรก็ตาม พบว่าดัชนีต่างๆ ที่เป็นตัวชี้วัดด้านเศรษฐกิจปรับตัวดีขึ้น มีการจ้างงานในภาคอาคาร ร้านอาหาร ขณะที่โรงงาน มีการเพิ่มกำลังการผลิต มีการจ่ายโบนัส ถือว่าประชาชนเริ่มมีรายได้กลับมาแล้ว มีความสามารถในการใช้จ่ายตามกำลังมากขึ้นแล้ว "ผมไม่เคยพูด ว่าจะมีการต่อ มาตรการคนละครึ่ง เฟส 5 รวมทั้งการปรับสูตรช่วยจ่ายเงิน ยังไม่มีแนวคิดดังกล่าว ส่วนการจะต่ออายุมาตรการหรือไม่ ต้องประเมินกันต่อไปว่า การเพิ่มขึ้นของรายได้ผู้มีรายได้ประจำ รายได้รายวัน เพิ่มขึ้นหรือไม่ เพิ่มขึ้นอย่างไร หมายความว่าเมื่อเศรษฐกิจดีขึ้น ความจำเป็นในการเข้าไปกระตุ้นตรงนี้ก็อาจจะต้องลดลงไป" รมว.คลัง กล่าว
- ส.อ.ท.เผยยอดส่งออกรถยนต์ มี.ค.65 ลดลง 10.21%YoY มาที่ 93,840 คัน** นายสุรพงษ์ ไพสิฐพัฒนพงษ์ รองประธานและโฆษกกลุ่มอุตสาหกรรมยานยนต์ สภาอุตสาหกรรมแห่งประเทศไทย (ส.อ.ท.) เปิดเผยว่า ยอดส่งออกรถยนต์สำเร็จรูปในเดือน มี.ค.65 อยู่ที่ 93,840 คัน ลดลง 10.21% จากเดือน มี.ค.64 แต่เพิ่มขึ้น 18.11% จากเดือน ก.พ.65 เนื่องจากมีปัญหาขาดแคลนชิ้นส่วนและเซมิคอนดักเตอร์ในรถยนต์นั่งบางรุ่น ส่งผลให้การผลิตและส่งออกลดลงในตลาดรถยนต์นั่ง เช่น เอเชีย , ออสเตรเลีย และยุโรป ยังคงต้องติดตามการสู้รบในยูเครนอย่างใกล้ชิดต่อไปที่อาจทำให้การขาดแคลนวัตถุดิบ ชิ้นส่วน และเซมิคอนดักเตอร์เพิ่มขึ้น โดยมีมูลค่าการส่งออก 55,853.30 ล้านบาท ลดลง 4.40% จากเดือน มี.ค.64"รองลงยอดส่งออกอีก 9 เดือนที่เหลือว่าจะได้ 1 ล้านคันตามเป้าที่ตั้งไว้หรือไม่ โดยเฉพาะปัญหาขาดแคลนชิปที่เป็นผลจากสถานการณ์สู้รบในยูเครนว่าจะยืดเยื้อหรือไม่ แต่ตอนนี้ยังไม่พิจารณาปรับเป้า" นายสุรพงษ์ กล่าว
- สกพอ.- รพท.เคลียร์ปมครหารัฐเสียเปรียบคู่สัญญาไฮสปีด 3 สนามบิน** รายงานข่าวจากกระทรวงไฟแห่งประเทศไทย (รพท.) ระบุว่า จากกรณีที่มีการแสดงความคิดเห็นกรณีการก่อสร้างโครงการรถไฟความเร็วสูงเชื่อมสามสนามบิน โดยระบุว่าภาคธุรกิจเสียเปรียบเอกชนคู่สัญญาในหลายประเด็นด้วยกัน สำนักงานคณะกรรมการนโยบายเขตพัฒนาพิเศษภาคตะวันออก (สกพอ.) ซึ่งมีหน้าที่กำกับดูแลโครงการ และ รพท.ในฐานะเจ้าของโครงการ ขอชี้แจงในประเด็นต่างๆ ดังนี้ ประเด็นการโอนและชำระค่าบริการแอร์พอร์ต เรลลิงก์ (ARL) สกพอ. ชี้แจงว่า จากกรณีการแพร่ระบาดของไวรัสโควิดที่ส่งผลกระทบต่อเป็นวงกว้าง และรุนแรง ถือเป็นเหตุสุดวิสัยที่เกิดขึ้นภายหลังการลงนามสัญญาโครงการฯ ส่งผลให้รัฐต้องออกมาตรการควบคุมการแพร่ระบาด ทำให้ผู้โดยสารที่มาใช้บริการ ARL ลดลง จากเดิม 80,000 คนต่อวัน เหลือประมาณ 30,000 คนต่อวัน ส่งผลให้เกิดการขาดทุนค่าดำเนินการประมาณ 68 ล้านบาทต่อเดือน โดยยังคงไม่มีแนวโน้มว่าผู้โดยสารจะกลับมาใช้บริการเช่นเดิม
- กฟผ.เผย 23 เม.ย.ยอดใช้ไฟฟ้าพีครอบ 2 กฟพ.ขึ้นสูงตามสภาพอากาศ-WFH** การไฟฟ้าฝ่ายผลิตแห่งประเทศไทย(กฟผ.) เผยยอดใช้ไฟฟ้าพุ่งทำสถิติสูงสุดในรอบปี 65 เป็นครั้งที่ 2 เมื่อวันที่ 23 เม.ย.65 เวลา 20.49 น. โดยมียอดใช้ไฟฟ้าสูงสุด (พีค) 30,936.5 เมกะวัตต์ เนื่องจากสภาพอากาศร้อนสะสมต่อเนื่อง โดยพยากรณ์อากาศไทยคาดการณ์อุณหภูมิเฉลี่ยอาจแตะ 41 องศา ระหว่างวันที่ 23-29 เม.ย.65 โดยพีคไฟฟ้ารอบแรกของปี 65 เกิดเมื่อวันที่ 26 เดือนมี.ค.65 เวลา 20.39 น. ยอดใช้ไฟฟ้ารวม 30,261.6 เมกะวัตต์ และเมื่อ 23 เม.ย.65 ได้เกิดพีคไฟฟ้ารอบสองขึ้นดังกล่าว ทั้งนี้เมื่อเปรียบเทียบกับพีคไฟฟ้าของปี 64 พบปี 64 มียอดใช้ไฟฟ้าสูงกว่าปี 65 โดยแต่ละระดับ 31,023.1 เมกะวัตต์ อย่างไรก็ตาม เมื่อตรวจสอบการใช้ไฟฟ้าล่าสุดวันที่ 25 เม.ย.65 พบว่า ยอดใช้ไฟฟ้ายังคงทะลุ 3 หมื่นเมกะวัตต์ โดยอยู่ระดับ 30,909.8 เมกะวัตต์ เมื่อเวลา 14.54 น. ซึ่งหากตลอดสัปดาห์นี้อุณหภูมิยังสูงและร้อนต่อเนื่องอาจมีโอกาสเกิดพีคไฟฟ้าของปี 65 รอบที่ 3 ได้ ส่วนพีคไฟฟ้าระดับประเทศ ที่ทำสถิติการใช้ไฟฟ้าสูงสุดอยู่ที่ 32,272.8 เมกะวัตต์ ซึ่งเกิดขึ้นเมื่อวันที่ 3 พ.ค.62 เวลา 14.27 น.
- WHO ให้ไทยเป็นต้นแบบปท.ที่ 3 นำร่องจัดกิจกรรมเตรียมพร้อมกรณีภาวะฉุกเฉินทางสธ.** นายอนุทิน ชาญวีรกูล รองนายกรัฐมนตรีและรมว.สาธารณสุข (สธ.) เปิดเผยว่า ได้ร่วมทบทวนการเตรียมความพร้อมกรณีภาวะฉุกเฉินทางสาธารณสุขและสุขภาพถ้วนหน้า (นำร่อง) หรือ Universal Health and Preparedness Review (UHPR) Pilot โดยมีคณะผู้เชี่ยวชาญจากองค์การอนามัยโลก (WHO) ผู้บริหารกระทรวงสาธารณสุข บุคลากรจากหน่วยงานทั้งภาครัฐ ภาคเอกชน และภาคประชาชน ร่วมงาน
- พาณิชย์ เปิดเพจ "สุดยอดผลไม้ภาคตะวันออก" ชูเป็นศูนย์กลางผลไม้เมืองร้อนแห่งเอเชีย** นายบุญฤทธิ์ กัลยาณมิตร ปลัดกระทรวงพาณิชย์ เป็นประธานในพิธีเปิดเพจ "สุดยอดผลไม้ภาคตะวันออก" ภายใต้โครงการยกระดับตลาดผลไม้ภาคตะวันออก ให้เป็นศูนย์กลางผลไม้เมืองร้อนแห่งเอเชีย ประจำปีงบประมาณ พ.ศ.2564 โดยนายชัยรัตน์ บุญส่ง พาณิชย์จังหวัดจันทบุรี ในนามพาณิชย์กลุ่มจังหวัดภาคตะวันออก (จันทบุรี ตราด สระแก้ว ปราจีนบุรี นครนายก ระยอง ชลบุรี และฉะเชิงเทรา) กล่าวถึงวัตถุประสงค์ของโครงการว่า กลุ่มจังหวัดภาคตะวันออก มีศักยภาพเป็นแหล่งผลิตผลไม้เมืองร้อน เช่น ทุเรียน มังคุด เงาะ ลองกอง ลำไย กัลยไชย สับปะรด สละ ชมพู ขนุน มะยงชิด มะม่วง ฯลฯ ซึ่งเป็นสินค้าเศรษฐกิจหลักของกลุ่มจังหวัดภาคตะวันออก ทั้งนี้ ผลไม้ส่วนใหญ่ส่งออกต่างประเทศ โดยมากกว่า 90% ส่งออกไปประเทศจีน เวียดนาม และฮ่องกง โดยผู้ส่งออกชาวจีนมาตั้งจุดรวบรวม (ล้ง) ในพื้นที่ และผู้ประกอบการไทยส่วนใหญ่ จะรวบรวมส่งผลผลิตให้ผู้ส่งออกชาวจีน ซึ่งอาจทำให้คนไทยเสียโอกาสในการสร้างรายได้จากการส่งออกสินค้าผลไม้

Source: VOATHAI, อินโฟเควสท์, กรุงเทพธุรกิจออนไลน์, ประชาชาติธุรกิจออนไลน์, มิติหุ้น, efinancethai



SET50 Index Futures

Single Stock Futures

ข่าวสารประกอบการลงทุน

ปัจจัยต่างประเทศ

- **ดาวโจนส์ปิดบวก 238.06 จุด นลท.ซันซื้อหลังหุ้นร่วงหนัก** ดัชนีดาวโจนส์ตลาดหุ้นนิวยอร์กปิดบวกในวันจันทร์ (25 เม.ย.) โดยได้แรงหนุนจากการที่นักลงทุนซื้อมากในช่วงท้ายตลาด ขณะที่ดัชนี Nasdaq พุ่งขึ้นกว่า 1% หลังจากราคาหุ้นเทคโคโนยีพุ่งขึ้นกว่า 5% ขานรับข่าวนายอีลอน มัสก์ บรรลุข้อตกลงซื้อกิจการเทคโคโนยี ดัชนีเอสแอนด์พี 500 ปิดที่ 34,049.46 จุด เพิ่มขึ้น 238.06 จุด หรือ +0.70%, ดัชนี S&P500 ปิดที่ 4,296.12 จุด เพิ่มขึ้น 24.34 จุด หรือ +0.57% และดัชนี Nasdaq ปิดที่ 13,004.85 จุด เพิ่มขึ้น 165.56 จุด หรือ +1.29%
- **ดอลลาร์แข็งค่า รับแรงซื้อสกุลเงินปลอดภัย-เก็งกำไรขึ้นคบ.** ดอลลาร์สหรัฐแข็งค่าเมื่อเทียบกับสกุลเงินหลัก ๆ ในการซื้อขายที่ตลาดปริวรรตเงินตรา นิวยอร์กในวันจันทร์ (25 เม.ย.) โดยได้แรงหนุนจากการที่นักลงทุนเข้าซื้อดอลลาร์ในฐานะสกุลเงินปลอดภัย ท่ามกลางความกังวลเกี่ยวกับสงครามอันยืดเยื้อระหว่างรัสเซียยูเครน และการล็อกดาวน์เมืองเซี่ยงไฮ้ของจีนที่เข้าสู่วันที่ 4 ทั้งนี้ ดัชนีดอลลาร์ ซึ่งเป็นดัชนีวัดความเคลื่อนไหวของดอลลาร์เมื่อเทียบกับสกุลเงินหลัก 6 สกุลในตะกร้าเงิน พุ่งขึ้น 0.53% อยู่ที่ 101.7530 ยูโรอ่อนค่าลงเมื่อเทียบกับดอลลาร์สหรัฐ ที่ระดับ 1.0714 ดอลลาร์ จากระดับ 1.0789 ดอลลาร์ ขณะที่เงินปอนด์อ่อนค่าลงแตะที่ระดับ 1.2734 ดอลลาร์ จากระดับ 1.2825 ดอลลาร์ ส่วนดอลลาร์ออสเตรเลียอ่อนค่าลงแตะที่ระดับ 0.7168 ดอลลาร์สหรัฐ จากระดับ 0.7239 ดอลลาร์สหรัฐ
- **เฟดชิคาโกเผยดัชนีกิจกรรมทางเศรษฐกิจปรับตัวลงในเดือนมี.ค.** ธนาคารกลางสหรัฐ (เฟด) สาขาชิคาโก เปิดเผยว่า ดัชนี Chicago Fed National Activity Index (CFNAI) ปรับตัวลงสู่ระดับ 0.44 ในเดือนมี.ค. แต่สูงกว่าที่นักวิเคราะห์คาดการณ์ที่ระดับ 0.40 จากระดับ 0.54 ในเดือนก.พ. ดัชนีได้รับผลกระทบจากการชะลอตัวของการผลิต, การจ้างงานและการบริโภค
- **น้ำมัน WTI ปิดร่วง \$3.53 กังวลจีนล็อกดาวน์จุดติมน้ำมัน** สัญญาน้ำมันดิบเวสต์เท็กซัส (WTI) ตลาดนิวยอร์กปิดร่วงลงในวันจันทร์ (25 เม.ย.) เนื่องจากนักลงทุนกังวลว่า การที่จีนล็อกดาวน์เมืองเซี่ยงไฮ้เป็นเวลานาน และธนาคารกลางสหรัฐ (เฟด) เร่งปรับขึ้นอัตราดอกเบี้ย จะส่งผลกระทบต่อกิจกรรมทางเศรษฐกิจและความต้องการใช้น้ำมัน ทั้งนี้ สัญญาน้ำมันดิบ WTI ส่งมอบเดือนมี.ย. ร่วงลง 3.53 ดอลลาร์ หรือ 3.5% ปิดที่ 98.54 ดอลลาร์/บาร์เรล ซึ่งเป็นระดับปิดต่ำสุดนับตั้งแต่วันที่ 11 เม.ย. 2565 ส่วนสัญญาน้ำมันดิบเบรนท์ (BRENT) ส่งมอบเดือนมี.ย. ดิ่งลง 4.33 ดอลลาร์ หรือ 4.1% ปิดที่ 102.32 ดอลลาร์/บาร์เรล
- **ยุโรปจ่อนำเข้าน้ำมันดิบจาก UAE เป็นครั้งแรกในรอบ 2 ปี** บริษัทโททาลเอนเนอร์จีสของฝรั่งเศสได้ทำการเช่าเรือบรรทุกน้ำมันเพื่อขนส่งน้ำมันดิบจากสหรัฐอาหรับเอมิเรตส์ (UAE) ไปยังยุโรปในช่วงต้นเดือนพ.ค.นี้ ซึ่งถือเป็นการขนส่งน้ำมันดิบจาก UAE สู่อินเดียครั้งแรกในรอบ 2 ปี หลังอิตาลีนำเข้าน้ำมันดิบจาก UAE ครั้งสุดท้ายเมื่อเดือนพ.ค. 2563 ทั้งนี้ การหันมาพึ่งพาน้ำมันดิบจากตะวันออกกลางของยุโรปนั้นเกิดขึ้นหลังบรรดาผู้ซื้อในยุโรปหลีกเลี่ยงการจัดซื้อน้ำมันจากรัสเซีย หลังรัสเซียเปิดปฏิบัติการรุกรานยูเครนในช่วงปลายเดือนก.พ.ที่ผ่านมา
- **สหรัฐให้คำมั่นช่วยเหลือทางทหารแก่ยูเครน จ่อเปิดสถานทูตอีกครั้ง** สำนักข่าวซีเอ็นบีซีรายงานว่า นายแอนโทนี บลิงเคน รัฐมนตรีต่างประเทศสหรัฐ และนายลอยด์ ออสติน รัฐมนตรีกลาโหมสหรัฐ เดินทางถึงยูเครนแล้วเมื่อวานนี้ (24 เม.ย.) เพื่อหารือเกี่ยวกับความช่วยเหลือทางทหารกับประธานาธิบดีโวโลดีมีร์ เซเลนสกี ผู้นำยูเครน เจ้าหน้าที่อาวุโสรายหนึ่งกล่าวในการบรรยายสรุปเกี่ยวกับการมาเยือนครั้งนี้ว่า คณะเจ้าหน้าที่ระดับสูงของสหรัฐประชุมกับนายเดมิโทร คูเลบา รมว.ต่างประเทศยูเครน รวมถึงรมว.กลาโหมและรมว.มหาดไทยของยูเครน โดยทั้งสองฝ่ายหารือกันเรื่องความช่วยเหลือด้านความมั่นคง เศรษฐกิจ และมนุษยธรรม และได้ประกาศมติสำคัญ 3 ประการ
- **รัสเซีย เดินหน้าโจมตี รถไฟ-คลังน้ำมันยูเครน** กองทัพอากาศรัสเซียเดินโจมตีระบบขนส่งทางรางและคลังน้ำมันของยูเครน ซึ่งเป็นโครงสร้างพื้นฐานสำคัญที่อยู่ห่างจากแนวรบทางภาคตะวันออกของประเทศที่มีการสู้รบกันอย่างดุเดือดในช่วงนี้อยู่ ตามรายงานของสำนักข่าวเอพี รายงานข่าวระบุว่า กองกำลังของรัสเซียทำการยิงขีปนาวุธและส่งเครื่องบินรบขึ้นโจมตีบริเวณที่อยู่ไกลจากแนวรบในวันจันทร์ โดย โอลีกซานเดอร์ คามีชิน ผู้ว่าการรถไฟยูเครน เปิดเผยว่า การโจมตีดังกล่าวส่งผลให้สถานีรถไฟจำนวน 5 แห่งในภาคกลางและภาคตะวันตกของประเทศได้รับความเสียหาย ทั้งยังคร่าชีวิตเจ้าหน้าที่ประจำสถานีรถไฟอย่างน้อย 1 ราย
- **รัสเซียตอบโต้เยอรมนี ชับ 40 นักการทูตออกประเทศ** กระทรวงการต่างประเทศรัสเซียประกาศในวันจันทร์ว่า เจ้าหน้าที่การทูตเยอรมนี 40 คน "ไม่ได้รับการต้อนรับ" ในรัสเซียอีกต่อไป พร้อมสั่งเจ้าหน้าที่การทูตเหล่านั้นออกจากประเทศ เพื่อตอบโต้ที่เยอรมนีได้เนรเทศนักการทูตรัสเซีย 40 คนออกจากประเทศเช่นกัน แถลงการณ์ของกระทรวงการต่างประเทศรัสเซียระบุว่า การตัดสินใจครั้งนี้มีขึ้นหลังจากเมื่อวันที่ 4 เมษายน เยอรมนีได้ประกาศว่าเจ้าหน้าที่รัสเซียจำนวนหนึ่งที่สถานเอกอัครราชทูตรัสเซีย ณ กรุงเบอร์ลิน "ไม่เป็นที่พึงปรารถนา" อีกต่อไป

Source: VOATHAI, อินโฟเควสท์, กรุงเทพธุรกิจออนไลน์, ประชาชาติธุรกิจออนไลน์, มิติหุ้น, efinancethai, ข่าวหุ้นธุรกิจ

The opinions and information presented in this report are those of the YLG Bullion & Futures Co.,Ltd. Opinions, estimates and projections herein are subject to change without notice. The information and opinions contained herein have compiled or arrived at from source believed reliable but no representation or warranty in any form regarding the accuracy, completeness, correctness or fairness of opinions and information of this offered by YLG Bullion & Futures Co.,Ltd., its affiliates, employees or agents accepts no liability whatsoever for any loss arising from the use of this report or its content. This report (in whole or in part) may not be reduced or published without the express permission of YLG Bullion & Futures Co.,Ltd. Contact the Research Department of YLG Bullion & Futures Co.,Ltd. : 0-2687-9999.