



# SET50 Index Futures

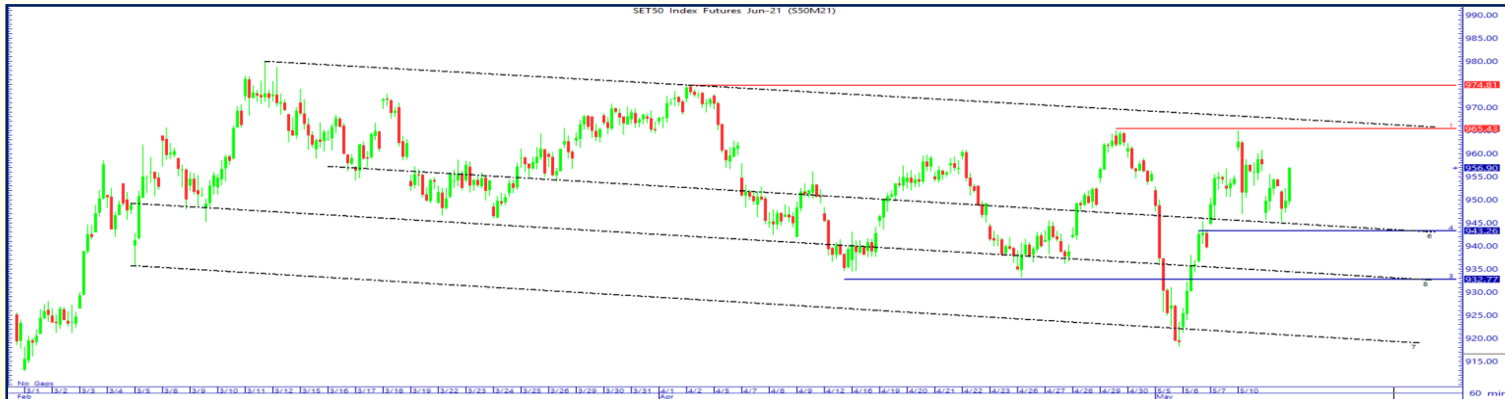
## Single Stock Futures

นักวิเคราะห์ : วรุต รุ่งเช้า  
 เลขทะเบียน : 040068  
 นักวิเคราะห์การลงทุนปัจจัยพื้นฐานด้านสัญญาซื้อขายล่วงหน้า  
 นักวิเคราะห์การลงทุนปัจจัยทางเทคนิค

12 May 2021

### SET 50 Index Futures

S50M21	แนวต้าน	965	974	983
	แนวรับ	943	932	921



Source: Aspen

**มุมมอง** แนวโน้มดัชนี S50M21 แม้ว่าดัชนีจะมีการเคลื่อนไหวทรงตัวรับสูง ขณะที่แรงขายทำการสลับเข้ามากดดันเพิ่มขึ้น แต่หากการขยับขึ้นยังไม่สามารถยืนยันเหนือบริเวณแนวต้านระดับ 960-965 จุด ได้ประเมินว่าจะมีแรงขายออกมากกดดันให้ S50M21 อ่อนตัวลงสู่แนวรับที่ 943-932 จุด ทั้งนี้ อาจพิจารณาเข้าเปิดสถานะซื้อเพื่อทำกำไรระยะสั้น หากไม่หลุดแนวรับโซน 943-932 จุด (ตัดขาดทุนหากแรงขายเพิ่มมากขึ้นจุดหลุดแนวรับโซน 932 จุด) ทอยขายทำกำไรเพื่อลดความเสี่ยงออกมาบ้าง หากยังไม่สามารถยืนยันเหนือบริเวณแนวต้านแรกบริเวณ 965 จุด แต่หาก S50M21 ปรับตัวขึ้นจนสามารถยืนยันเหนือแนวต้านแรกได้ ให้พิจารณาชะลอการเปิดสถานะซื้อเพื่อทำกำไรออกไป ดัชนีมีโอกาสปรับตัวขึ้นต่อทดสอบแนวต้านถัดไปบริเวณ 974 จุด

#### สรุปการเคลื่อนไหวของดัชนีหลักทรัพย์ที่สำคัญวันก่อนหน้า

	Index	Close	Change	Change (%)
U.S.	Dow Jones	34,269.16	-473.66	-1.36%
	Nasdaq	13,389.43	-12.43	-0.09%
	S&P 500	4,152.10	-36.33	-0.87%
EUR	DAX	15,119.75	-280.66	-1.82%
	CAC40	6,267.39	-118.6	-1.86%
	FTSE100	6,947.99	-175.69	-2.47%
ASIA	Shanghai	3,441.85	13.86	0.40%
	Hang Seng	28,595.66	-14.99	-0.05%
	Nikkei	28,608.59	-909.75	-3.08%
	SET	1,578.93	-9.22	-0.58%
	SET50	956.97	-2.48	-0.26%

Source: Aspen

#### การเคลื่อนไหวของ SET50 Index Futures

Contact	S50M21	S50U21	S50Z21	S50H22
High	957	952.4	951.7	948.5
Low	945.2	940.6	940	937.4
Open	947.3	941.5	942.5	940.5
Close	956.2	951.4	950.9	947.6
Change	-1.5	-1.7	-1.5	-1.9
Basis	-0.77	-5.57	-6.07	-9.37
Maturity	49	141	232	323

Source: TFEX

#### ปริมาณซื้อขายตามกลุ่มนักลงทุน SET50 Index Futures (สัญญา)

สัญญา	สถาบัน	ต่างชาติ	ในประเทศ
LONG	34,955	84,046	102,052
SHORT	31,092	72,074	117,887
NET	3,863	11,972	-15,835

Source: TFEX

#### สรุปมูลค่าการซื้อขายสิ้นวัน SET (หน่วย: ล้านบาท)

สัญญา	สถาบัน	ต่างชาติ	ในประเทศ	บัญชีบล.
ซื้อ	4,996.36	35,614.32	52,906.18	8,841.06
ขาย	7,640.89	37,638.30	47,208.56	9,870.18
สุทธิ	-2,644.53	-2,023.98	5,697.62	-1,029.12

Source: SET



# SET50 Index Futures

## Single Stock Futures

### Single Stock Futures

AMATAM21X	แนวต้าน	19.20	20.40
	แนวรับ	17.15	16.60



Source: Aspen

**มุมมอง** ราคา AMATA วันก่อนหน้าปิดที่ราคา 18.20 บาท ปรับตัวลดลง -0.20 บาท (-1.09%) บริษัท อมตะ คอร์ปอเรชั่น จำกัด (มหาชน) : AMATA ได้ประโยชน์จากความคืบหน้าของการฉีดวัคซีนป้องกันโควิด-19 ในหลายประเทศ ประกอบกับ แนวโน้มการย้ายฐานการผลิตจากจีนไปเวียดนามเพื่อลดต้นทุน และหลีกเลี่ยงปัญหาสงครามการค้าระหว่างสหรัฐกับจีน ส่งผลบวกต่อการขยายที่ดินในประเทศเวียดนามในโครงการใหม่ 2 แห่ง คือ Amata City Halong และ Amata City Long Thanh ทั้งนี้ AMATA วางงบลงทุนในปี 2021 ประมาณ 4,000-5,000 ล้านบาทเพื่อใช้ซื้อที่ดินและพัฒนาโครงการในมือ เพื่อรองรับความต้องการของลูกค้าที่จะเข้ามาในอนาคต โดยในไตรมาส 1/2021 ได้การเข้าร่วมลงทุน Sinotech Engineering Consultants, Ltd มีวัตถุประสงค์เพื่อพัฒนาเมืองอัจฉริยะ พื้นที่อุตสาหกรรม พาณิชยกรรม และการพัฒนาแบบผสมผสาน

**กลยุทธ์** เปิดสถานะ Long AMATAM21X โดยเปิดสถานะซื้อเพื่อลงทุนระยะสั้นจากการแกว่งตัว เมื่อราคา AMATA สามารถเคลื่อนไหวเหนือแนวรับบริเวณ 17.50-17.15 บาท แต่หากหลุดแนวรับโซน 16.60 บาท แนะนำให้ตัดขาดทุนเพื่อควบคุมความเสี่ยง ทั้งนี้ ให้ทยอยเปิดสถานะซื้อเพื่อทำกำไรหากราคา AMATA ปรับตัวขึ้นไม่ผ่านบริเวณแนวต้านแรกโซน 19.10-19.20 บาท แต่หากรับความเสี่ยงได้สูงหรือราคาผ่านแนวต้านแรกได้ให้ชะลอการปิดสถานะซื้อไปที่โซนแนวต้านถัดไป 20.20-20.40 บาท

### อัตราส่วนทางการเงิน (AMATA)

ปี (พ.ศ.)	2017	2018	2019	2020
P/E (เท่า)	15.11	18.04	13.34	19.58
P/BV (เท่า)	2.24	1.71	1.54	1.30
ROE (%)	11.50	7.98	12.89	7.43
ROA (%)	8.04	5.92	8.16	5.23
EPS (บาท)	1.32	0.95	1.63	1.02
BVPS (บาท)	11.59	12.03	13.07	13.47
Dividend Yield (%)	1.73	2.57	1.99	2.56

Source: SET



# SET50 Index Futures

## Single Stock Futures

### Most Active Single Stock Futures



Source: Aspen

### Most Active Single Stock Futures by Volume (11-May-21)

Contact	SUPERM21	IRPCM21	TTAM21	TMBM21	CKPM21	SIRIM21	BANPUM21	TKNM21	TUM21	WHAM21
Open	1.01	4.24	18.38	1.16	5.32	1.01	12.71	8.96	16.78	3.31
High	1.02	4.24	18.49	1.16	5.40	1.01	12.71	8.96	17.90	3.34
Low	0.98	4.13	17.70	1.14	5.12	0.99	11.90	7.55	16.78	3.24
Close	1.01	4.20	18.24	1.15	5.31	0.99	12.03	7.97	17.84	3.28
Change	-0.05	-0.04	0.03	-0.02	-0.14	-0.02	-0.84	-1.32	1.09	-0.04
%Change	-4.72	-0.94	0.16	-1.71	-2.57	-1.98	-6.53	-14.21	6.51	-1.2
Volume	1229	973	870	865	814	544	438	363	349	340
Expire Date	29/6/2021									

Source: Aspen

The opinions and information presented in this report are those of the YLG Bullion & Futures Co.,Ltd. Opinions , estimates and projections herein are subject to change without notice . The information and opinions contained herein have compiled or arrived at from source believed reliable but no representation or warranty in any form regarding the accuracy , completeness , correctness or fairness of opinions and information of this offered by YLG Bullion & Futures Co.,Ltd.,its affiliates ,employees or agents accepts no liability whatsoever for any loss arising from the use of this report or its content .this report (in whole or in part) may not be reduced or published without the express permission of YLG Bullion & Futures Co.,Ltd. Contact the Research Department of YLG Bullion & Futures Co.,Ltd. : 0-2687-9999.

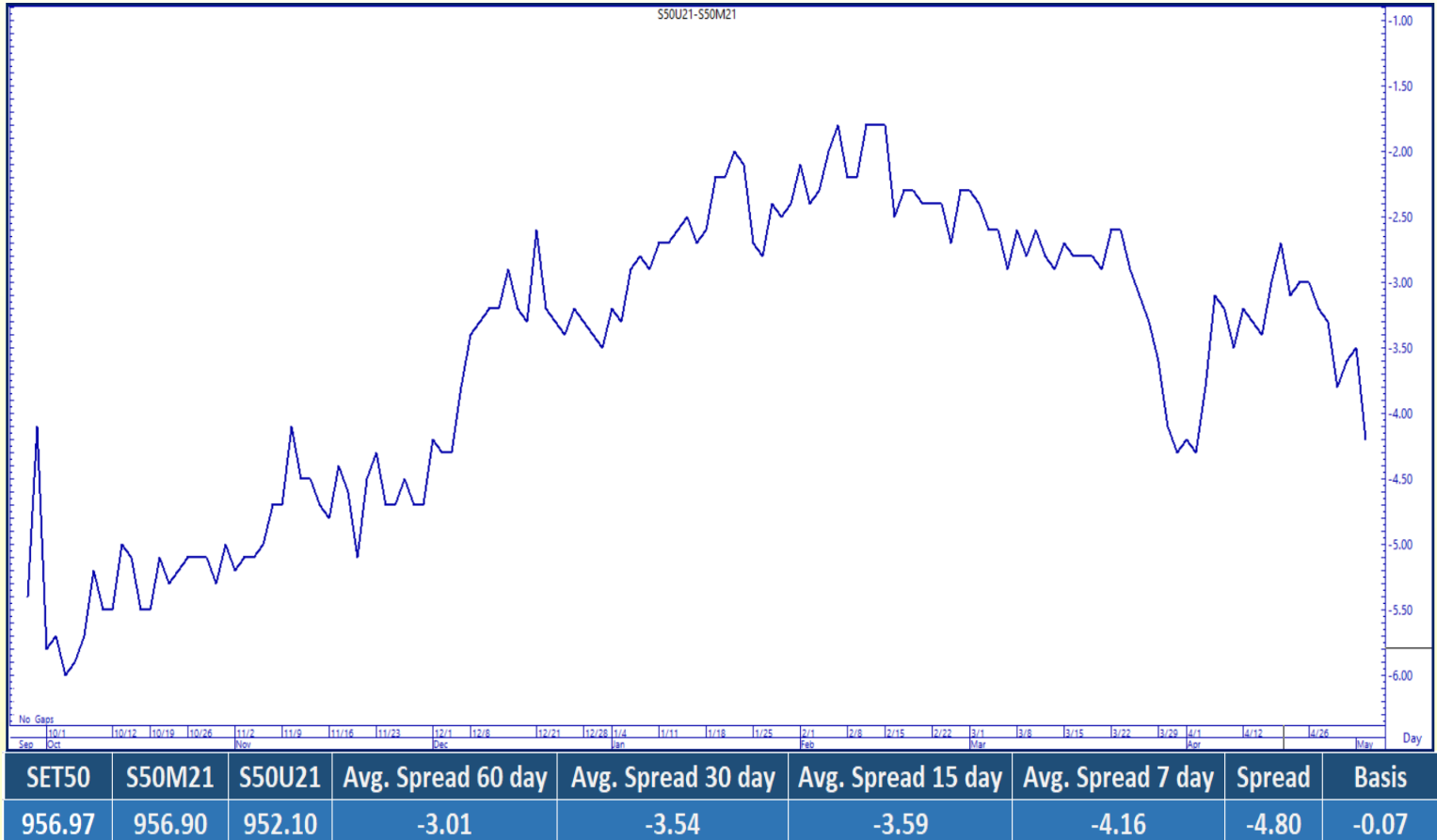


# SET50 Index Futures

## Single Stock Futures

### Calendar Spread Trading

#### SET50 Index Futures



Source: Aspen

**\*กลยุทธ์การลงทุน** อาจสามารถใช้กลยุทธ์ Short Calendar Spread ได้โดยเปิดสถานะ Long S50M21 และ Short S50U21

#### \*หมายเหตุ

Spread Trading Idea เป็นเพียงแนวคิดการลงทุนรูปแบบหนึ่งซึ่งผู้ลงทุนควรศึกษากลยุทธ์การลงทุน ข้อจำกัด, ความเสี่ยง, ผลตอบแทนของกลยุทธ์นี้ให้ถี่ก่อนการตัดสินใจลงทุนทุกครั้ง



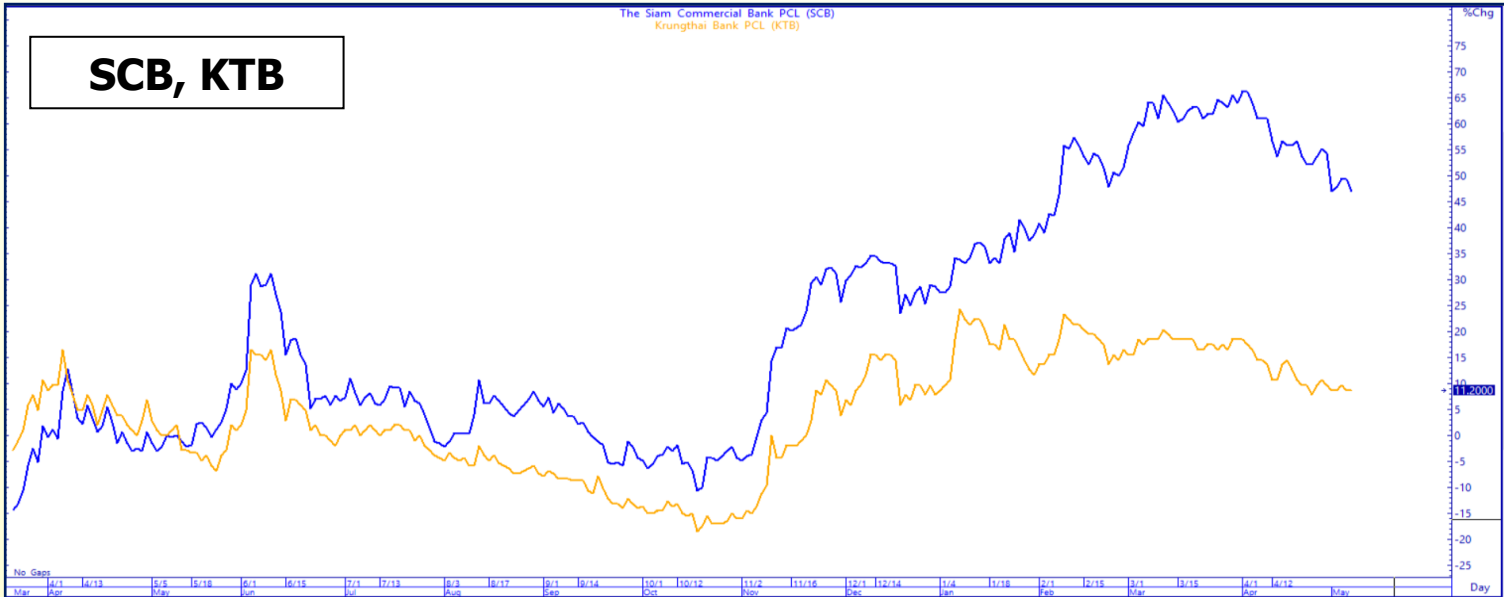


# SET50 Index Futures

## Single Stock Futures

### Inter Commodity Spread Trading Idea

#### Single Stock Futures



Source: Aspen

อัตราส่วนทางการเงิน (SCB)				
ปี (พ.ศ.)	2017	2018	2019	2020
P/E (เท่า)	10.93	10.76	9.87	10.72
P/BV (เท่า)	1.44	1.22	1.05	0.73
ROE (%)	12.37	10.78	10.36	6.71
ROA (%)	2.91	2.65	3.09	1.77
EPS (บาท)	12.69	11.79	11.90	8.01
BVPS (บาท)	104.26	109.65	116.34	119.49
Dividend Yield (%)	3.67	4.12	4.51	7.14

Source: SET

อัตราส่วนทางการเงิน (KTB)				
ปี (พ.ศ.)	2017	2018	2019	2020
P/E (เท่า)	10.71	9.89	8.19	7.48
P/BV (เท่า)	0.95	0.90	0.68	0.46
ROE (%)	7.99	9.60	9.09	4.91
ROA (%)	2.37	2.65	2.57	1.53
EPS (บาท)	1.61	2.04	2.09	1.20
BVPS (บาท)	20.30	21.29	24.01	24.24
Dividend Yield (%)	4.48	3.18	4.38	6.78

Source: SET

#### \*กลยุทธ์การลงทุน

แนะนำเปิดสถานะ Long SCBM21 และ Short KTBM21 ซึ่งอยู่ในกลุ่มอุตสาหกรรม ธุรกิจการเงิน และ หมวดธุรกิจธนาคารเหมือนกัน เนื่องจากธนาคารไทยพาณิชย์ จำกัด (มหาชน) : SCB มีผลการดำเนินงานแข็งแกร่ง และการขยายฐานรายได้ของธุรกิจที่มีขีดดอกเบี้ย โดยผลการดำเนินงานประจำไตรมาส 1/2021 ของธนาคารและบริษัทย่อยมีกำไรสุทธิอยู่ที่ 10,088 ล้านบาท เพิ่มขึ้น 9% จากช่วงเดียวกันของปี 2020 และ เพิ่มขึ้น 103.2% จากไตรมาสก่อน ขณะที่ กำไรก่อนหักสำรองมีจำนวน 22,652 ล้านบาท เพิ่มขึ้น 6.6% จากช่วงเดียวกันของปี 2021 ทั้งนี้ หากสังเกตผลตอบแทนจากราคาหุ้นย้อนหลัง 1 ปี SCB ให้ผลตอบแทนอยู่ประมาณที่ +47% ขณะที่ KTB ผลตอบแทนย้อนหลัง 1 ปี อยู่ประมาณที่ +8%

#### \*หมายเหตุ

1. Spread Trading Idea เป็นเพียงแนวคิดการลงทุนรูปแบบหนึ่งซึ่งผู้ลงทุนควรศึกษากลยุทธ์การลงทุน ข้อจำกัด, ความเสี่ยง, ผลตอบแทนของกลยุทธ์นี้ให้ดีกว่าก่อนการตัดสินใจลงทุนทุกครั้ง
2. การเปิดสถานะใช้หุ้นอ้างอิงในมูลค่าที่เท่ากันทั้งฝั่ง Long และ ฝั่ง Short



# SET50 Index Futures

## Single Stock Futures

### ข่าวสารประกอบการลงทุน

#### ปัจจัยต่างประเทศ

- ดาวโจนส์ปิดร่วง 473.66 จุด เหตุวิตกกังวลเพื่อจุดหุ้นดิ่งหนัก** ดัชนีดาวโจนส์ตลาดหุ้นนิวยอร์กปิดร่วงลงเมื่อคืนนี้ (11 พ.ค.) เนื่องจากความวิตกกังวลเกี่ยวกับภาวะเงินเฟ้อในสหรัฐได้กดดันให้นักลงทุนเทขายหุ้นกลุ่มต่างๆเป็นวงกว้าง ตั้งแต่หุ้นกลุ่มเทคโนโลยีไปจนถึงกลุ่มพลังงาน โดยความตื่นตระหนกเกี่ยวกับภาวะเงินเฟ้อได้ทวีความรุนแรงขึ้นเมื่อสำนักงานสถิติของกระทรวงแรงงานสหรัฐเปิดเผยข้อมูลที่บ่งชี้ถึงภาวะขาดแคลนแรงงานในสหรัฐ ขณะเดียวกันนักลงทุนจับตาการเปิดเผยดัชนีราคาผู้บริโภค (CPI) เดือนเม.ย.ของสหรัฐในวันนี้ ดัชนีเฉลี่ยอุตสาหกรรมดาวโจนส์ปิดที่ 34,269.16 จุด ลดลง 473.66 จุด หรือ -1.36% ดัชนี S&P500 ปิดที่ 4,152.10 จุด ลดลง 36.33 จุด หรือ -0.87% ดัชนี Nasdaq ปิดที่ 13,389.43 จุด ลดลง 12.43 จุด หรือ -0.09%
- จีนออกโรงขวางได้หัววันเข้าร่วมการประชุมประจำปีของ WHO** จีนออกแถลงการณ์คัดค้านมิให้ได้หัววันเข้าร่วมการประชุมประจำปีขององค์การอนามัยโลก (WHO) "มีเพียงจีนเดียวในโลกนี้ การที่ได้หัววันจะเข้าร่วมองค์การระหว่างประเทศ ซึ่งรวมถึง WHO จะต้องดำเนินการสอดคล้องกับหลักการจีนเดียว" นางหวู่ ชุนหยิง โฆษกกระทรวงการต่างประเทศจีน กล่าว ทั้งนี้ จีนคัดค้านได้หัววันเป็นสมาชิกองค์การระหว่างประเทศ เนื่องจากมองว่าได้หัววันเป็นเพียงมณฑลหนึ่งของจีน มิใช่ประเทศ ก่อนหน้านั้น กลุ่มประเทศ G7 เรียกร้องให้มีการเชิญได้หัววันเข้าร่วมการประชุมใหญ่ของ WHO ซึ่งจะจัดผ่านระบบออนไลน์ในวันที่ 24 พ.ค.-1 มิ.ย. เพื่อให้ได้หัววันแบ่งปันประสบการณ์ในการรับมือกับการแพร่ระบาดของไวรัสโควิด-19 อย่างไรก็ดี WHO ระบุว่า การเข้าร่วมการประชุมดังกล่าวของได้หัววันจะต้องผ่านการอนุมัติของชาติสมาชิก ซึ่งบ่งชี้ว่าได้หัววันจะไม่สามารถเข้าร่วมการประชุม หากไม่ได้รับการรับรองจากจีน
- รัสเซียยืนยันไม่มีเอี่ยวโจมตีไซเบอร์ท่อส่งน้ำมันสหรัฐ** นายดมิทรี เปสคอฟ โฆษกทำเนียบเครมลิน กล่าวว่า รัสเซียไม่มีส่วนเกี่ยวข้องกับการโจมตีทางไซเบอร์ต่อท่อส่งน้ำมันของบริษัทโคโลเนียล ไปป์ไลน์ ซึ่งเป็นผู้บริหารท่อส่งน้ำมันขนาดใหญ่ที่สุดของสหรัฐ "รัสเซียไม่มีส่วนเกี่ยวข้องกับการโจมตีดังกล่าว โดยเราจะไม่ยอมรับข้อกล่าวหาในเรื่องนี้" นายเปสคอฟกล่าว ทางด้านประธานาธิบดีโจ ไบเดน ผู้นำสหรัฐ ยังไม่ได้กล่าวหาว่ารัสเซียมีส่วนเกี่ยวข้องในเรื่องนี้ "ขณะนี้ยังไม่มีหลักฐานบ่งชี้ว่ารัสเซียมีส่วนเกี่ยวข้องแต่อย่างใด แม้มีหลักฐานแสดงว่าผู้ที่ทำการโจมตีได้ดำเนินการอยู่ในรัสเซีย" ปธน.ไบเดนกล่าว
- สหรัฐเผยตัวเลขการเปิดรับสมัครงานพุ่งเป็นประวัติการณ์ในเดือนมี.ค.** สำนักงานสถิติของกระทรวงแรงงานสหรัฐเปิดเผยผลสำรวจการเปิดรับสมัครงานและอัตราการหมุนเวียนของแรงงาน (JOLTS) พบว่า ตัวเลขการเปิดรับสมัครงาน ซึ่งเป็นมาตรวัดอุปสงค์ในตลาดแรงงาน พุ่งขึ้น 8% สู่ระดับ 8.12 ล้านตำแหน่งในเดือนมี.ค. ซึ่งเป็นระดับสูงสุดเป็นประวัติการณ์นับตั้งแต่เริ่มมีการรวบรวมข้อมูลดังกล่าวในเดือนธ.ค. 2543
- Dogecoin พุ่งกระชูด หลัง "อีลอน มัสก์" ส่งสัญญาณอาจรับชำระค่าซื้อรถยนต์เทสลา** Dogecoin พุ่งขึ้นในวันนี้ หลังจากที่นายอีลอน มัสก์ ประธานเจ้าหน้าที่บริหารของบริษัทเทสลา อิงค์ ส่งสัญญาณว่า เทสลาอาจรับ Dogecoin จากลูกค้าสำหรับการซื้อรถยนต์ของบริษัท ณ เวลา 17.33 น.ตามเวลาไทย Dogecoin ทะยานขึ้น 12.11% สู่ระดับ 0.512 ดอลลาร์ ในการซื้อขายบนแพลตฟอร์ม Coin Metrics ทั้งนี้ นายมัสก์ได้สอบถามความเห็นของผู้ที่ติดตามบัญชีทวิตเตอร์ของเขา ซึ่งมีจำนวนมากถึง 53.8 ล้านคน โดยเขาได้ถามว่า "เทสลา อิงค์ควรรับ Dogecoin เป็นค่าซื้อรถยนต์หรือไม่?" ("Do you want Tesla to accept Doge?") ซึ่งหลังจากที่เขาทวิตข้อความดังกล่าวเพียง 30 นาที ก็มีกระแสดตอบรับถึง 750,000 ราย

Source: VOATHAI, อินโฟเควสท์, กรุงเทพธุรกิจออนไลน์



# SET50 Index Futures

## Single Stock Futures

### ข่าวสารประกอบการลงทุน

#### ปัจจัยในประเทศ

- **กรม. เห็นชอบขยายวงเงินช่วยเหลือโครงการ “เราชนะ-ม33 เรารักกัน” 2,000 บาทต่อคน ใช้ได้ถึง 30 มิ.ย.64** การประชุมคณะรัฐมนตรี (กรม.) มีมติเห็นชอบมาตรการบรรเทาผลกระทบจากสถานการณ์การแพร่ระบาดของโรคโควิด-19 ระลอกเดือนเมษายน เพิ่มวงเงินให้ประชาชนผู้มีสิทธิในโครงการ “เราชนะ” และ “ม33 เรารักกัน” อีกคนละ 2,000 บาท โดยแบ่งจ่าย 2 งวด งวดละ 1,000 บาท สำหรับผู้เข้าร่วมโครงการเราชนะมีจำนวน 32.9 ล้านคน และโครงการ ม33 เรารักกัน มีจำนวน 9.27 ล้านคน โดยใช้งบประมาณทั้งสิ้น ใช้งบประมาณกว่า 85,500 ล้านบาท นอกจากนี้ กระทรวงการคลังยังเตรียมดำเนินการอีก 4 มาตรการ หลังสถานการณ์โควิด-19 คลี่คลาย โดยจะเริ่มในเดือนกรกฎาคม-ธันวาคม 2564 ได้แก่ คนละครึ่ง เฟส 3 โครงการบัตรสวัสดิการแห่งรัฐ โครงการ “เพิ่มกำลังซื้อให้ผู้ต้องการความช่วยเหลือพิเศษ”โครงการ “ยิ่งใช้ ยิ่งได้” ทั้งนี้ 4 มาตรการดังกล่าว ประชาชนจะสามารถเลือกเข้าร่วมได้เพียง 1 โครงการเท่านั้น
- **กรม.เคาะร่าง พ.ร.บ.งบประมาณปี 65 เสนอสภา 31 พ.ค.นี้** ที่ประชุมคณะรัฐมนตรี (กรม.) เห็นชอบร่าง พ.ร.บ.งบประมาณรายจ่ายประจำปีงบประมาณ พ.ศ. 2565 โดยได้กำหนดวงเงินงบประมาณรายจ่าย 3,100,000 ล้านบาท ลดลงจากปีงบประมาณ พ.ศ. 2564 จำนวน 185,962.5 ล้านบาท หรือ 5.66% เพื่อให้หน่วยรับงบประมาณมีงบประมาณรายจ่ายเพียงพอในการดำเนินการเพื่อขับเคลื่อนนโยบายและยุทธศาสตร์การพัฒนาระบบรวมทั้งรองรับผลกระทบจากสถานการณ์ต่าง ๆ ที่เกิดขึ้นในปัจจุบัน งบประมาณการรายได้สุทธิ 2,400,000 ล้านบาท และกำหนดวงเงินเพื่อชดเชยการขาดดุลงบประมาณ จำนวน 700,000 ล้านบาท ซึ่งการขาดดุลงบประมาณจำนวนดังกล่าว ยังอยู่ในกรอบสัดส่วนที่กฎหมายกำหนด
- **นายกฯ เล็งเปิดทางพื้นที่สีแดงประเมินสถานการณ์วันต่อวันก่อนคลายมาตรการคุมเข้ม** พล.อ.ประยุทธ์ จันทร์โอชา นายกรัฐมนตรีและรมว.กลาโหม ระบุว่า ภายหลังจากที่ศูนย์บริหารสถานการณ์โควิด-19 (ศบค.) ได้พิจารณาสั่งปิดสถานที่ ตลอดจนกิจการ/กิจกรรมต่างๆ เพื่อควบคุมการระบาดของไวรัสโควิดในประเทศนั้น ได้มอบนโยบายให้ผู้ว่าราชการจังหวัดในเขตพื้นที่สีแดงไปประเมินสถานการณ์แบบวันต่อวัน เพื่อพิจารณาแนวโน้มสถานการณ์ในพื้นที่ว่าจะสามารถเริ่มผ่อนคลายกิจการ/กิจกรรมได้หรือไม่ ซึ่งจะช่วยให้ประชาชนเริ่มกลับไปใช้ชีวิตประจำวันได้ แต่ทั้งนี้ การพิจารณาจะต้องให้มีความสมดุลระหว่างด้านเศรษฐกิจและด้านสาธารณสุขควบคู่กันไป พร้อมทั้ง ยืนยันว่า รัฐบาลสามารถจัดหาวัดขึ้นให้กับประชากรในประเทศได้ทุกคนอย่างแน่นอน
- **พาณิชย์เผยดัชนีเชื่อมั่นผู้บริโภคเม.ย.ปรับลดลง เหตุกังวลโควิดระลอกใหม่** นายภูสิต รัตนกุล เสรีเริงฤทธิ์ ผู้อำนวยการสำนักงานนโยบายและยุทธศาสตร์การค้า (สนค.) เปิดเผยว่า ดัชนีความเชื่อมั่นผู้บริโภคโดยรวม เดือนเม.ย.64 ปรับตัวลดลงมาอยู่ที่ระดับ 43.5 เทียบกับระดับ 47.5 ในเดือนก่อนหน้า เป็นการปรับตัวลดลงทั้งดัชนีความเชื่อมั่นผู้บริโภคในปัจจุบันและในอนาคต ในทุกภาคและทุกอาชีพ โดยดัชนีความเชื่อมั่นผู้บริโภคในปัจจุบัน ปรับตัวลดลงจากระดับ 40.2 มาอยู่ที่ระดับ 36.4 และดัชนีความเชื่อมั่นผู้บริโภคในอนาคต ปรับตัวลดลงจากระดับ 52.3 มาอยู่ที่ระดับ 48.2 พร้อมคาดหวังว่าจะสามารถควบคุมสถานการณ์การระบาดให้กลับเข้าสู่ระดับก่อนการระบาดได้โดยเร็ว ซึ่งถ้าเป็นเช่นนั้น ด้วยพื้นฐานเศรษฐกิจอันเข้มแข็ง และแนวโน้มการฟื้นตัวที่มีสัญญาณดีขึ้นอย่างชัดเจนในช่วงก่อนการระบาด ประกอบกับมาตรการกระตุ้นเศรษฐกิจของภาครัฐในหลากหลายรูปแบบ น่าจะช่วยให้เศรษฐกิจของประเทศกลับเข้าสู่ทิศทางเดิมและพร้อมจะขยายตัวได้อย่างต่อเนื่องอีกครั้ง

Source: VOATHAI, อินโฟเควสท์, กรุงเทพธุรกิจออนไลน์, ประชาชาติธุรกิจออนไลน์, มิติหุ้น, efinancethai