



SET50 Index Futures

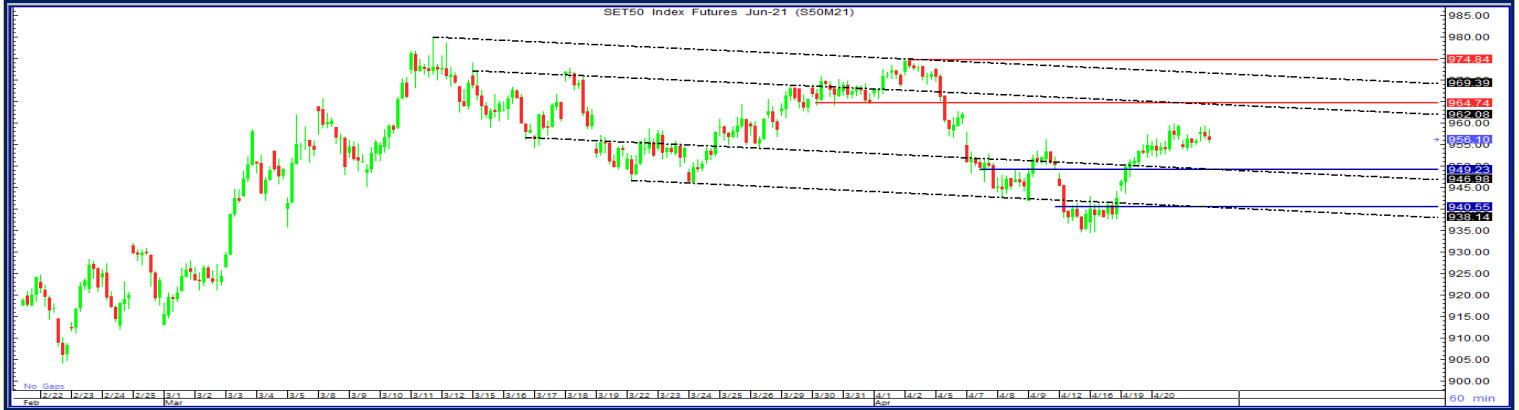
Single Stock Futures

นักวิเคราะห์ : วรุต รุ่งเช้า
 เลขทะเบียน : 040068
 นักวิเคราะห์การลงทุนปัจจัยพื้นฐานด้านสัญญาซื้อขายล่วงหน้า
 นักวิเคราะห์การลงทุนปัจจัยทางเทคนิค

22 April 2021

SET 50 Index Futures

S50M21	แนวต้าน	965	974	983
	แนวรับ	949	940	932



Source: Aspen

มุมมอง แนวโน้มดัชนี S50M21 หากยังยืนเหนือโซนแนวรับ 949 จุดได้ ซึ่งมีโอกาสที่จะดีดตัวขึ้นอีกครั้ง โดยประเมินเป้าหมายไว้ที่ 965 จุด เป็นต้นแรกจำเป็นต้องขึ้นไปยืนให้ได้ก่อน หากผ่านได้จะทำให้แนวโน้มการเคลื่อนไหวของดัชนีเป็นบวกเพิ่มขึ้นและมีโอกาสทดสอบแนวต้านสำคัญที่ 970-974 จุด แต่หากเกิดการอ่อนตัวลงจนต่ำกว่าแนวรับแรก ดัชนีมีโอกาสอาจปรับตัวลง โดยมีแนวรับถัดไปโซน 940 จุด แนะนำเข้าซื้อเก็งกำไรระยะสั้นจากการแกว่งตัวในโซน 949-940 จุด (โดยตัดขาดทุนหากหลุดโซน 940 จุด) สำหรับแนวต้านระยะสั้นโซนที่ 965 จุด หากดัชนีไม่ผ่านแนะนำปิดสถานะซื้อเพื่อทำกำไร แต่หากผ่านดัชนีมีโอกาสทดสอบแนวต้านสำคัญบริเวณ 970-974 จุด ทั้งนี้ หากไม่ยอมรับความเสี่ยงมาก อาจชะลอการเปิดสถานะขายออกไปหากดัชนีผ่านแนวต้าน 974 จุดได้

สรุปการเคลื่อนไหวของดัชนีหลักทรัพย์ที่สำคัญวันก่อนหน้า

	Index	Close	Change	Change (%)
U.S.	Dow Jones	34,137.31	316.01	0.93%
	Nasdaq	13,950.22	163.95	1.19%
	S&P 500	4,173.42	38.48	0.93%
EUR	DAX	15,195.97	66.46	0.44%
	CAC40	6,210.55	45.44	0.74%
	FTSE100	6,895.29	35.42	0.52%
ASIA	Shanghai	3,472.93	-0.01	0.00%
	Hang Seng	29,135.73	29.58	0.10%
	Nikkei	28,508.55	-591.83	-2.03%
	SET	1,580.01	-0.03	0.00%
	SET50	961.89	-2.05	-0.21%

Source: Aspen

ปริมาณซื้อขายตามกลุ่มนักลงทุน SET50 Index Futures (สัญญา)

สัญญา	สถาบัน	ต่างชาติ	ในประเทศ
LONG	23,076	53,698	56,401
SHORT	22,081	57,828	53,266
NET	995	-4,130	3,135

Source: TFEX

การเคลื่อนไหวของ SET50 Index Futures

Contact	S50M21	S50U21	S50Z21	S50H22
High	959.4	956	955.6	952.7
Low	953.7	950.6	950.2	945.8
Open	955	951.5	950.2	945.8
Close	956.9	954.2	953.2	950.1
Change	-2.1	-1.8	-2.4	-2.6
Basis	-4.99	-7.69	-8.69	-11.79
Maturity	69	161	252	343

Source: TFEX

สรุปมูลค่าการซื้อขายสิ้นวัน SET (หน่วย: ล้านบาท)

สัญญา	สถาบัน	ต่างชาติ	ในประเทศ	บัญชีบล.
ซื้อ	6,500.37	26,770.92	38,681.68	8,583.68
ขาย	5,978.48	28,580.71	37,409.15	8,568.32
สุทธิ	521.89	-1,809.79	1,272.54	15.36

Source: SET

The opinions and information presented in this report are those of the YLG Bullion & Futures Co.,Ltd. Opinions , estimates and projections herein are subject to change without notice . The information and opinions contained herein have compiled or arrived at from source believed reliable but no representation or warranty in any form regarding the accuracy , completeness , correctness or fairness of opinions and information of this offered by YLG Bullion & Futures Co.,Ltd.,its affiliates ,employees or agents accepts no liability whatsoever for any loss arising from the use of this report or its content .this report (in whole or in port) may not be reduced or published without the express permission of YLG Bullion & Futures Co.,Ltd. Contact the Research Department of YLG Bullion & Futures Co.,Ltd. : 0-2687-9999.



SET50 Index Futures

Single Stock Futures

Single Stock Futures

STAM21	แนวต้าน	48.85	50.00
	แนวรับ	46.00	44.90



Source: Aspen

มุมมอง ราคา STA ปิดที่ราคา 46.75 บาท ไม่เปลี่ยนแปลงจากวันก่อนหน้า บริษัท ศรีตรังแอกโรอินดัสทรี จำกัด (มหาชน) STA ได้ประโยชน์จาก STGT : บริษัท ศรีตรังโกลฟส์ (ประเทศไทย) จำกัด (มหาชน) ซึ่งเป็นบริษัทลูกของ STA มีแนวโน้มรายได้เพิ่มขึ้น จากความต้องการถุงมือยางเพิ่มขึ้น หลังจากการแพร่ระบาดรอบใหม่ของโควิด-19 ซึ่งมีรายงานจำนวนผู้ติดเชื้อใหม่ทั่วโลกกลับมาปรับตัวเพิ่มสูงขึ้น นอกจากนี้ STA มีแผนเดินหน้าขยายกำลังการผลิตน้ำยางข้น (Concentrated Latex) อีกรกว่า 1.1 แสนตันต่อปี หรือเพิ่มขึ้นประมาณ 20% จากกำลังการผลิต ณ สิ้นปี 2020

กลยุทธ์ เปิดสถานะ Long STAM21 โดยเสี่ยงเปิดสถานะซื้อเพื่อทำกำไรระยะสั้นเมื่อราคา STA ไม่หลุดแนวรับบริเวณ 46.00-44.90 บาท ตั้งจุดตัดขาดทุนหากราคาทั้งตัวลงหลุดแนวรับโซน 44.90 บาท โดยทยอยปิดสถานะซื้อเพื่อทำกำไรหากราคา STA ปรับตัวขึ้นไม่ผ่านบริเวณแนวต้านแรกโซน 48.85 บาท แต่หากราคายืนเหนือโซนแนวต้านแรกได้หรือ รับความเสี่ยงได้สูง สามารถชะลอการปิดสถานะซื้อไปที่โซนแนวต้านถัดไป 50.00 บาท

อัตราส่วนทางการเงิน (STA)

ปี (พ.ศ.)	2017	2018	2019	2020
P/E (เท่า)	N/A	9.05	N/A	9.91
P/BV (เท่า)	1.12	0.88	0.64	1.21
ROE (%)	-6.72	8.67	-0.61	30.65
ROA (%)	-0.35	5.72	1.44	23.45
EPS (บาท)	-1.05	1.34	-0.10	6.21
BVPS (บาท)	15.10	15.96	15.67	21.86
Dividend Yield (%)	2.36	N/A	6.50	1.32

Source: SET



SET50 Index Futures

Single Stock Futures

Most Active Single Stock Futures



Source: Aspen

Most Active Single Stock Futures by Volume (21-April-21)

Contact	TPIPLM21	PSLM21	IRPCM21	CPFM21	TMBM21	CBGM21	TTAM21	BEMM21	SAWADM21	KTBM21
Open	2.00	14.90	3.95	29.03	1.16	127.68	13.90	8.08	86.70	11.70
High	2.05	16.20	3.96	29.20	1.19	127.68	14.55	8.08	87.35	11.71
Low	1.98	14.90	3.92	28.97	1.16	123.87	13.90	7.98	85.50	11.57
Close	2.01	15.83	3.95	29.18	1.19	125.00	14.30	8.03	86.72	11.71
Change	0.03	0.75	-0.02	-0.07	0.01	-2.06	0.51	-0.02	-0.38	0.06
%Change	1.52	4.97	-0.5	-0.24	0.85	-1.62	3.7	-0.25	-0.44	0.52
Volume	395	360	324	285	271	261	255	230	192	171
Expire Date	29/6/2021									

Source: Aspen

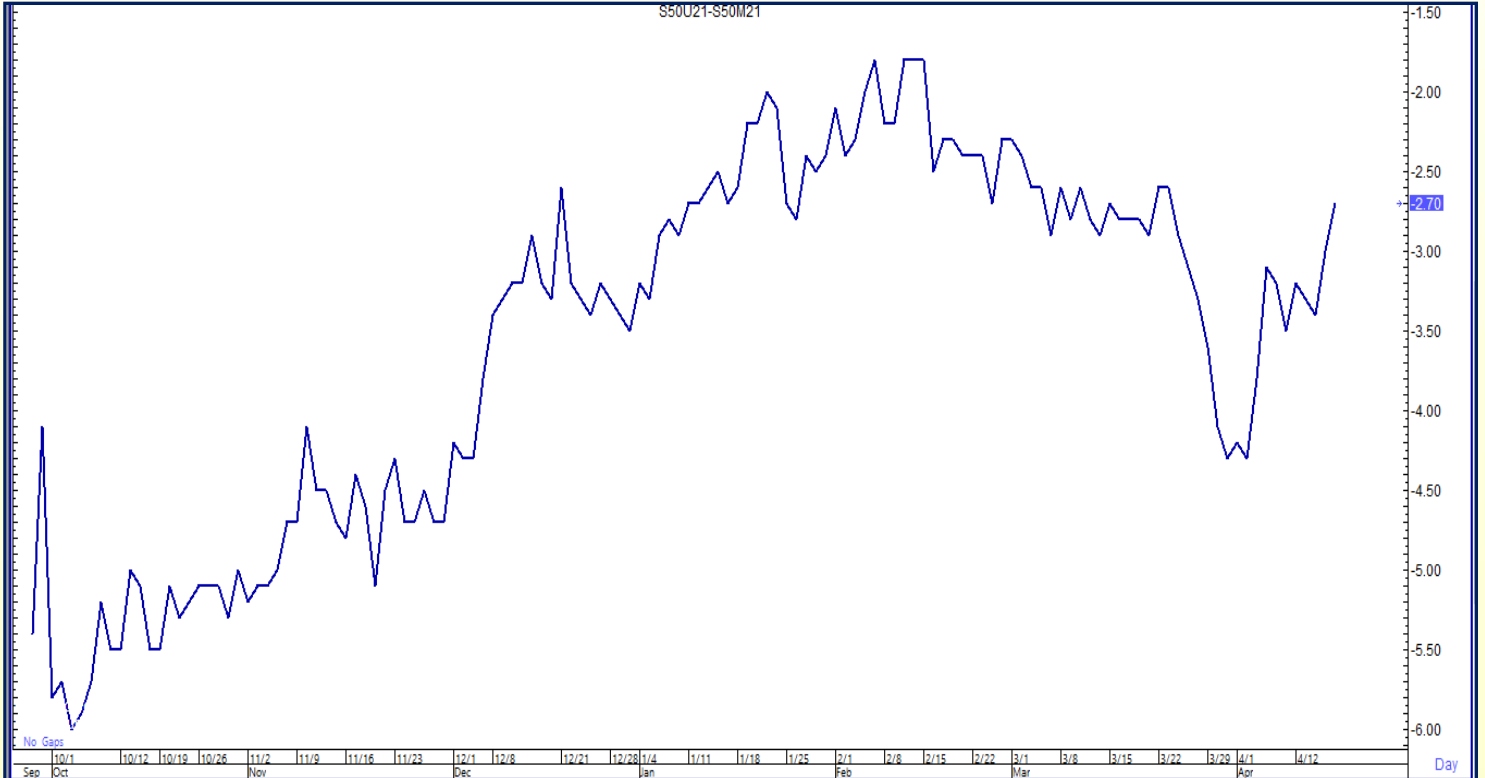


SET50 Index Futures

Single Stock Futures

Calendar Spread Trading

SET50 Index Futures



SET50	S50M21	S50U21	Avg. Spread 60 day	Avg. Spread 30 day	Avg. Spread 15 day	Avg. Spread 7 day	Spread	Basis
961.89	956.90	954.20	-2.73	-3.16	-3.53	-3.19	-2.70	-4.99

Source: Aspen

***กลยุทธ์การลงทุน** อาจสามารถใช้กลยุทธ์ Short Calendar Spread ได้โดยเปิดสถานะ Long S50M21 และ Short S50U21

*หมายเหตุ

Spread Trading Idea เป็นเพียงแนวคิดการลงทุนรูปแบบหนึ่งซึ่งผู้ลงทุนควรศึกษากลยุทธ์การลงทุน ข้อจำกัด, ความเสี่ยง, ผลตอบแทนของกลยุทธ์นี้ให้ดีก่อนการตัดสินใจลงทุนทุกครั้ง

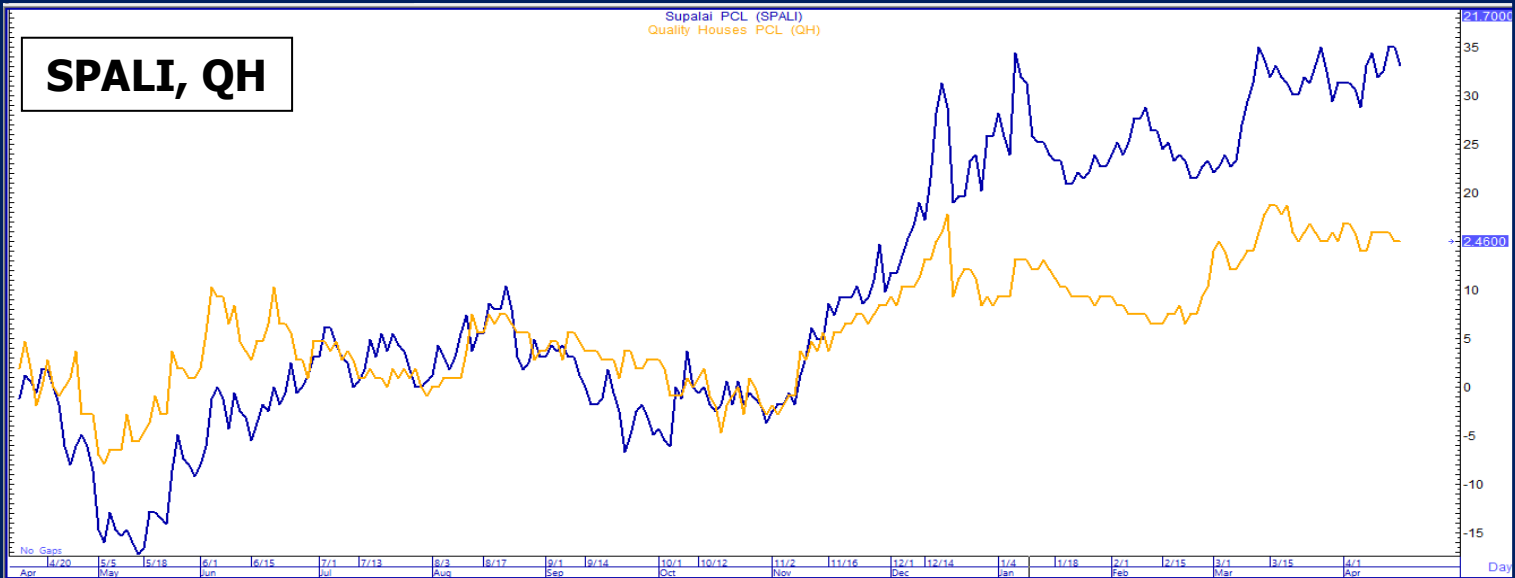


SET50 Index Futures

Single Stock Futures

Inter Commodity Spread Trading Idea

Single Stock Futures



อัตราส่วนทางการเงิน (SPALI)				
ปี (พ.ศ.)	2017	2018	2019	2020
P/E (เท่า)	7.65	7.75	6.39	9.45
P/BV (เท่า)	1.56	1.24	1.09	1.16
ROE (%)	22.96	18.71	15.20	11.54
ROA (%)	13.83	12.79	11.54	9.07
EPS (บาท)	3.39	2.92	2.52	2.13
BVPS (บาท)	15.20	14.97	16.42	17.70
Dividend Yield (%)	4.43	N/A	5.54	5.12

Source: SET

อัตราส่วนทางการเงิน (QH)				
ปี (พ.ศ.)	2017	2018	2019	2020
P/E (เท่า)	10.73	7.16	9.25	11.20
P/BV (เท่า)	1.45	1.10	1.04	0.96
ROE (%)	14.50	14.88	10.74	7.95
ROA (%)	7.85	8.76	6.74	5.68
EPS (บาท)	0.32	0.35	0.27	0.20
BVPS (บาท)	2.23	2.39	2.47	2.43
Dividend Yield (%)	4.63	7.63	8.59	8.62

Source: SET

*กลยุทธ์การลงทุน

แนะนำเปิดสถานะ Long SPALIM21 และ Short QHM21 ซึ่งอยู่ในกลุ่มอุตสาหกรรมอสังหาริมทรัพย์และก่อสร้าง และอยู่ในหมวดธุรกิจ พัฒนาอสังหาริมทรัพย์ เหมือนกัน โดย บริษัท ศุภลาชัย จำกัด (มหาชน) : SPALI ทั้งนี้ แนวโน้มรายได้ของกลุ่มธุรกิจอสังหาริมทรัพย์กลับมาฟื้น โดยเฉพาะแนวราบผู้ประกอบการอสังหาฯ ททยอยเปิดโครงการใหม่ ๆ มากขึ้น โดย SPALI เปิดโครงการ "ศุภลาชัย พรีเม่า วิลล่า พัฒนาการคูขวาง" ศฤกษณ์หรูใจกลางเมืองนครศรีธรรมราช โดยสามารถกวาดยอดขายได้แล้วกว่า 300 ล้านบาท และจัดโปรโมชั่น รับซัมเมอร์ กระตุ้นยอดขายโซนรังสิต-ลำลูกกา-ปทุมธานี-อยุธยา กับทาวน์โฮมสไตล์โมเดิร์น ตอบโจทย์ผู้บริโภคยุคใหม่ ทั้งนี้ หากสังเกตผลตอบแทนจากราคาหุ้นย้อนหลัง 1 ปี SPALI ให้ผลตอบแทนอยู่ที่ +33% ขณะที่ QH ให้ผลตอบแทนย้อนหลัง 1 ปี ที่ +14%

*หมายเหตุ

- Spread Trading Idea เป็นเพียงแนวทางการลงทุนรูปแบบหนึ่งซึ่งผู้ลงทุนควรศึกษาจากกลยุทธ์การลงทุน ข้อจำกัด, ความเสี่ยง, ผลตอบแทนของกลยุทธ์นี้ให้ดีก่อนการตัดสินใจลงทุนทุกครั้ง
- การเปิดสถานะใช้หุ้นอ้างอิงในมูลค่าที่เท่ากันทั้งฝั่ง Long และ ฝั่ง Short



SET50 Index Futures

Single Stock Futures

ข่าวสารประกอบการลงทุน

ปัจจัยต่างประเทศ

- ดาวโจนส์ปิดพุ่ง 316.01 จุด นักลงทุนซื้อหุ้นหลังราคาหุ้นร่วงหนัก ดัชนีดาวโจนส์ตลาดหุ้นนิวยอร์กปิดพุ่งขึ้นกว่า 300 จุดเมื่อคืนนี้ (21 เม.ย.) เนื่องจากนักลงทุนเข้าซื้อหุ้นที่ร่วงลงอย่างหนักในช่วงที่ผ่านมา ซึ่งรวมถึงหุ้นกลุ่มอุตสาหกรรมและกลุ่มสายการบิน โดยแรงซื้อหุ้นหุ้นเหล่านี้ได้ช่วยสกัดปัจจัยลบจากการที่หุ้นเน็ตฟลิกซ์ตกลงกว่า 7% หลังบริษัทเปิดเผยจำนวนผู้ใช้บริการลดลงในไตรมาสแรกปีนี้ ดัชนีเฉลี่ยอุตสาหกรรมดาวโจนส์ปิดที่ 34,137.31 จุด เพิ่มขึ้น 316.01 จุด หรือ +0.93% ดัชนี S&P500 ปิดที่ 4,173.42 จุด เพิ่มขึ้น 38.48 จุด หรือ +0.93% ดัชนี Nasdaq ปิดที่ 13,950.22 จุด เพิ่มขึ้น 163.95 จุด หรือ +1.19%
- "ปูติน" ลั่นพร้อมตอบโต้รุนแรง หากต่างชาติล้ำเส้น ประธานาธิบดีวลาดิมีร์ ปูติน ผู้นำรัสเซีย กล่าวสุนทรพจน์ประจำปี (State of the Nation) ต่อเจ้าหน้าที่ระดับสูงและสมาชิกรัฐสภารัสเซียในวันนี้ โดยเตือนประเทศต่างๆว่า อย่าได้ทำการยั่วยุรัสเซีย ปธน.ปูตินกล่าวว่า รัสเซีย จะทำการตอบโต้อย่างรวดเร็วและรุนแรงต่อศัตรูที่ล้ำ "เส้นแดง" ของรัสเซีย
- ปธน.ปูตินยังได้กล่าวยกย่องแผนการลงทุนด้านการศึกษาของกองทัพ พร้อมกับการพัฒนาอาวุธที่มีความเร็วเหนือเสียง และชิปนาอวอซามทวิป อย่างไรก็ตาม ปธน.ปูตินยืนยันว่ารัสเซียเป็นประเทศที่ต้องการสันติภาพ และต้องการให้มีการทำข้อตกลงควบคุมอาวุธ นอกจากนี้ ปธน.ปูตินยังได้กล่าวถึงการต่อสู้กับปัญหาการแพร่ระบาดของไวรัสโควิด-19 รวมทั้งปัญหาเศรษฐกิจและสังคมในรัสเซีย
- ราคาบิทคอยน์ทรุดกว่า4%เคลื่อนไหวที่ 53,000 ดอลลาร์ ราคาบิทคอยน์เทรดที่เว็บไซต์คอยน์เดสก์ เมื่อเวลา 06.20 น.ของวันนี้ (22เม.ย.) ปรับตัวลง 4.24%เคลื่อนไหวที่ราคา 53,786.63 ดอลลาร์
- ทั้งนี้ บิทคอยน์ ซึ่งเป็นสกุลเงินดิจิทัลที่ใหญ่ที่สุดในโลกมีมูลค่าซื้อขายลดลงมากถึง 15% สู่ระดับ 51,541 ดอลลาร์ในวันอาทิตย์ที่ผ่านมา จนมูลค่าที่ลดลงนี้บ่งผลกำไรที่ได้มาช่วงสัปดาห์ที่ผ่านมาเกือบทั้งหมด มีอยู่ช่วงหนึ่งที่มูลค่าของบิทคอยน์ทะยานไปถึง 12,000 ดอลลาร์จากระดับสูงสุดเป็นประวัติการณ์เมื่อวันพุธ ส่วนอีเธอร์ ซึ่งเป็นคู่แข่งที่มีขนาดเล็กกว่าและเป็นเหรียญที่เชื่อมโยงกับเครือข่ายอีเธอร์เรียม บล็อกเชน ลดลง 10% เหลือ 2,101 ดอลลาร์
- เงินดอลลาร์อ่อน วิดกโควิดระบาดหนักในอินเดีย-ญี่ปุ่น ดอลลาร์สหรัฐอ่อนค่าลงเมื่อเทียบกับสกุลเงินหลักๆ ในการซื้อขายที่ตลาดบิวรรอดเงินตราในนิวยอร์กเมื่อคืนนี้ (21 เม.ย.) เนื่องจากนักลงทุนวิตกกังวลเกี่ยวกับผลกระทบทางเศรษฐกิจ หลังมีรายงานว่าไวรัสโควิด-19 ได้กลับมาแพร่ระบาดอย่างหนักในอินเดียและญี่ปุ่น ขณะที่นักลงทุนจับตาข้อมูลเศรษฐกิจที่สำคัญของสหรัฐในสัปดาห์นี้ ซึ่งรวมถึงจำนวนผู้ขอรับสวัสดิการว่างงานรายสัปดาห์ ดัชนีดอลลาร์ ซึ่งเป็นดัชนีวัดความเคลื่อนไหวของดอลลาร์เมื่อเทียบกับสกุลเงินหลัก 6 สกุลในตะกร้าเงิน ลดลง 0.19% อยู่ที่ 91.1560 เมื่อคืนนี้ ดอลลาร์สหรัฐอ่อนค่าลงเมื่อเทียบกับเงินเยน ที่ระดับ 108.10 เยน จากระดับ 108.11 เยน และอ่อนค่าเมื่อเทียบกับดอลลาร์แคนาดา ที่ระดับ 1.2496 ดอลลาร์แคนาดา จากระดับ 1.2617 ดอลลาร์แคนาดา
- สหรัฐเผยจำนวนผู้ขอสินเชื่อเพิ่มสูงขึ้นสัปดาห์ที่แล้ว ขานรับดอกเบี้ยลดลง สมาคมนายธนาคารเพื่อการจ้างงาน (MBA) ของสหรัฐเปิดเผยว่า จำนวนผู้ยื่นขอสินเชื่อเพื่อการจ้างงานพุ่งขึ้น 8.6% ในสัปดาห์ที่แล้ว โดยได้แรงหนุนจากการปรับตัวลงของอัตราดอกเบี้ยเงินกู้จำนวนทั้งสิ้น จำนวนผู้ยื่นขอสินเชื่อเพื่อการซื้อที่อยู่อาศัยเพิ่มขึ้น 6% ในสัปดาห์ที่แล้ว และพุ่งขึ้น 57% เมื่อเทียบกับช่วงเดียวกันของปีที่แล้วส่วนจำนวนผู้ที่ยื่นขอสินเชื่อเพื่อการรีไฟแนนซ์พุ่งขึ้น 10% ในสัปดาห์ที่แล้ว แต่ลดลง 23% เมื่อเทียบกับช่วงเดียวกันของปีที่แล้ว
- สถาบันวิจัยเศรษฐกิจซีไอวีแอลคาดการณ์บริโภคในเยอรมนีแย่อุตรรอบ 70 ปี สำนักข่าวซินหัวรายงานโดยอ้างผลการศึกษาจากสถาบันเศรษฐกิจเยอรมัน (IW) ที่เปิดเผยเมื่อวันอังคาร (20 เม.ย.) ที่ผ่านมามาว่า การบริโภคในเยอรมนี ปี 2563 ลดลง 6.1% เทียบรายปี ซึ่งนับเป็นการลดลงครั้งใหญ่ที่สุดในรอบ 70 ปี รายงานระบุว่า ชาวเยอรมันใช้จ่ายกับการบริโภคส่วนบุคคลลดลงอย่างน้อย 1,250 ยูโร (ราว 4.7 หมื่นบาท) ในปี 2563 เมื่อเทียบกับค่าเฉลี่ยรายปีในปี 2562 โดยคิดเป็นเงินรวม 1.16 แสนล้านยูโร (ราว 4.3 ล้านล้านบาท)

Source: VOATHAI, อินโฟเควสท์, กรุงเทพธุรกิจออนไลน์



SET50 Index Futures

Single Stock Futures

ข่าวสารประกอบการลงทุน

ปัจจัยในประเทศ

- นายกฯ ระบุพร้อมยกระดับมาตรการคุมเข้มหากพัน 2 สัปดาห์แล้วสถานการณ์ยังแย่ พล.อ.ประยุทธ์ จันทร์โอชา นายกรัฐมนตรี และรมว.กลาโหม ระบุถึงความจำเป็นต้องประกาศเคอร์ฟิว เพื่อควบคุมหากสถานการณ์รุนแรงขึ้นหรือไม่ว่า ขอประเมินสถานการณ์ในช่วง 2 สัปดาห์นี้ก่อน ถ้าสามารถควบคุมได้ก็ไม่จำเป็นต้องยกระดับมาตรการ "ก็ดูตัวเลข 2 อาทิตย์นี้ ถ้าคอนโทรลได้ ตัวเลขมันดีขึ้น ก็ไม่ต้องไปสั่งแบบนั้น ใครจะอยากทำ พอสั่งมา ระยะแรกมันก็ดี แต่ตอนนี้มันสมควรหรือยัง...รัฐบาลเต็มที่แล้ว แต่จะมีเต็มที่มากกว่านี้อีก มาตรการถ้าคุมไม่อยู่ มันต้องแรงขึ้นๆ ซึ่งเราทุกคนไม่อยากไปถึงจุดนั้น ก็อยากให้เข้าใจตรงกัน เพราะผมก็เห็นใจคนที่มีรายได้น้อย เศรษฐกิจฐานรากก็เดือดร้อน SMEs ก็มีปัญหา รัฐบาลจะเตรียมมาตรการด้านเศรษฐกิจในระยะต่อไปอีกสักกระยะหนึ่ง ขอเวลาสักนิดหนึ่ง เพราะต้องเตรียมงบประมาณ" พล.อ.ประยุทธ์ กล่าว
- *รมว.สาธารณสุข เผยรัฐบาลอยู่ระหว่างเจรจาวัดขึ้นจากไฟเซอร์ฯ-สปตนิท นายอนุทิน ชาญวีรกูล รองนายกรัฐมนตรี และ รมว.สาธารณสุข กล่าวถึงแนวทางจัดหาวัคซีนเพิ่มว่า นายกรัฐมนตรี สนับสนุนกระทรวงสาธารณสุขในการจัดหาวัคซีนทุกชนิดที่มีความปลอดภัยและเป็นที่ยอมรับทั่วโลก ไม่มีการระบุว่าต้องเป็นบริษัทใดบริษัทหนึ่ง โดยได้ให้แนวทางจัดหาเพิ่มให้ครอบคลุม 70% ของประชากร จากเดิมที่กำหนดไว้ตามทฤษฎีคือ 60% ของประชากร ซึ่งขณะนี้วัคซีนของไฟเซอร์ ยังอยู่ระหว่างเจรจา และรอใบเสนอราคา หากส่งมอบได้ 10 ล้านโดสได้ภายในมิ.ย.-ก.ค.
- กกร.ปรับประมาณการ GDP ไทยปี 64 เป็นโต 1.5-3% จากเดิม 1.5-3.5%คณะกรรมการร่วมภาคเอกชน 3 สถาบัน (กกร.) ประกอบด้วย สภาหอการค้าแห่งประเทศไทย, สภาอุตสาหกรรมแห่งประเทศไทย (ส.อ.ท.) และสมาคมธนาคารไทย ปรับลดประมาณการเศรษฐกิจไทยปี 64 เป็นขยายตัวได้ในกรอบ 1.5% ถึง 3.0% จาก เดิมให้กรอบไว้ที่ 1.5-3.5% อย่างไรก็ตาม ประมาณการนี้ขึ้นอยู่กับปัจจัยที่ชัดเจนได้ตามเป้าหมายและมาตรการของรัฐที่มีขนาดกว่า 2 แสนล้านบาทที่จะเข้ามาเยียวยาเศรษฐกิจ โดยหากไม่มีเม็ดเงินดังกล่าวเศรษฐกิจจะไม่ขยายตัวหรือเติบโต 0% กกร.มองว่าเศรษฐกิจไทยยังเผชิญความเสี่ยงค่อนข้างมากจากการระบาดระลอกใหม่ที่รวดเร็วและรุนแรง กระทบต่ออุปสงค์ในประเทศ แม้ว่าเศรษฐกิจโลกที่ฟื้นตัวชัดเจนขึ้นมากเมื่อเทียบกับเดือนก่อนหน้าจะส่งผลดีต่อแนวโน้มส่งออกของไทยในระยะต่อไป
- SCB เผยกำไร Q1/64 โต 9% YoY จากขยายฐานรายได้ไม่ใช้ดอกเบี้ย-ค่าใช้จ่ายลด นายอาทิตย์ นันทวิทยา ประธานเจ้าหน้าที่บริหารและประธานกรรมการบริหาร ธนาคารไทยพาณิชย์ (SCB) กล่าวว่า ธนาคารและบริษัทย่อยมีกำไรสุทธิ (งบการเงินรวมก่อนสอบทาน) ไตรมาส 1/64 จำนวน 10,088 ล้านบาท เพิ่มขึ้น 9% จากช่วงเดียวกันของปีก่อน และ 103.2% จากไตรมาสก่อน ในขณะที่กำไรจากการดำเนินงานก่อนหักสำรองมีจำนวน 22,652 ล้านบาท เพิ่มขึ้น 6.6% จากช่วงเดียวกันของปีก่อน ซึ่งเป็นผลจากความแข็งแกร่งของธุรกิจในการขยายฐานรายได้ที่ไม่ใช้ดอกเบี้ย และความมุ่งมั่นในการควบคุมค่าใช้จ่ายในการดำเนินงาน

Source: VOATHAI, อินโฟเควสท์, กรุงเทพธุรกิจออนไลน์