



SET50 Index Futures

Single Stock Futures

นักวิเคราะห์ : วรุต รุ่งซ้ำ

เลขทะเบียน : 040068

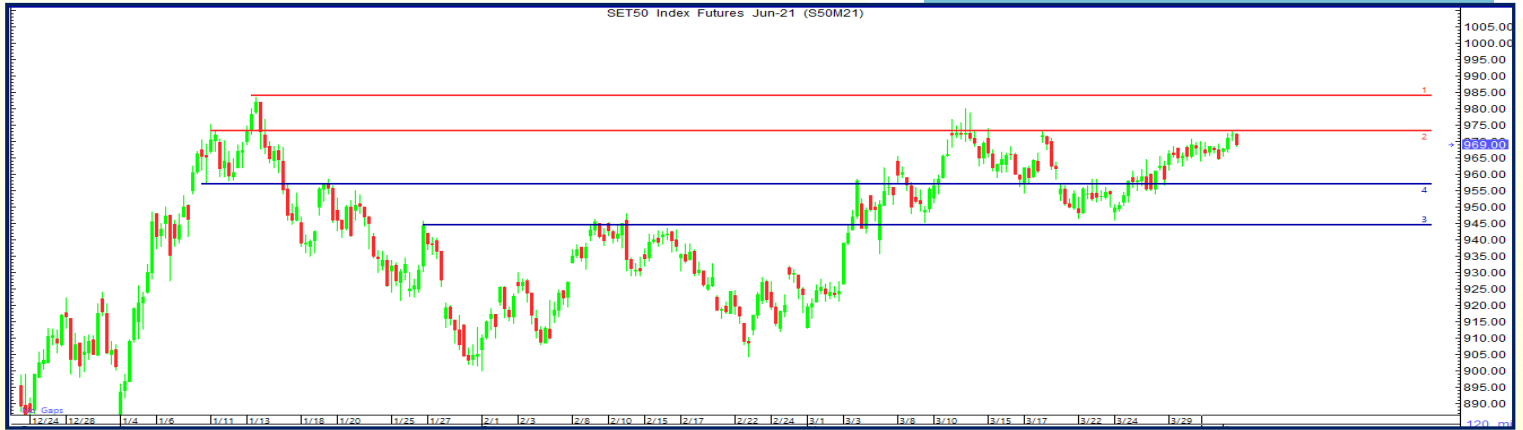
นักวิเคราะห์การลงทุนปัจจัยพื้นฐานด้านสัญญาซื้อขายล่วงหน้า

นักวิเคราะห์การลงทุนปัจจัยทางเทคนิค

02 April 2021

SET 50 Index Futures

S50M21	แนวต้าน	973	984	993
	แนวรับ	958	946	935



Source: Aspen

มุมมอง แนวโน้มดัชนี S50M21 แม้ว่าดัชนีจะสามารถปิดตลาดในแดนบวกใกล้กับระดับสูงของวันแต่โดยภาพรวมดัชนียังคงมีแนวโน้มดัชนียังแกว่งตัวในกรอบออกด้านข้าง และยังคงมีแรงขายทำกำไรระยะสั้นสลับออกมามากด้นดัชนี หรือ หากดัชนีปรับตัวขึ้นไม่ผ่านแนวต้านด้านบริเวณ 973-984 จุด อาจต้องระมัดระวังการอ่อนตัวลงทดสอบแนวรับ 958 จุด สำหรับกลยุทธ์การลงทุน แนะนำซื้อขายทำกำไรระยะสั้นจากการแกว่งตัว หากรับความเสี่ยงได้น้อยรอการอ่อนตัวลงจึงเปิดสถานะซื้อลงทุนระยะสั้นโซนแนวรับที่บริเวณ 958-946 จุด แต่หากรับความเสี่ยงได้สามารถเปิดสถานะขายเพื่อทำกำไรระยะสั้น หากยังไม่สามารถยืนยันเหนือแนวต้านบริเวณ 973-984 (ตัดขาดทุนหากยืนยันเหนือ 984 จุดได้) และเมื่อดัชนีปรับตัวลงมาอาจพิจารณาเปิดสถานะขายเพื่อทำกำไรหากไม่หลุดแนวรับโซน 958-946 จุด แต่หากหลุดถือสถานะขายต่อ

สรุปการเคลื่อนไหวของดัชนีหลักทรัพย์สินที่สำคัญ

	Index	Close	Change	Change (%)
U.S.	Dow Jones	33,153.21	171.66	0.52%
	Nasdaq	13,480.11	233.24	1.76%
	S&P 500	4,019.87	46.98	1.18%
EUR	DAX	15,107.17	98.83	0.66%
	CAC40	6,102.96	35.73	0.59%
	FTSE100	6,737.30	23.67	0.35%
ASIA	Shanghai	3,466.33	24.42	0.71%
	Hang Seng	28,378.35	-199.15	-0.70%
	Nikkei	29,388.87	210.07	0.72%
	SET	1,595.12	7.91	0.50%
	SET50	975.66	4.42	0.46%

Source: Aspen

สรุปมูลค่าการซื้อขายสิ้นวัน SET (หน่วย: ล้านบาท)

สัญญา	สถาบัน	ต่างชาติ	ในประเทศ	บัญชีบล.
ซื้อ	5,403.70	26,405.91	36,662.24	8,469.30
ขาย	4,810.00	25,358.40	38,592.45	8,180.30
สุทธิ	593.70	1,047.51	-1,930.21	289.00

Source: SET

การเคลื่อนไหวของ SET50 Index Futures

Contact	S50M21	S50U21	S50Z21	S50H22
High	973.5	969.3	969.6	965.9
Low	965.6	961.5	962.2	959
Open	967	961.5	963.1	960.1
Close	969	964.8	965.2	961.9
Change	3.9	4	3.8	3.6
Basis	-6.66	-10.86	-10.46	-13.76
Maturity	89	181	272	363

Source: TFEX

ปริมาณซื้อขายตามกลุ่มนักลงทุน SET50 Index Futures (สัญญา)

สัญญา	สถาบัน	ต่างชาติ	ในประเทศ
LONG	24,724	44,726	58,719
SHORT	25,913	41,316	60,940
NET	-1,189	3,410	-2,221

Source: TFEX

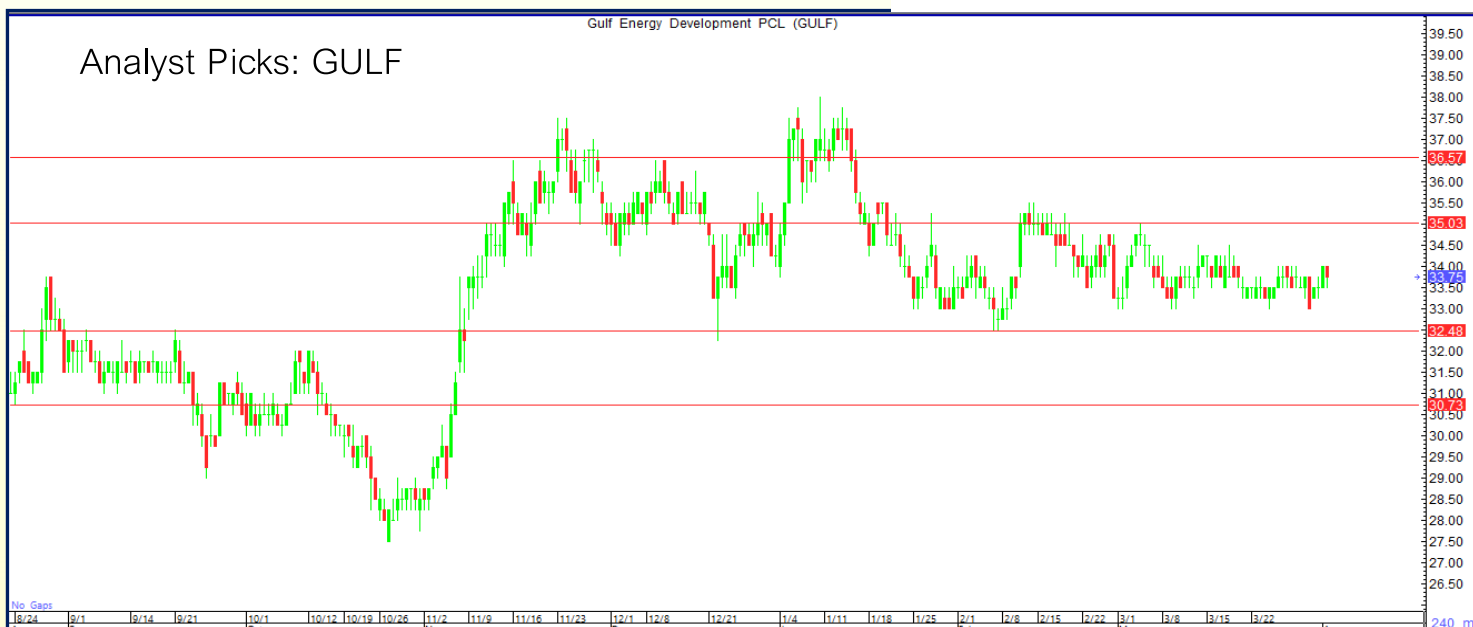


SET50 Index Futures

Single Stock Futures

Single Stock Futures

GULFM21X	แนวต้าน	35.03	36.57
	แนวรับ	32.48	30.73



Source: Aspen

มุมมอง ราคา GULF ปิดที่ราคา 33.75 บาท ปรับตัวขึ้น 0.25 บาท (+0.75%) บมจ.กัลฟ์ เอ็นเนอร์จี ดีเวลลอปเม้นท์ (GULF) รายงานว่า บริษัท กัลฟ์ เอสอาร์ซี จำกัด ซึ่งเป็นบริษัทย่อย ได้ดำเนินการจ่ายไฟฟ้าจากหน่วยผลิตที่ 1 คิดเป็นกำลังการผลิตไฟฟ้าติดตั้งจำนวน 662.5 เมกะวัตต์เข้าระบบให้แก่การไฟฟ้าฝ่ายผลิตแห่งประเทศไทย (กฟผ.) แล้วในวันที่ 31 มี.ค. 2021 ภายใต้ประเภทผู้ผลิตไฟฟ้าเอกชนขนาดใหญ่ นอกจากนี้ ยังมีโครงการ GSRC มีกำหนดการเปิดดำเนินการเชิงพาณิชย์หน่วยที่ 2-4 ในเดือน ต.ค.2021, มี.ค.2022 และ ต.ค.2022 ตามลำดับ คาดรายได้ในปีนี้ปรับตัวเพิ่มสูงขึ้น

กลยุทธ์ เปิดสถานะ Long GULFM21X เก็งกำไรระยะสั้นเมื่อราคา GULF สามารถยืนเหนือแนวรับบริเวณ 33.00-32.48 บาท (ตัดขาดทุนหากหลุด 30.73 บาท) ปิดสถานะซื้อทำกำไรเมื่อราคา GULF มีการปรับตัวขึ้นไปบริเวณแนวต้าน 35.03 บาท แต่หากผ่านได้สามารถชะลอการปิดสถานะไปยังโซน 36.57 บาท

อัตราส่วนทางการเงิน (GULF)

ปี (พ.ศ.)	2560	2561	2562	2563
P/E (เท่า)	59.53	50.30	78.09	120.22
P/BV (เท่า)	-	4.80	9.37	6.88
ROE (%)	18.71	8.52	13.04	8.36
ROA (%)	6.58	5.40	7.79	5.22
EPS (บาท)	3.18	1.42	2.29	0.39
BVPS (บาท)	N.A.	16.96	17.71	4.98
Dividend Yield (%)	N/A	0.49	0.72	0.69

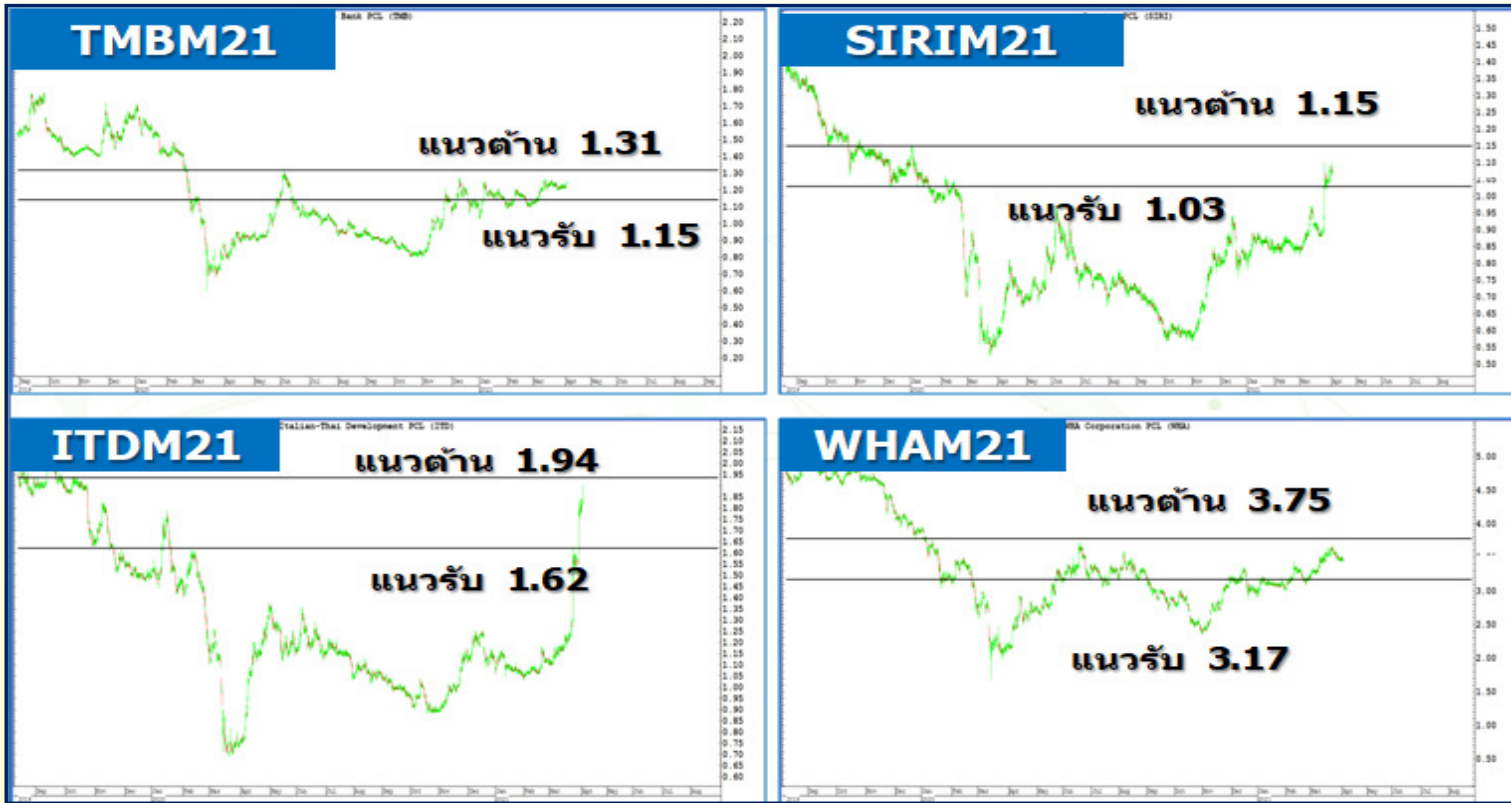
Source: SET



SET50 Index Futures

Single Stock Futures

Most Active Single Stock Futures



Source: Aspen

Most Active Single Stock Futures by Volume (02-April-21)

Contact	TMBM21	SIRIM21	ITDM21	WHAM21	BANPUM21	IRPCM21	PRMM21	TTAM21	KTBM21	SUPERM
Open	1.22	1.10	1.80	3.48	12.75	3.77	8.00	12.90	12.06	1.03
High	1.24	1.10	1.93	3.48	12.80	3.89	8.00	13.05	12.17	1.04
Low	1.21	1.07	1.80	3.44	12.42	3.76	7.80	12.50	12.04	1.02
Close	1.24	1.09	1.92	3.46	12.50	3.89	7.80	12.84	12.09	1.04
Change	0.03	0.01	0.11	-0.01	-0.20	0.13	-0.27	-0.01	0.05	0.01
%Change	2.48	0.93	6.08	-0.29	-1.57	3.46	-3.35	-0.08	0.42	0.97
Volume	1478	1085	943	539	355	294	273	254	244	208
Expire Date	29/6/2021									

Source: Aspen

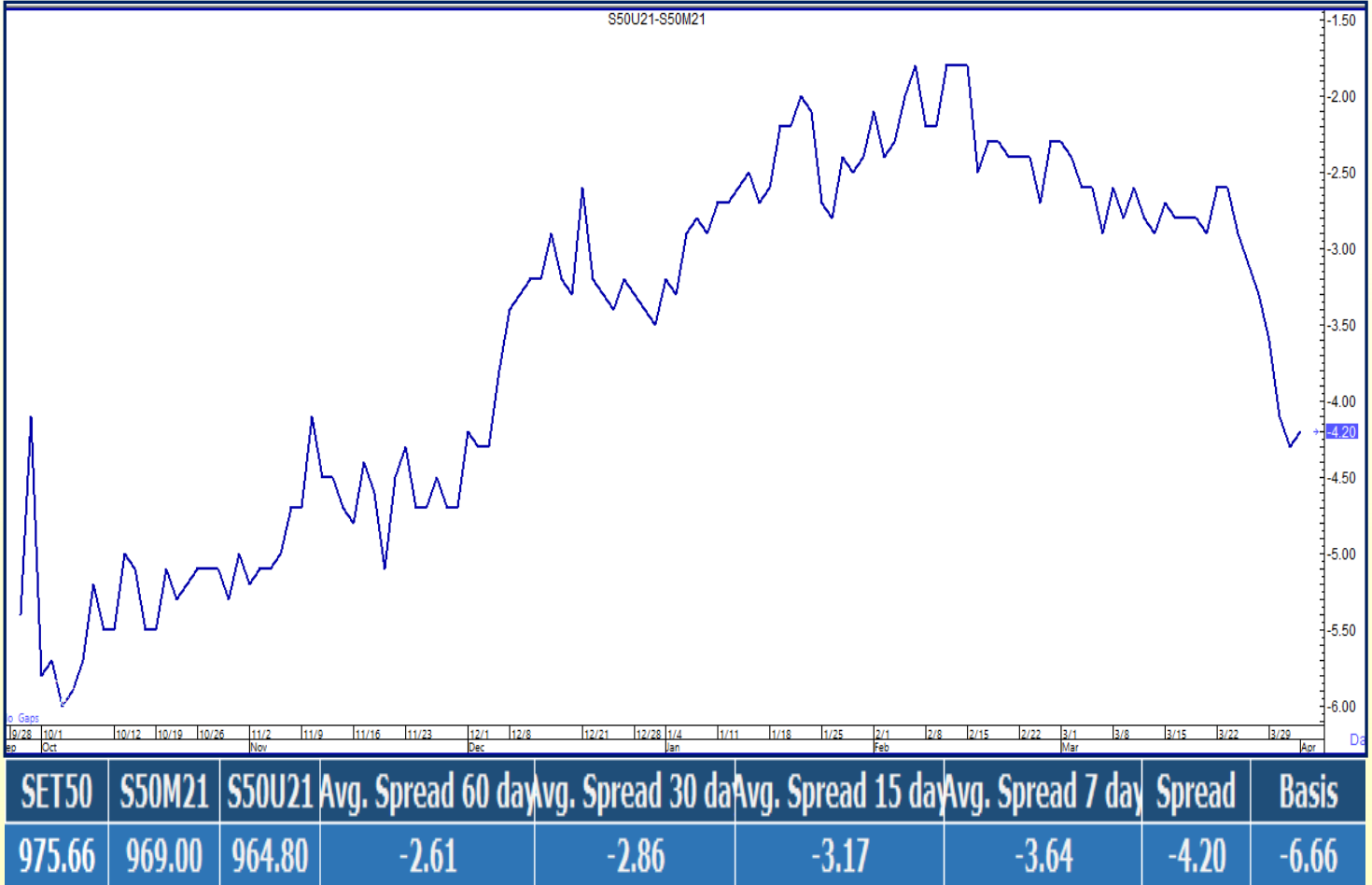


SET50 Index Futures

Single Stock Futures

Calendar Spread Trading

SET50 Index Futures



Source: Aspen

*กลยุทธ์การลงทุน อาจสามารถใช้กลยุทธ์ Short Calendar Spread ได้โดยเปิดสถานะ Long S50M21 และ Short S50U21

*หมายเหตุ

Spread Trading Idea เป็นเพียงแนวคิดการลงทุนรูปแบบหนึ่งซึ่งผู้ลงทุนควรศึกษากลยุทธ์การลงทุน ข้อจำกัด, ความเสี่ยง, ผลตอบแทนของกลยุทธ์นี้ให้ถี่ก่อนการตัดสินใจลงทุนทุกครั้ง

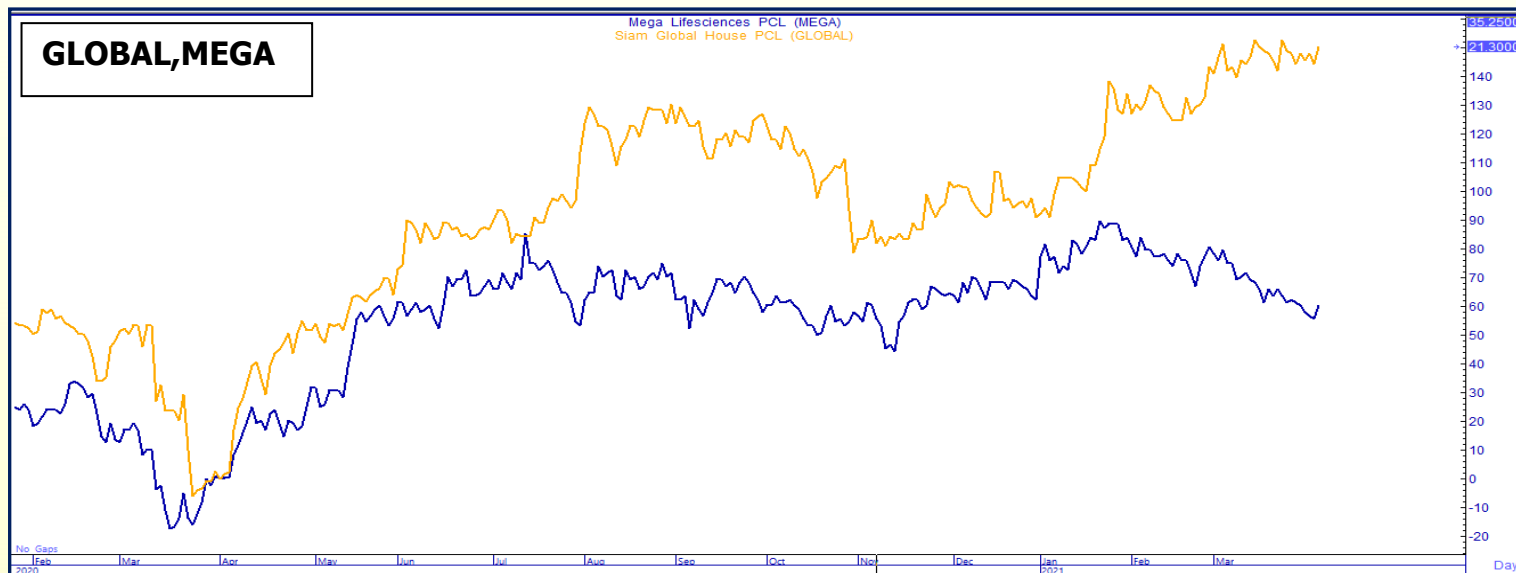


SET50 Index Futures

Single Stock Futures

Inter Commodity Spread Trading Idea

Single Stock Futures



Source: Aspen

อัตราส่วนทางการเงิน (GLOBAL)

ปี (พ.ศ.)	2017	2018	2019	2020
P/E (เท่า)	40.76	40.37	35.47	34.45
P/BV (เท่า)	5.02	5.48	4.44	4.50
ROE (%)	10.87	14.30	13.69	11.89
ROA (%)	7.64	9.16	8.58	7.43
EPS (บาท)	0.42	0.50	0.50	0.44
BVPS (บาท)	3.38	3.56	3.65	3.78
Dividend Yield (%)	0.93	0.91	1.21	1.15

Source: SET

อัตราส่วนทางการเงิน (MEGA)

ปี (พ.ศ.)	2017	2018	2019	2020
P/E (เท่า)	37.20	21.02	19.48	23.13
P/BV (เท่า)	7.80	4.70	3.91	4.70
ROE (%)	22.43	21.99	19.14	21.21
ROA (%)	15.90	15.72	13.53	15.32
EPS (บาท)	1.29	1.39	1.31	1.60
BVPS (บาท)	5.64	6.12	6.65	7.61
Dividend Yield (%)	1.07	2.43	2.72	2.01

Source: SET

*กลยุทธ์การลงทุน

สามารถเปิดสถานะ Long GLOBALM21X และ Short MEGAM21 อยู่ในหมวด กลุ่มค้าปลีก (Commerce) เหมือนกัน โดยบมจ.สยามโกลบอลเฮ้าส์ (GLOBAL) ได้ดำเนินการบริษัทมีแผนเปิดสาขาใหม่อย่างต่อเนื่อง ส่งผลทำให้สิ้นปี 2020 บริษัทจะมีสาขาในประเทศไทยทั้งสิ้น 71 สาขา อีกทั้งบริษัทยังมีการปรับรูปแบบการขายสินค้าผ่านช่องทางออนไลน์มากขึ้น ทำให้ลูกค้าสามารถเข้าถึงสินค้าได้ง่ายขึ้นด้วย ซึ่งหากสังเกตผลตอบแทนจากราคาหุ้นย้อนหลัง 1 ปี GLOBAL ให้ผลตอบแทนอยู่ที่ +150% ขณะที่ MEGA ให้ผลตอบแทนย้อนหลัง 1 ปี ที่ 60%

*หมายเหตุ

1. Spread Trading Idea เป็นเพียงแนวคิดการลงทุนรูปแบบหนึ่งซึ่งผู้ลงทุนควรศึกษากลยุทธ์การลงทุน ข้อจำกัด, ความเสี่ยง, ผลตอบแทนของกลยุทธ์นี้ให้ดีกว่าก่อนการตัดสินใจลงทุนทุกครั้ง
2. การเปิดสถานะใช้หุ้นอ้างอิงในมูลค่าที่เท่ากันทั้งฝั่ง Long และ ฝั่ง Short



SET50 Index Futures

Single Stock Futures

ข่าวสารประกอบการลงทุน

ปัจจัยต่างประเทศ

- ดาวโจนส์ปิดบวก 171.66 จุด รับภาคการผลิตไฮ-ไบเดนเผยแผนลงทุน ดัชนีดาวโจนส์ตลาดหุ้นนิวยอร์กปิดบวกเมื่อคืนนี้ (1 เม.ย.) ขานรับความแข็งแกร่งของดัชนีภาคการผลิตสหรัฐ รวมทั้งการที่ประธานาธิบดีโจ ไบเดน ประกาศแผนลงทุนด้านโครงสร้างพื้นฐานวงเงินกว่า 2 ล้านล้านดอลลาร์ ขณะที่ดัชนี S&P500 ปิดทำนิวไฮที่เหนือระดับ 4,000 จุดเป็นครั้งแรก โดยได้แรงหนุนจากคำสั่งซื้อหุ้นกลุ่มเทคโนโลยี ขณะที่นักลงทุนจับตาตัวเลขจ้างงานนอกภาคเกษตรเดือนมี.ค.ของสหรัฐซึ่งมีกำหนดเปิดเผยในวันนี้ ดัชนีเฉลี่ยอุตสาหกรรมดาวโจนส์ปิดที่ 33,153.21 จุด เพิ่มขึ้น 171.66 จุด หรือ +0.52% ดัชนี S&P500 ปิดที่ 4,019.87 จุด เพิ่มขึ้น 46.98 จุด หรือ +1.18% ดัชนี Nasdaq ปิดที่ 13,480.11 จุด เพิ่มขึ้น 233.23 จุด หรือ +1.76%
- ดัชนี S&P500 ทะลุ 4,000 จุดเป็นครั้งแรก ส่งสัญญาณเศรษฐกิจคึกคัก ดัชนี S&P500 ซึ่งเป็นดัชนีที่ใช้วัดประสิทธิภาพของหุ้นของบริษัทขนาดใหญ่ 500 แห่งที่จดทะเบียนในตลาดหลักทรัพย์สหรัฐ ปรับตัวเพิ่มขึ้นทะลุแนว 4,000 จุดเป็นครั้งแรก นำโดยหุ้นกลุ่มเทคโนโลยี ซึ่งบ่งชี้ว่าตลาดมีความคาดหวังสูงว่าเศรษฐกิจจะกลับมาคึกคักอีกครั้ง ณ เวลา 22.24 น. ตามเวลาไทย ดัชนี S&P500 อยู่ที่ 4,008.02 จุด เพิ่มขึ้น 35.13 จุด หรือ 0.88% รายงานระบุว่า ดัชนี S&P500 ใช้เวลาเพียง 1 ปีครึ่งในการขยายตัวจากระดับ 3,000 จุดเป็น 4,000 จุด เมื่อเทียบกับตอนที่ขยายตัวจากระดับ 2,000 จุดสู่ระดับ 3,000 จุด ซึ่งใช้เวลาประมาณ 5 ปี
- สหรัฐเผยตัวเลขผู้ยื่นขอสวัสดิการว่างงานเพิ่มขึ้นเกินคาดในสัปดาห์ที่แล้ว กระทรวงแรงงานสหรัฐเปิดเผยตัวเลขผู้ยื่นขอสวัสดิการว่างงานครั้งแรกเพิ่มขึ้นสู่ระดับ 719,000 รายในรอบสัปดาห์ซึ่งสิ้นสุด ณ วันที่ 27 มี.ค. สูงกว่าที่นักวิเคราะห์คาดการณ์ที่ระดับ 675,000 ราย
- ISM เผยดัชนีภาคการผลิตสหรัฐทะยานแตะระดับสูงสุดในรอบกว่า 37 ปี สถาบันจัดการด้านอุปทานของสหรัฐ (ISM) เปิดเผยว่า ดัชนีภาคการผลิตของสหรัฐดีดตัวสู่ระดับ 64.7 ในเดือนมี.ค. ซึ่งเป็นระดับสูงสุดนับตั้งแต่เดือนธ.ค. 2526 จากระดับ 60.8 ในเดือนก.พ. และยังสูงกว่าที่นักวิเคราะห์คาดการณ์ที่ระดับ 61.7 ดัชนียังคงอยู่เหนือระดับ 50 ซึ่งบ่งชี้ถึงการขยายตัวของภาคการผลิต
- ดัชนี PMI ภาคการผลิตสหรัฐเพิ่มขึ้นในเดือนมี.ค. ไอเอสเอส มาร์กิต ซึ่งเป็นบริษัทให้บริการข้อมูลทางการเงิน เปิดเผยว่า ดัชนีผู้จัดการฝ่ายจัดซื้อ (PMI) ภาคการผลิตของสหรัฐ เพิ่มขึ้นสู่ระดับ 59.1 ในเดือนมี.ค. จากระดับ 58.6 ในเดือนก.พ. โดยได้แรงหนุนจากการปรับตัวขึ้นอย่างแข็งแกร่งของคำสั่งซื้อใหม่
- ฝรั่งเศสคาดโควิดระบอบาตระลอก 3 ถึงจุดพีคสุดภายใน 10 วัน นายโอลิวิเยร์ เวอรอง รัฐมนตรีกระทรวงสาธารณสุขฝรั่งเศส ระบุว่า การแพร่ระบาดของเชื้อไวรัสโควิด-19 ระลอก 3 ในฝรั่งเศสจะแตะระดับสูงสุดภายใน 7-10 วัน หลังจากนั้นอีกราว 2 สัปดาห์ จำนวนผู้ป่วยในแผนกผู้ป่วยหนัก (ICU) จะเพิ่มขึ้นถึงระดับสูงสุด ซึ่งคาดว่าน่าจะเป็นช่วงปลายเดือนเม.ย. สำนักข่าวซินหัวรายงานว่ นับตั้งแต่เดือนมี.ค. จำนวนผู้ติดเชื้อโควิด-19 ในฝรั่งเศสพุ่งสูงเกือบ 30,000 รายต่อวันโดยเฉลี่ย โดยเมื่อวันพุธที่ผ่านมาพบผู้ติดเชื้อ 59,038 ราย ซึ่งถือเป็นยอดผู้ติดเชื้อรายวันสูงสูดนับตั้งแต่วันที่ 6 พ.ย.ปีที่แล้ว

Source: VOATHAI, อินโฟเควสท์, กรุงเทพธุรกิจออนไลน์



SET50 Index Futures

Single Stock Futures

ข่าวสารประกอบการลงทุน

ปัจจัยในประเทศ

- ดัชนีเชื่อมั่นธุรกิจมี.ค.เพิ่มขึ้นแตะระดับ 50 ครั้งแรกในรอบ 22 เดือน ธนาคารแห่งประเทศไทย (ธปท.) เปิดเผยดัชนีความเชื่อมั่นทางธุรกิจเดือนมี.ค.64 พบว่า ดัชนีความเชื่อมั่นฯ ปรับเพิ่มขึ้นมาอยู่ที่ระดับ 50.1 จากในเดือนก.พ. ซึ่งอยู่ที่ระดับ 45.6 โดยดัชนีฯ ปรับสูงขึ้นมากกว่าระดับ 50 เป็นครั้งแรกนับตั้งแต่เดือน พ.ค.62 ตามการเพิ่มขึ้นในเกือบทุกองค์ประกอบ โดยเฉพาะด้านคำสั่งซื้อ และการผลิต ทั้งนี้ ความเชื่อมั่นในภาคการผลิตปรับดีขึ้นในเกือบทุกธุรกิจ ยกเว้นกลุ่มผลิตเหล็กที่ความเชื่อมั่นด้านคำสั่งซื้อปรับลดลงมาก อีกทั้งความเชื่อมั่นด้านต้นทุนลดลงต่อเนื่องมาอยู่ในระดับต่ำ คาดว่าเป็นผลจากราคาเหล็กที่ปรับสูงขึ้น สำหรับภาคที่มีใช้การผลิต ดัชนีความเชื่อมั่นของธุรกิจส่วนใหญ่ยังอยู่ต่ำกว่าระดับ 50 สะท้อนว่าภาวะธุรกิจยังคงแย่งจากเดือนก่อน โดยเฉพาะความเชื่อมั่นด้านผลประกอบการของธุรกิจโรงแรม และร้านอาหารที่ยังอยู่ในระดับต่ำมาก
- นายกฯ เยี่ยมแผนลงทุนโครงการน้ำขนาดใหญ่หลายหมื่นลบ. พล.อ.ประยุทธ์ จันทร์โอชา นายกรัฐมนตรีและ รมว.กลาโหม เปิดเผยว่า รัฐบาลเตรียมดำเนินโครงการน้ำขนาดใหญ่ โดยเป็นโครงการกักเก็บน้ำก่อนไหลลงแม่น้ำระหว่างประเทศ ซึ่งเป็นโครงการมูลค่าหลายหมื่นล้านบาท โดยช่วงนี้เป็นการศึกษาไว้ และตั้งโครงการไว้ เมื่อมีงบประมาณก็เร่งดำเนินการ ซึ่งเป็นการใช้งบประมาณที่มีอยู่ โดยทำให้เกิดในพื้นที่ให้ได้และเร็วที่สุด ซึ่งจะต้องใช้เวลาเพราะเป็นโครงการใหญ่ แต่รัฐบาลก็จะทำ และรัฐบาลก็จะหาเงินมาลงทุนในหลายแหล่ง เนื่องจากเงินจากรายได้มีอยู่อย่างจำกัดในช่วงนี้ แต่สถานการณ์ทางการเงินไทยยังดีและแข็งแกร่งอยู่
- นักวิเคราะห์คลายกังวลโควิด-การเมือง ปรับเพิ่มเป้า SET Index สิ้นปีเป็น 1,629 จุด นายสมบัติ นราวุฒิชัย เลขาธิการสมาคมนักวิเคราะห์การลงทุน (IAA) เปิดเผยผลการสำรวจความเห็นสมาคมนักวิเคราะห์การลงทุนได้สำรวจความเห็นจากนักวิเคราะห์และผู้จัดการการลงทุนในมุมมองการลงทุนปี 2564 จากผู้ร่วมให้ข้อมูล 23 บริษัท ผลสรุปว่า สมมุติฐานหลักของผู้ตอบแบบสำรวจคาดว่าเศรษฐกิจไทยปี 64 จะเติบโตเฉลี่ย 3.08% และราคาน้ำมันดิบตลาดโลก เฉลี่ย 58.39 เหรียญสหรัฐ/บาร์เรล นอกจากนี้ คาดว่าดัชนีหุ้นไทยในปีนี้ จะเป็นบวกเมื่อถึงสิ้นปี มีกรอบการเหวี่ยงในระดับ 1,479 ถึง 1,671 จุด และเมื่อถึงสิ้นปีจะปิดที่ 1,629 จุด สูงขึ้นราว 70 จุดจากคาดการณ์เมื่อต้นเดือนม.ค. นอกจากนี้ นักวิเคราะห์ยังมีคำแนะนำไปถึงภาครัฐ ควรเร่งนโยบายที่มีผลบวกต่อภาวะเศรษฐกิจ ทั้งการช่วยเหลือประชาชน เช่น ลดภาษีเงินได้ การเร่งกระจายวัคซีน การลงทุนภาครัฐ และเร่งช่วยเหลือภาคธุรกิจ
- ก.ล.ต.ให้ Huobi ระบุข้อขายสินทรัพย์ดิจิทัลชั่วคราว ตั้งแต่ 2 เม.ย. คณะกรรมการกำกับหลักทรัพย์และตลาดหลักทรัพย์ (ก.ล.ต.) มีมติให้บริษัท หัวปี (ประเทศไทย) จำกัด (Huobi) ระบุการให้บริการเป็นศูนย์ซื้อขายสินทรัพย์ดิจิทัลชั่วคราวจนกว่าจะแก้ไขระบบงานตามเงื่อนไขที่กำหนดและได้รับอนุญาตจากคณะกรรมการ ก.ล.ต. โดยในระหว่างที่ถูกระงับการให้บริการดังกล่าว Huobi ต้องจัดให้ลูกค้าสามารถถอนทรัพย์สินได้ตลอดเวลา คณะกรรมการ ก.ล.ต. ในการประชุมครั้งที่ 6/2564 เมื่อวันที่ 1 เมษายน 2564 พิจารณาแล้วเห็นว่า Huobi ยังไม่สามารถแก้ไขระบบงานที่บกพร่องได้ตามการสั่งการของคณะกรรมการ ก.ล.ต. ซึ่งการดำเนินการของ Huobi ยังมีกรดำเนินการในลักษณะดังกล่าวต่อไป อาจก่อให้เกิดความเสียหายแก่ทรัพย์สินของลูกค้า หรือเป็นการฝ่าฝืน หรือละเลยไม่ปฏิบัติตามหลักเกณฑ์ วิธีการ และเงื่อนไขที่พระราชกำหนดการประกอบธุรกิจสินทรัพย์ดิจิทัล พ.ศ. 2561 กำหนด

Source: VOATHAI, อินโฟเควสท์, กรุงเทพธุรกิจออนไลน์