



Morning Update: 17 Dec 2024

GOLD

แนวโน้ม | Sideway

กลยุทธ์ | Short

GOLD SPOT

แนวต้าน | 2,675 2,693 2,710

แนวรับ | 2,638 2,620 2,604

STOP LOSS | 2,693

GOLD 96.5%

เงินบาท | 34.04

แนวต้าน | 43,150 43,450 43,750

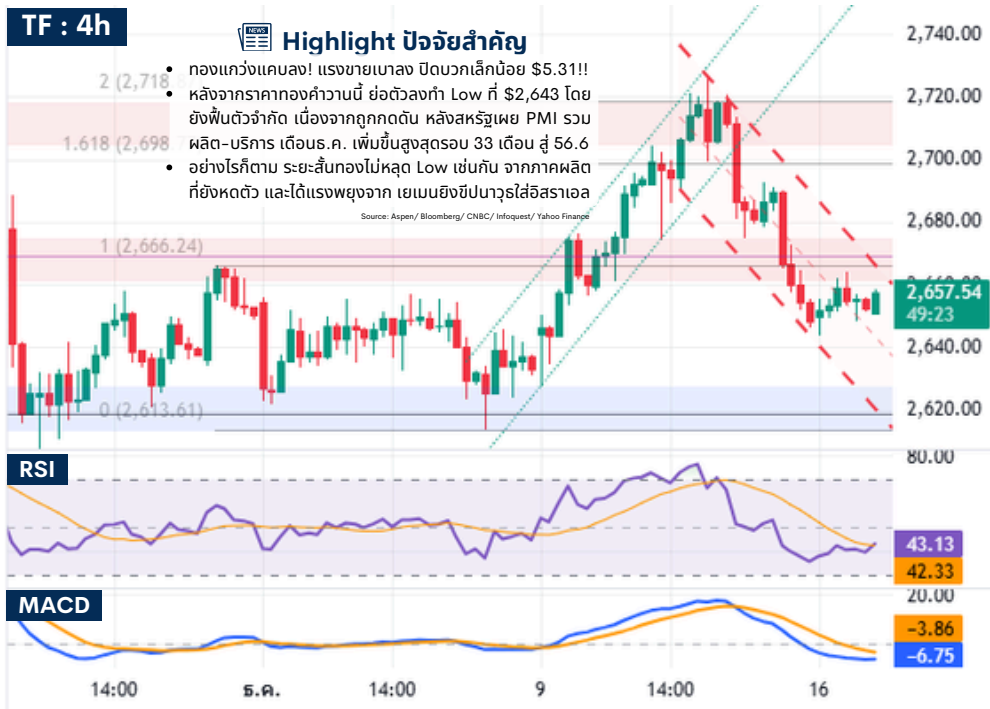
แนวรับ | 42,600 42,300 42,050

STOP LOSS | 43,450

TF : 4h

Highlight ปัจจัยสำคัญ

- ทองแกว่งแคบลง! แรงขายเบาลง ปิดบวกเล็กน้อย \$5.31!!
- หลังจากราคากองค่าวันนี้ ย่อตัวลงทำ Low ที่ \$2,643 โดยยังฟื้นตัวจำกัด เนื่องจากถูกกดดัน หลังสหรัฐเผย PMI รวมผลิต-บริการ เดือนร.ค. เพิ่มขึ้นสูงสุดรอบ 33 เดือน สู่ 56.6
- อย่างไรก็ตาม ระยะสั้นทองไม่หลุด Low เช่นกัน จากภาคผลิตที่ยังหดตัว และได้แรงพยุงจาก เข็มเย็บชีปนาวุร์ใส่อิสราเอล



TradingView

Source: TradingView



คำแนะนำ

- หลังทองคำมีแรงขายเพิ่มขึ้น หากมีการดัดตัวขึ้นจำกัดไม่สามารถขึ้นเหมือนบริเวณแนวต้าน ยังมีโอกาสอ่อนตัวลงได้อีก
- โดยประเมินแนวรับ 2,643-2,638 ดอลลาร์ต่อออนซ์ ขณะที่แนวต้านยังมีลู่ที่ 2,668-2,675 ดอลลาร์ต่อออนซ์
- สำหรับกลยุทธ์การลงทุนนั้น อาจเปิดสถานะขายหากราคาไม่ผ่านแนวต้านดังกล่าว ส่วนเป้าหมายทำกำไรอาจสั้นหน่อยที่บริเวณแนวรับดังกล่าว (สถานะขายควรตัดขาดทุน หากราคาผ่าน 2,693 ดอลลาร์ต่อออนซ์)

SPDR Gold Trust

| GLD® SPDR® Gold Shares an Exchange Traded Gold™ security | TONES | CHANGE | YTD |
|----------------------------------------------------------------|--------|--------|--------|
| | 864.19 | +0.29 | -14.92 |

SOURCE: spdrgoldshares.com

ข้อมูลสำคัญทางเศรษฐกิจประจำวัน

| เวลา | ประเทศ | รายการ | Impact* | Forecast | Previous |
|-------|---------|-------------------------------------------------|---------|----------|----------|
| 14:00 | อังกฤษ | จำนวนผู้ขอรับสวัสดิการว่างงาน เดือนพ.ย. | (-) | 28.2K | 26.7K |
| 14:00 | อังกฤษ | ดัชนีรายได้เฉลี่ยรวมในนิต เดือนต.ค. | (+) | 4.6% | 4.3% |
| 14:00 | อังกฤษ | อัตราการว่างงาน เดือนต.ค. | (+/-) | 4.3% | 4.3% |
| 17:00 | เยอรมนี | ดัชนีความเชื่อมั่นทางเศรษฐกิจ เดือนร.ค. จาก ZEW | (-) | 6.8 | 7.4 |
| 17:00 | ยุโรป | ดัชนีความเชื่อมั่นทางเศรษฐกิจ เดือนร.ค. จาก ZEW | (-) | 12.2 | 12.5 |
| 20:30 | สหรัฐ | ยอดค้าปลีก m/m เดือนพ.ย. | (-) | 0.6% | 0.4% |
| 20:30 | สหรัฐ | ยอดค้าปลีกพื้นฐาน m/m เดือนพ.ย. | (-) | 0.4% | 0.1% |
| 21:15 | สหรัฐ | การผลิตภาคอุตสาหกรรม m/m เดือนพ.ย. | (-) | 0.3% | -0.3% |

Sources : Forex Factory / Investing / Trading Economics

หมายเหตุ : *ผลกระทบประเมินจากตัวเลขจริงเทียบกับคาดการณ์ หรือตัวเลขคาดการณ์เทียบกับครั้งก่อน

สรุปภาพรวมการลงทุน ณ วันก่อนหน้า

| ASSET | HIGH | LOW | OPEN | CLOSE | CHANGE |
|--------------|-----------|-----------|-----------|-----------|---------|
| Gold | 2,664.30 | 2,643.50 | 2,649.82 | 2,652.70 | 5.31 |
| Baht | 34.18 | 34.00 | 34.06 | 34.02 | -0.03 |
| Gold 96.5% | 42,900 | 42,800 | 42,800 | 42,900 | -300 |
| Dollar Index | 107.17 | 106.75 | 106.90 | 106.86 | -0.03 |
| Euro | 1.0523 | 1.0474 | 1.0497 | 1.0510 | 0.0007 |
| Dow Jones | 43,951.58 | 43,686.85 | 43,825.76 | 43,717.48 | -110.58 |
| Oil-Brent | 74.42 | 73.70 | 74.40 | 73.91 | -0.58 |

Source: Aspen

