



## Morning Update: 24 Oct 2024

### GOLD

แนวโน้ม | Sideway

กลยุทธ์ | Short

### GOLD SPOT

แนวต้าน | 2,739 2,758 2,777

แนวรับ | 2,708 2,686 2,668

STOP LOSS | 2,758

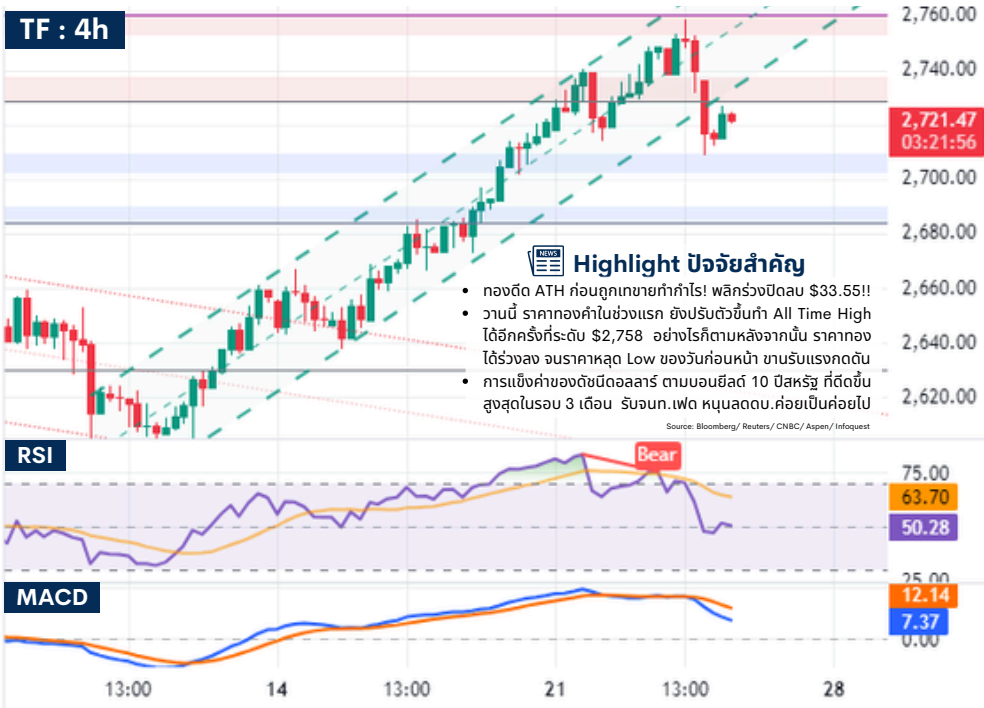
### GOLD 96.5%

เงินบาท | 33.78

แนวต้าน | 43,850 44,150 44,450

แนวรับ | 43,350 43,050 42,750

STOP LOSS | 44,150



Source: TradingView

### คำแนะนำ

- หลังจากราคาทองคำปรับตัวลงแรง เมื่อราคาฟื้นตัวขึ้นช่วงสั้น แนะนำจับตาแรงขายทำกำไร หากยังมีแรงขายสลับเข้ามาเพิ่ม มุมมองเชิงบวกจะลดลง อย่างไรก็ตาม ราคายังพยายามแกว่งตัวในกรอบ Sideway
- แนะนำเปิดสถานะขายบริเวณแนวต้าน 2,733-2,739 ดอลลาร์ต่อออนซ์ (ตัดขาดทุนหากหลุด 2,758 ดอลลาร์ต่อออนซ์)
- เมื่อราคาอ่อนตัวลง มีแนวรับบริเวณ 2,708-2,686 ดอลลาร์ต่อออนซ์ หากสามารถยืนได้ แนะนำแบ่งปิดสถานะขายทำกำไร

### SPDR Gold Trust

GLD® SPDR® Gold Shares an Exchange Traded Gold™ security	TONES	CHANGE	YTD
	895.24	+3.45	+16.13

SOURCE: spdrgoldshares.com

### ข้อมูลสำคัญทางเศรษฐกิจประจำวัน

เวลา	ประเทศ	รายการ	Impact*	Actual	Forecast	Previous
07:30	ญี่ปุ่น	ดัชนี PMI ภาคการผลิต เดือนต.ค.	(-)	49.0	49.9	49.7
07:30	ญี่ปุ่น	ดัชนี PMI ภาคบริการ เดือนต.ค.	(-)	49.3	52.7	53.1
14:30	เยอรมนี	ดัชนี PMI ภาคการผลิต เดือนต.ค.	(+)		40.7	40.6
14:30	เยอรมนี	ดัชนี PMI ภาคบริการ เดือนต.ค.	(+/-)		50.6	50.6
15:30	อังกฤษ	ดัชนี PMI ภาคการผลิต เดือนต.ค.	(+/-)		51.5	51.5
15:30	อังกฤษ	ดัชนี PMI ภาคบริการ เดือนต.ค.	(-)		52.3	52.4
19:30	สหรัฐฯ	จำนวนผู้ขอรับสวัสดิการว่างงานครั้งแรกรายสัปดาห์	(+)	243K		241K
20:45	สหรัฐฯ	ดัชนี PMI ภาคการผลิต เดือนต.ค.	(-)	47.5	47.3	
20:45	สหรัฐฯ	ดัชนี PMI ภาคบริการ เดือนต.ค.	(+)	55.0	55.2	
21:00	สหรัฐฯ	ยอดขายบ้านใหม่ เดือนต.ย.	(-)		719K	716K

Sources : Forex Factory / Investing / Trading Economics

หมายเหตุ : \*ผลกระทบประเมินจากตัวเลขจริงเทียบกับคาดการณ์ หรือตัวเลขคาดการณ์เทียบกับครั้งก่อน

### สรุปภาพรวมการลงทุน ณ วันก่อนหน้า

ASSET	HIGH	LOW	OPEN	CLOSE	CHANGE
Gold	2,758.18	2,708.76	2,748.65	2,715.10	-33.55
Baht	33.82	33.46	33.46	33.73	0.27
Gold 96.5%	43,900	43,800	43,800	43,900	550
Dollar Index	104.57	104.09	104.09	104.42	0.36
Euro	1.0806	1.0761	1.0796	1.0783	-0.0013
DowJones	42,834.40	42,293.17	42,834.40	42,514.95	-409.94
Oil-Brent	76.05	74.42	75.73	74.96	-1.08

Source: Aspen

