



Night Update: 15 Apr 2025

GOLD

แนวโน้ม | Sideway

กลยุทธ์ | ย่อซื้อ แต่ระวังแรงขาย

GOLD SPOT

แนวต้าน | 3,245 3,260 3,294

แนวรับ | 3,170 3,146 3,100

STOP LOSS | 3,100

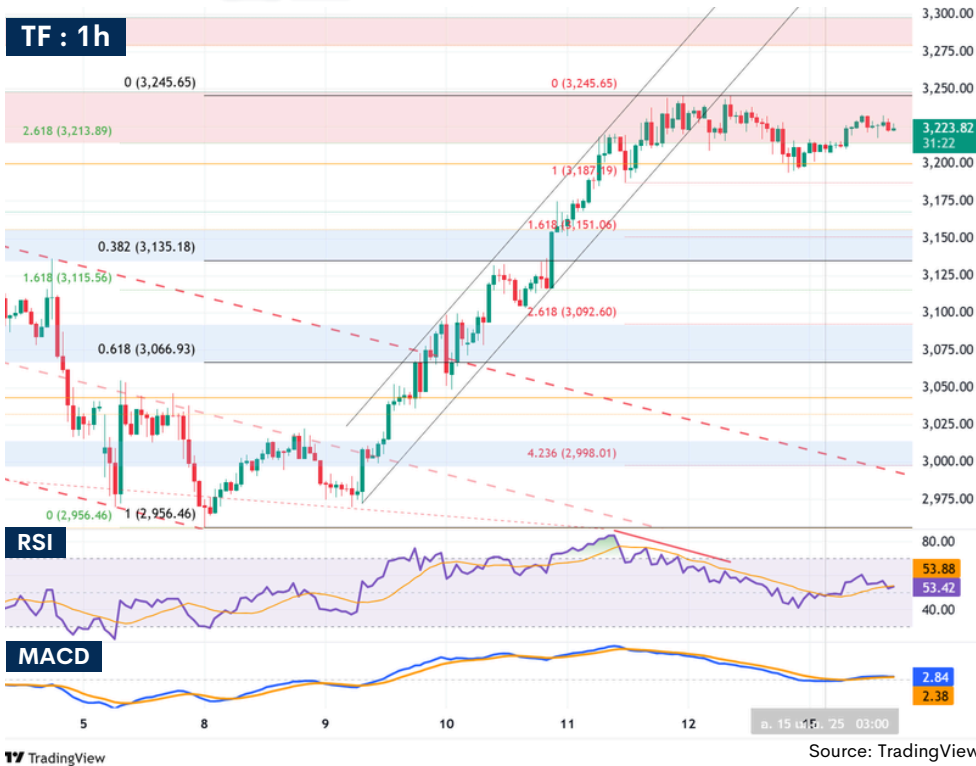
GOLD 96.5%

เงินบาท | 33.52

แนวต้าน | 51,600 51,850 52,400

แนวรับ | 50,400 50,000 49,200

STOP LOSS | 49,200



Source: TradingView

คำแนะนำ

- ราคาพักตัวเข้าสู่ช่วงพักตัว หลังเกิด Overbought ใน 4 ชม. และ Bearish Divergence ใน 1 ชม. อย่างไรก็ตาม ถ้าการพักตัวไม่หลุด \$3,100 มุมมองระยะกลางยังดี รับแรกยังอยู่ที่ \$3,170-3,146 ส่วนแนวต้านขยับลงมาที่ \$3,226-3,245
- สำหรับกลยุทธ์ แบ่งทองคำออกขายทำกำไร หากราคาไม่ผ่าน \$3,226-3,245 ผ่าน \$3,245 ได้ชะลอไปขายที่ด้านถัดไป
- ระวังความเสี่ยงได้มาก เสี่ยงซื้อหากย่อไม่หลุด \$3,192 หรือ รอย่อซื้อถ้าพักตัวโซน \$3,170-3,146 (ตัดขาดทุนหากหลุด \$3,100)

Highlight ปัจจัยสำคัญ

ราคาทองคำในระยะสั้น มีการย่อตัวลงมาบ้าง หลังถูกแรงขายทำกำไรทั้งในทางเทคนิค ประกอบกับ Sell on fact ขานรับ "โดนัลด์ ทรัมป์" ประธานาธิบดีสหรัฐฯ ประกาศยกเว้นภาษี (reciprocal tariff) ประเภทอุปกรณ์อิเล็กทรอนิกส์ และชิ้นส่วน เช่น เซมิคอนดักเตอร์ รวมไปถึง ส่งสัญญาณยอมปรนภาณำเข้า 25% สำหรับรถยนต์ที่ผลิตนอกสหรัฐฯ อย่างไรก็ตาม แรงขายทองคำยังจำกัด เนื่องจากได้แรงหนุนจากการอ่อนค่าของดอลลาร์สหรัฐฯ หลัง "คริส วอลเลอร์" ผู้ว่าการเฟด กล่าวว่าจะลดดอกเบี้ยลง จนเฟดจำเป็นต้องลดดอกเบี้ย หากยังใช้นโยบายภายในระดับสูง

Sources: Aspen/Bloomberg/CNBC/Goldman Sachs/Trading Economics/TradingView/Yahoo Finance

ข้อมูลสำคัญทางเศรษฐกิจประจำวัน

เวลา	ประเทศ	รายการ	Impact*	Actual	Forecast	Previous
13:00 น.	อังกฤษ	จำนวนผู้ขอรับสวัสดิการว่างงาน เดือนมี.ค.	(+)	18.7K	30.3K	44.2K
13:00 น.	อังกฤษ	ดัชนีรายได้เฉลี่ยรวมไตรมาส เดือนก.พ.	(-)	5.6%	5.7%	5.8%
13:00 น.	อังกฤษ	อัตราว่างงาน เดือนก.พ.	(+/-)	4.4%	4.4%	4.4%
16:00 น.	เยอรมนี	ดัชนีความเชื่อมั่นทางเศรษฐกิจ เดือนเม.ย. จาก ZEW	(-)	-14.0	10.6	51.6
16:00 น.	ยุโรป	ดัชนีความเชื่อมั่นทางเศรษฐกิจ เดือนเม.ย. จาก ZEW	(-)	-18.5	14.2	39.8
16:00 น.	ยุโรป	การผลิตภาคอุตสาหกรรม m/m เดือนก.พ.	(+)	1.1%	0.1%	0.8%
19:30 น.	สหรัฐฯ	ดัชนีภาคการผลิต เดือนเม.ย. จากเฟดนิวยอร์ก (Empire State)	(-)		-14.8	-20.0
19:30 น.	สหรัฐฯ	ดัชนีราคานำเข้า m/m เดือนมี.ค.	(+)		0.1%	0.4%

Sources : Forex Factory / Investing / Trading Economics

หมายเหตุ : *ผลกระทบประเมินจากตัวเลขจริงเทียบกับคาดการณ์ หรือตัวเลขคาดการณ์เทียบกับครั้งก่อน

สรุปภาวะตลาดภาคค่ำ (17:00 น.)

ASSET	เปิด	ล่าสุด	เปลี่ยนแปลง	เปลี่ยนแปลง (%)
Gold	3,210.06	3,225.78	15.72	0.49
Silver	32.33	32.35	0.02	0.06
Baht	33.40	33.52	0.12	0.35
Gold 96.5%	51,050	51,200	100	0.20
Oil-Brent	64.79	64.41	-0.39	-0.60
Dollar Index	99.81	99.68	0.04	0.04
Euro	1.1341	1.1338	0.00	-0.04

Source: Aspen

☎ 02 687 9888

LINE f YLG Bullion

🌐 www.ylgbullion.co.th

